

売地

鶴田駅

現況渡し

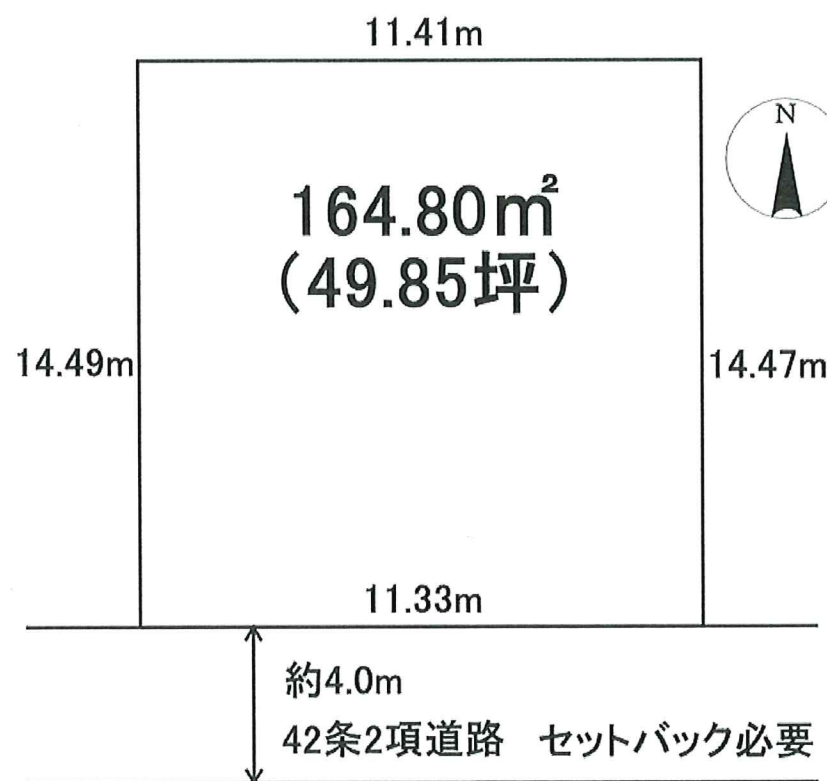
土地面積
実測 164.80㎡

現況
更地

引渡可能時期
即時

チェックポイント!

セットバック要(7.18m),整形地,都市ガス,上水道,下水道



物件種目	売地		
最適用途	住宅用地		
最寄駅	鶴田		
土地面積	実測 164.80㎡	私道面積 (共有持分)	
価格	1,300万円	坪単価	@26.08万円

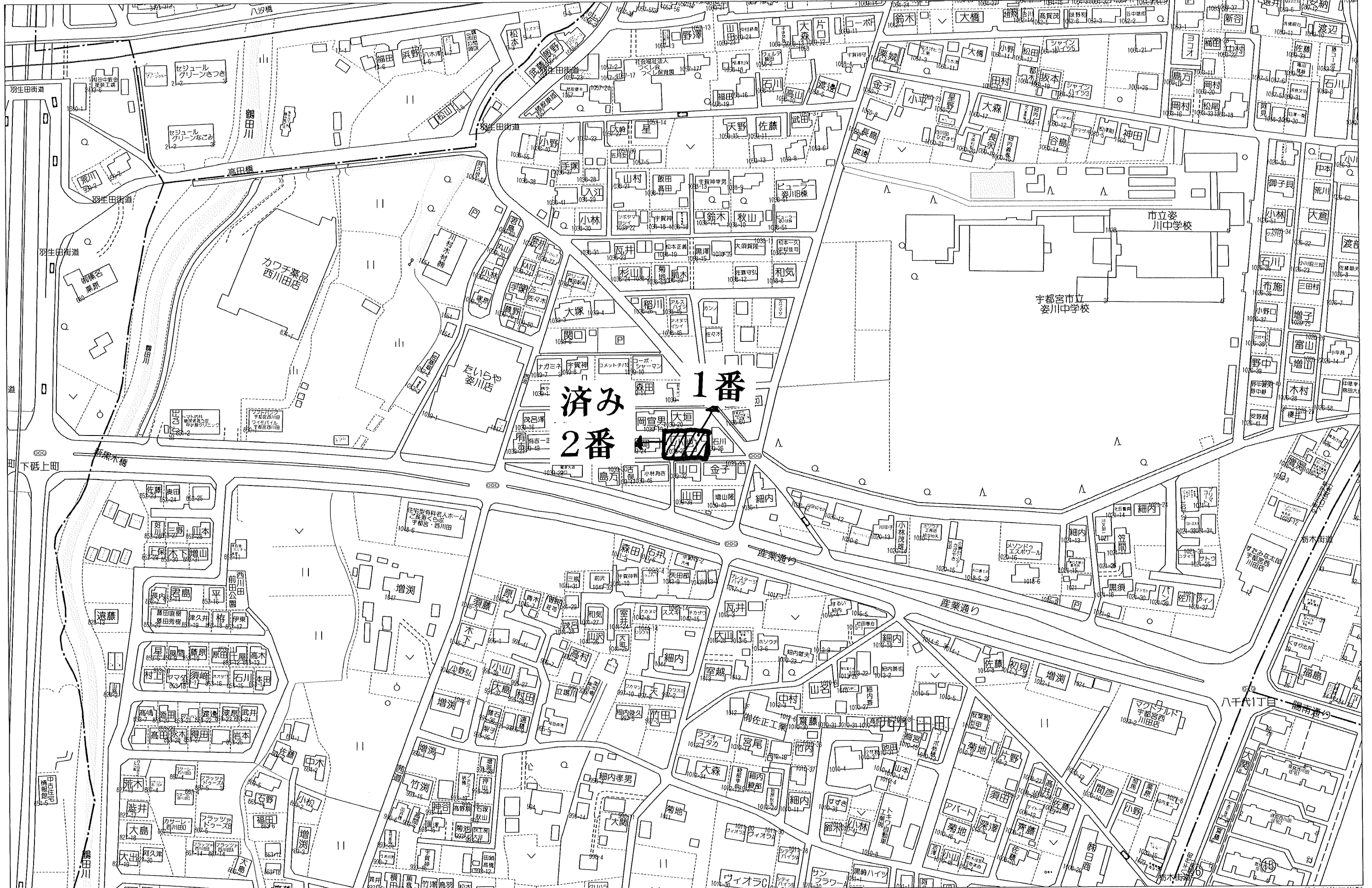
物件所在地	栃木県宇都宮市西川田町 1039番地86・1039番地87		
交通	J R日光線 鶴田 徒歩10分		
土地権利	所有権	地目	宅地
都市計画	市街化区域	用途地域	1種住居
建ぺい率	60%	容積率	200%
他の法令上の制限			
地勢			
建築条件			
現況	更地		
引渡し(可能時期/方法)	即時 / 現況渡し		
開発許可等番号			
接道状況(角地・間口)	南4.0m 公道		
設備	都市ガス,上水道,下水道		
備考	・公営水道 南道路50mm引込20mmメーター13mm・公営下水道 前面道路に有り 敷地内枳有り・都市ガス 前面道路に埋設管有り		

この図面は物件情報の一部を抜粋して掲載しております。(現況優先)
入居日・引渡日変更や付帯条件、別途料金等が発生する場合がありますのでご確認ください。

栃木県知事免許 (5) 4321号 【お客様専用フリーダイヤル】 0120-088-864 |
SUNPLAN 株式会社 サンプラン 【FAX】 028-637-5511 【電話】 028-908-0880
 〒321-0953 栃木県宇都宮市東宿郷 5-3-9-105 【e-mail】 sun@sunplan.info
 URL : <https://sunplan.info> 営業時間 : 10:00 ~ 17:30 【定休日】 毎週水曜日

西川田町 1039-25の部

栃木県宇都宮市西川田町1039-25付近



1番
2番

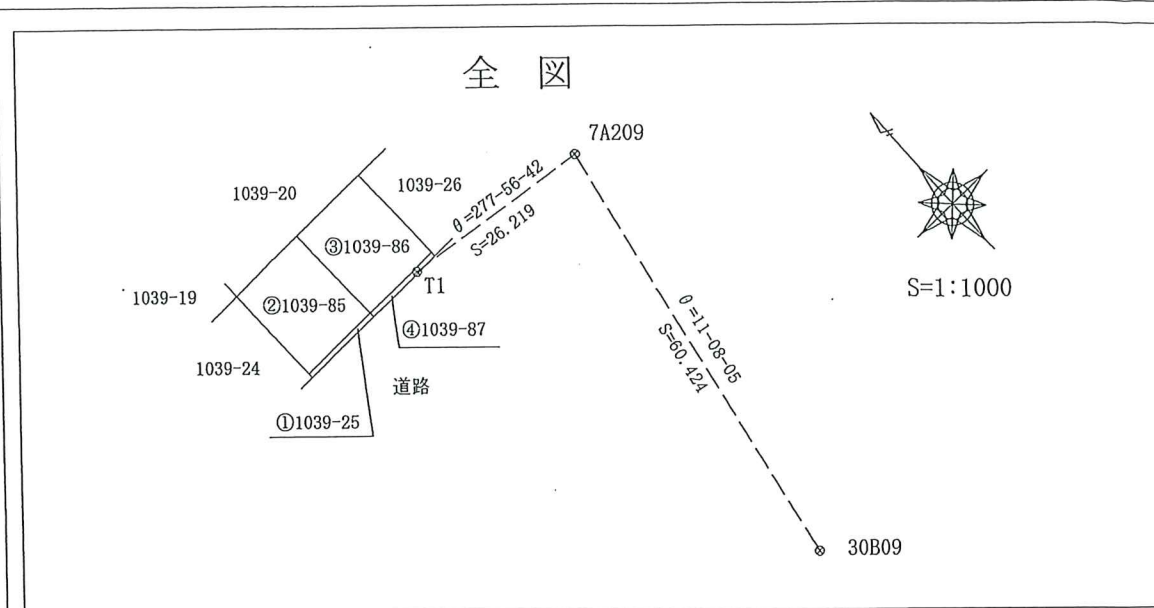
80m

1:2000

地番 1039-25
1039-85ないし1039-87

地積測量図

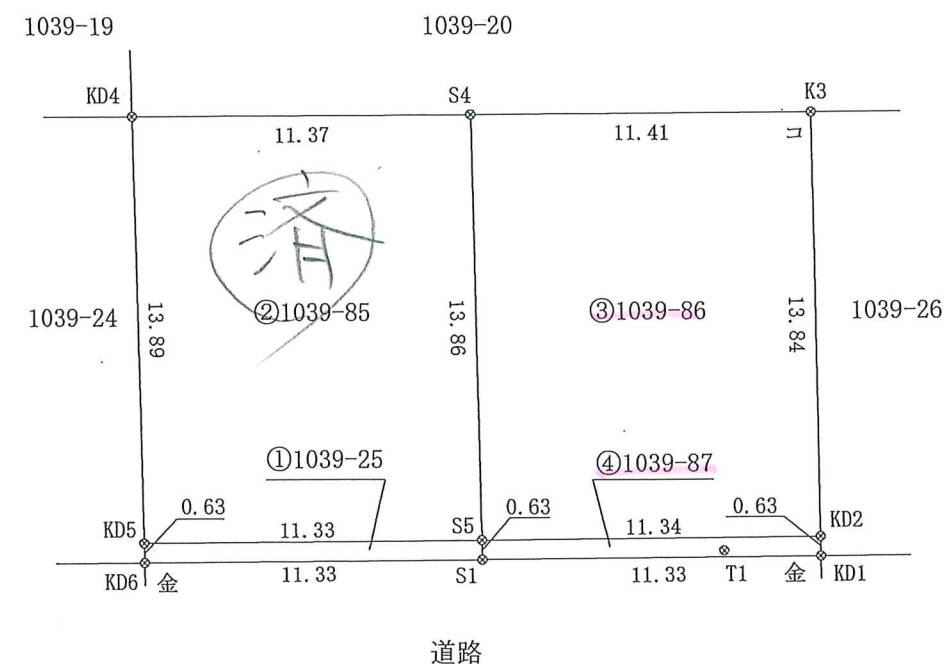
土地の所在 宇都宮市西川田町字ヤジカ



座標求積表

地番 ①1039-25							
測点名	X座標	Y座標	Yn+1 - Yn-1	Xn(Yn+1 - Yn-1)	距離	備考	
S1	59385.830	1852.569	11.327	672663.296410	0.63	金属標	
S5	59386.464	1852.559	-11.349	-673976.979936	11.33	計算点	
KD5	59386.393	1841.220	-11.327	-672669.673511	0.63	計算点	
KD6	59385.759	1841.232	11.349	673968.978891	11.33		
倍面積						14.378146	
面積						7.189073	
地積						7.18m ²	
地番 ②1039-85							
測点名	X座標	Y座標	Yn+1 - Yn-1	Xn(Yn+1 - Yn-1)	距離	備考	
S4	59400.330	1852.338	-11.599	-688984.427670	11.37	金属標	
KD4	59400.285	1840.960	-11.118	-660412.368630	13.89	金属標	
KD5	59386.393	1841.220	11.599	688822.772407	11.33	計算点	
S5	59386.464	1852.559	11.118	660258.706752	13.86	計算点	
倍面積						315.317141	
面積						157.658570	
地積						157.65m ²	
地番 ③1039-86							
測点名	X座標	Y座標	Yn+1 - Yn-1	Xn(Yn+1 - Yn-1)	距離	備考	
K3	59400.376	1863.753	-11.561	-686727.746936	11.41		
S4	59400.330	1852.338	-11.194	-664927.294020	13.86	金属標	
S5	59386.464	1852.559	11.561	686566.910304	11.34	計算点	
KD2	59386.535	1863.899	11.194	664772.872790	13.84	計算点	
倍面積						315.257862	
面積						157.628931	
地積						157.62m ²	
地番 ④1039-87							
測点名	X座標	Y座標	Yn+1 - Yn-1	Xn(Yn+1 - Yn-1)	距離	備考	
KD1	59385.901	1863.906	11.330	672842.258330	0.63		
KD2	59386.535	1863.899	-11.347	-673859.012645	11.34	計算点	
S5	59386.464	1852.559	-11.330	-672848.637120	0.63	計算点	
S1	59385.830	1852.569	11.347	673851.013010	11.33	金属標	
倍面積						14.378425	
面積						7.189212	
地積						7.18m ²	

合計面積 329.665786



測量の基準		既知点の名称及び座標値				凡例	
測地系	既知点	点名	X座標	Y座標	標識	コ	例
世界測地系 (IX系) (測地成果2011)	街区多角点	30B09	59323.173	1874.973	金属標	コ	コンクリート杭
	街区補助点	7A209	59382.460	1886.642	金属標	ブ	プラスチック杭
測量年月日	令和 5年 4月 11日	T1	59386.084	1860.675	金属標	ビ	金属標
						金	金属標

作成者 宇都宮市下戸祭二丁目2番14号
コモン土地家屋調査士法人社員
土地家屋調査士 薄井秀人 (令和5年7月25日作成)

申請人 太田一利

縮尺 1/250