

南東向き・陽当り良好 オートロック 駐車場承継区画番号No.12

暮らしのイメージ膨らむ
プロパティ
スタイリング
実施物件
Property Styling

New Renovation

生活便利な施設が徒歩圏内。
毎日に時間のゆとりを感じさせてくれる住まい。



※当社施工例
リビング



キッチン



バスルーム

ACCESS

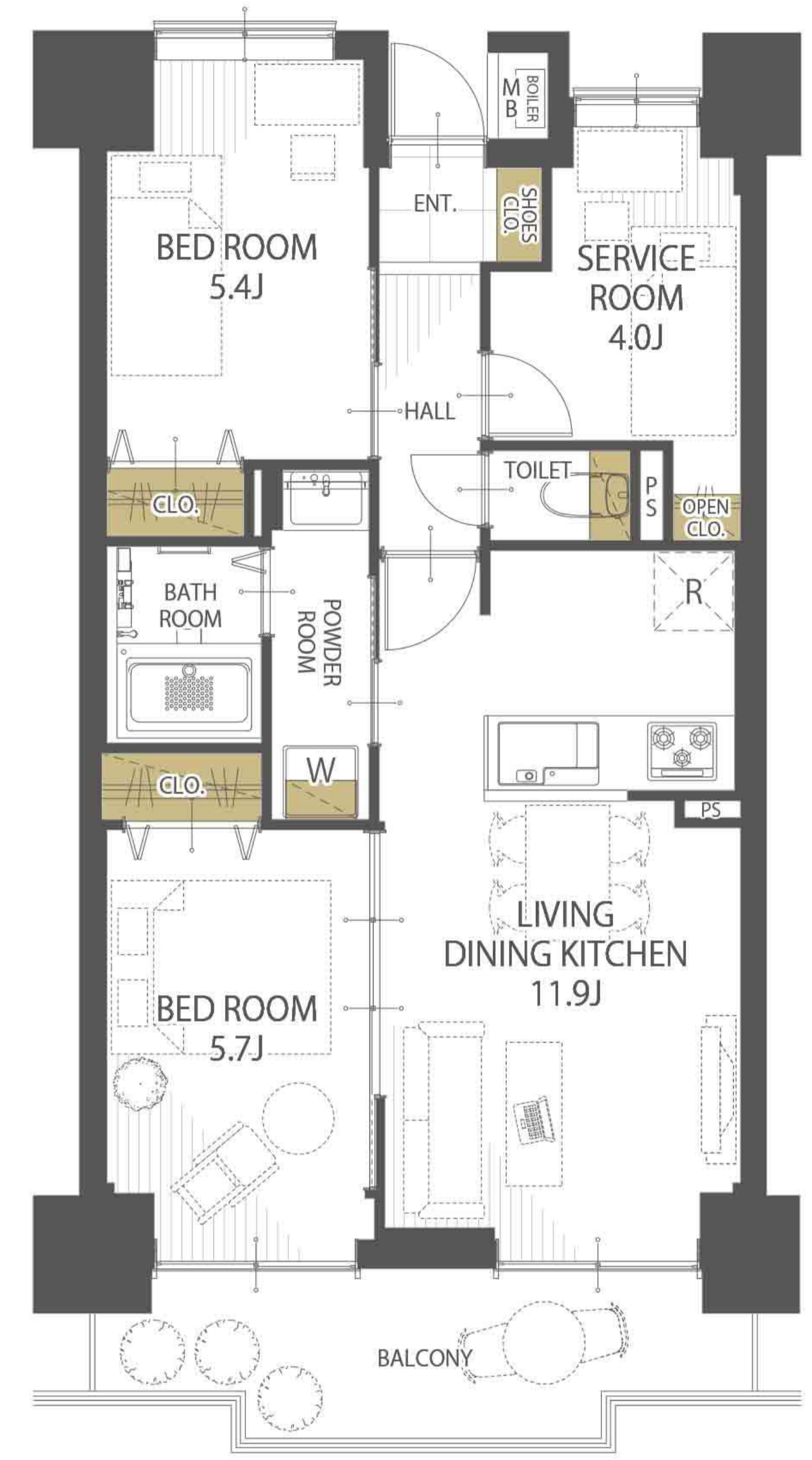
JR東北本線
「宇都宮」駅 徒歩 12分

Life Information

- 宇都宮市立築瀬小学校約610m(徒歩8分)
- 宇都宮市立旭中学校約990m(徒歩13分)
- ファミリーマート宇都宮築瀬四丁目店...約540m(徒歩7分)
- たいらや城東店約580m(徒歩8分)
- マツモトキヨシ宇都宮築瀬店約640m(徒歩8分)
- tonarie宇都宮約1,100m(徒歩14分)
- さざなみ公園約450m(徒歩6分)
- 宇都宮川向郵便局約680m(徒歩9分)

アフターサービス保証付
24時間365日緊急対応サービス

■ サービスルーム=納戸



※図面と現況が相違する場合は現況を優先致します。
※設置されているインテリア家具はディスプレイ用になります。

新規リノベーション物件 令和6年1月中旬完了予定

ガーデンコート 築瀬 208号室

PLAN 2SLDK 専有面積 57.41㎡ 販売価格 (税込) 1,890万円

- システムキッチン
- ユニットバス
- 洗面化粧台
- トイレ
- 建具
- クロス全室貼替
- 床材貼替
- ハウスクリーニング

●所在地/栃木県宇都宮市築瀬 4-2-25 ●構造/ SRC 造 14 階建 2 階部分 ●総戸数/ 90 戸 ●築年月/平成 11 年 1 月 ●土地権利/所有権 ●専有面積/ 57.41 ㎡ ●バルコニー面積/ 8.82 ㎡ ●管理費/月額 5,480 円 ●修繕積立金/月額 8,550 円 ●管理方式/日勤 ●管理会社/(株)長谷工コミュニティ ●平面駐車場/有:継承可 (No12:月額 5,000 円) ●エレベーター/有 ●ペット飼育/不可 ●分譲会社/熊谷商事(株) ●施工会社/清水建設(株) ●現況/空室 ●引渡/即時

栃木県知事免許 (5) 4 3 2 1 号
 株式会社 サンプラン
 〒321-0953 栃木県宇都宮市東宿郷 5-3-9-105
 URL: https://sunplan.info 営業時間: 10:00 ~ 17:30 【定休日】 毎週水曜日

【お客様専用フリーダイヤル】 0120-088-864
 【FAX】 028-637-5511 【電話】 028-908-0880
 【e-mail】 sun@sunplan.info



【仲介】