



宇都宮市戸祭町11期

時間、季節、出来事、そしてそこに住まう人。
様々な場面や角度で
多面的な輝きを放つコンセプト住宅。



太陽光から様々な色を映し出すprismのように、
priSUMA～プリズマ～はあなたの新しい日常を彩ります。

販売価格 3,490 (税込) 万円

東武宇都宮線 東武宇都宮 駅 徒歩 32分
2500m~2530m

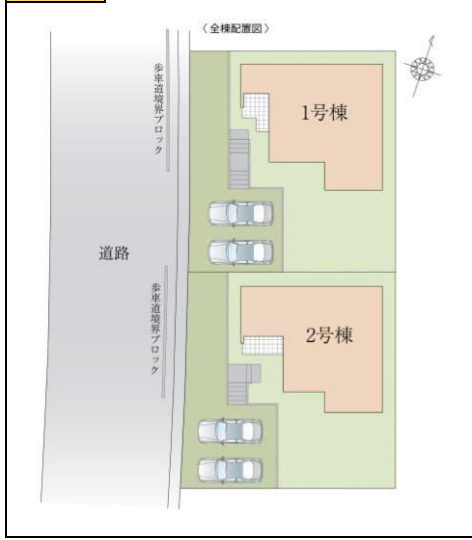
都市ガス LDK18帖 全室洋室スタイル

区画図

カーナビ 宇都宮市戸祭町3059番10



現地



LIFE INFORMATION

- 宇都宮市立昭和小学校 徒歩18分(約1400m~約1430m)
- 宇都宮市立星が丘中学校 徒歩13分(約1000m~約1030m)
- 宇都宮市立松原保育園 徒歩9分~10分(約700m~約730m)
- スーパーサンユー戸祭店 徒歩6分(約450m~約480m)
- 業務スーパー戸祭店 徒歩5分~6分(約400m~約430m)
- ファミリーマート 宇都宮戸祭店 徒歩4分~5分(約300m~約330m)
- ウエルシア宇都宮戸祭店 徒歩5分~6分(約400m~約430m)
- FKDショッピングプラザ宇都宮店 徒歩35分~36分(約2800m~約2830m)
- 宇都宮コミュニティ施設緑地コミュニティセンター 徒歩2分(約120m~約150m)
- 宇都宮八幡山郵便局 徒歩6分(約450m~約480m)
- 国立病院機構 栃木医療センター 徒歩10分~11分(約800m~830m)

前面 6m 前庭道路 6m以上

都市ガス 都市ガス 都市ガス

バス 自転車2台分

対面キッチン インナーバルコニー 浄水器

WC2つ 洗面 洗面 洗面

ダブル扉ダブルロック ヘアカスラ 浴室乾燥 暖房機

ウォークインクローゼット TVモニター付 インターフォン シャッター

ケイアイスター不動産(株)は東証プライム上場企業です。

3位 住宅着工棟数 (宇都宮市戸祭町) 6月発表

※2021年度受賞

木分協会員

日本造分譲住宅協会は、高品質木造住宅を提供します。

【戸建住宅着工棟数 全国ビルダーグループ3位 (東住宅産業研究所調べ)】
※大手ハウスメーカーを除く、ビルダーグループ会社の着工棟数を合算

物件概要

■物件名/宇都宮市戸祭町11期 ■所在地/宇都宮市戸祭町3059番7、3059番15 ■交通/東武宇都宮線「東武宇都宮駅」徒歩約2,500~2,530m(徒歩32分) ■総棟数/2棟 ■販売棟数/2棟 ■販売価格(税込)/3,490万円 ■敷地面積/195.52㎡(約59.14坪) ■建物面積/110.96㎡(約33.56坪)~112.19㎡(約33.93坪) ■建物構造/木造アスファルトシングル材2階建 ■地目/宅地 ■都市計画/市街化区域 ■用途地域/第一種低層住居専用地域 ■建ぺい率/50% ■容積率/50% ■建築確認番号/1号棟:第22UD1S建08251号(令和5年1月17日)、2号棟:第22UD1S建08252号(令和5年1月17日) ■接道状況/西側公道 約8.9m ■敷道負担/無 ■土地権利/所有権 ■取引態様/売主 ■設備/公営水道・本下水・都市ガス・東京電力・カースペース・外機 ■間取り/4LDK ■完成年月/令和5年8月上旬完成予定 ■入居予定/令和5年9月上旬予定(建築基準法第22条区域 ※道路斜線制限 ※北側斜線制限 ※日影による中高部の建築物の制限 (一部)3m・2m 測定高1.5m ※絶対高さ制限10m ※戸祭町白土地区画整理事業(換地日:平成7年4月7日) ※宇都宮市景観条例 ※都市再生特別措置法 ※図面と現況に相違がある場合は現況を優先させていただきます。※掲載の間取りは設計図を基に描き起こしたもので、実際とは多少異なります。※電波障害等によるケーブルテレビ共聴アンテナの申込みはお客様負担となります。※税込とは消費税込みのことです。 ※売主による直接の売買は行っておりません。 ※所要時間は徒歩80m/分で算出しております。

栃木県知事免許 (5) 4321号

SUNPLAN 株式会社 サンプラン

【お客様専用フリーダイヤル】 0120-088-864
【FAX】 028-637-5511 【電話】 028-908-0880
【e-mail】 sun@sunplan.info

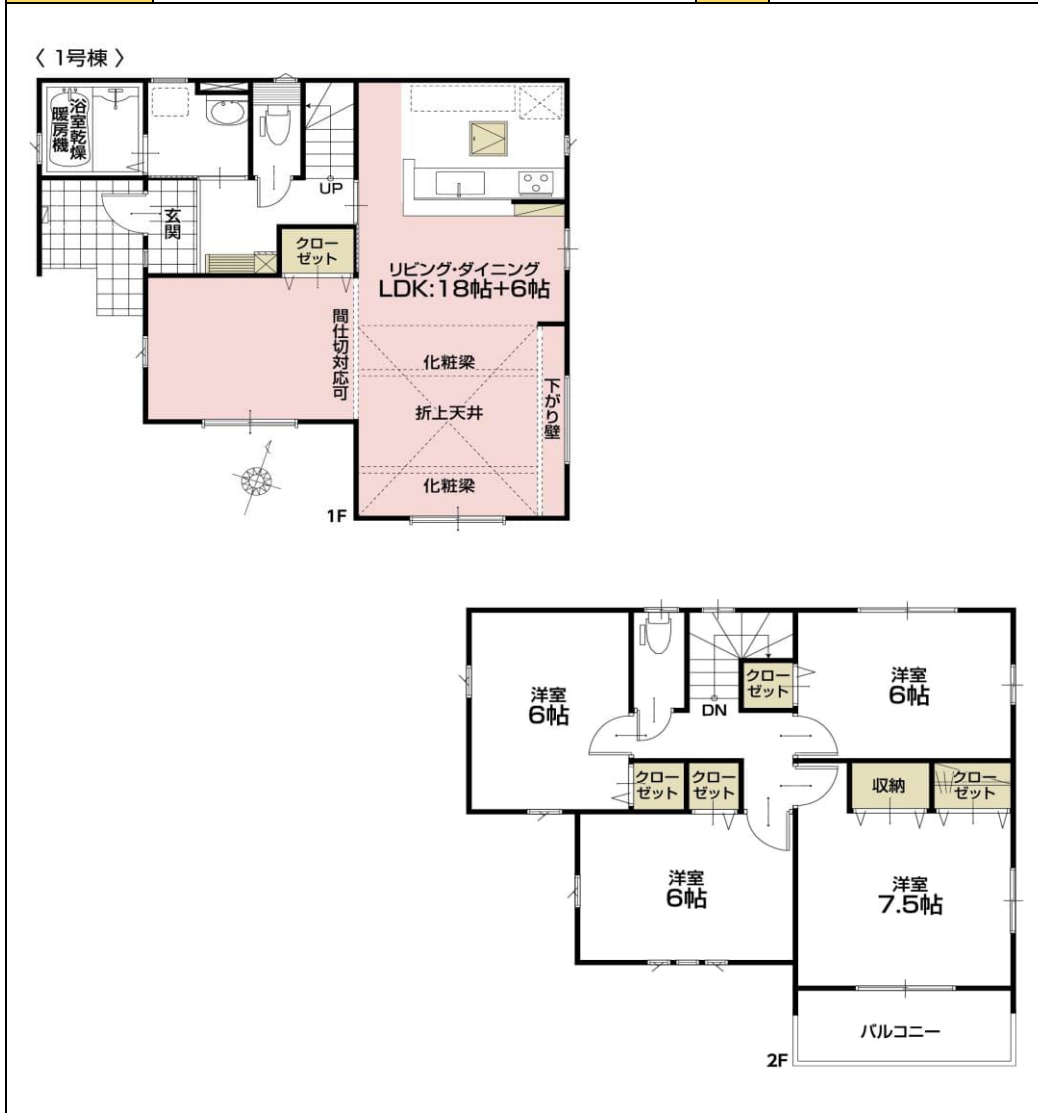
〒321-0953 栃木県宇都宮市東宿郷5-3-9-105
URL : <https://sunplan.info> 営業時間 : 10:00 ~ 17:30 【定休日】 毎週水曜日



1号棟 ■敷地面積 / 195.52 m² (約59.14坪)
 ■建物面積 / 110.96 m² (約33.56坪)
 ■建築確認番号 / 第22UD1S建08251号 (令和5年1月17日)

販売価格 **3,490** (税込) 万円

4LDK



2号棟 ■敷地面積 / 195.52 m² (約59.14坪)
 ■建物面積 / 112.19 m² (約33.93坪)
 ■建築確認番号 / 第22UD1S建08252号 (令和5年1月17日)

販売価格 **3,490** (税込) 万円

4LDK



栃木県知事免許 (5) 4321号
SUNPLAN 株式会社 サンプラン
 〒321-0953 栃木県宇都宮市東宿郷5-3-9-105
 URL: <https://sunplan.info> 営業時間: 10:00 ~ 17:30 【定休日】 毎週水曜日

【お客様専用フリーダイヤル】 0120-088-864 |
 【FAX】 028-637-5511 【電話】 028-908-0880
 【e-mail】 sun@sunplan.info

1世帯サイト画 1-0-1