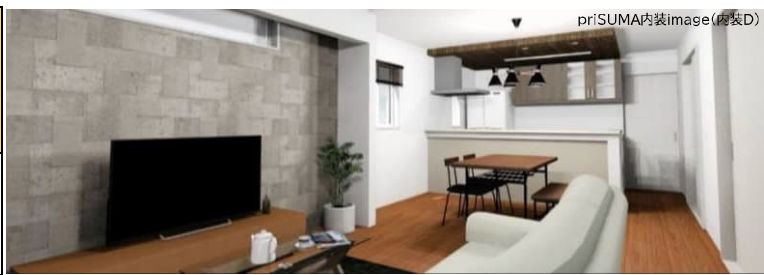


時間、季節、出来事、そしてそこに住まう人。
 様々な場面や角度で
 多面的な輝きを放つコンセプト住宅。

太陽光から様々な色を映し出すprismのように、
 priSUMA～プリズマ～はあなたの新しい日常を彩ります。



priSUMA内装image(内装D)

販売価格 **3,490** (税込) 万円

東武宇都宮線 東武宇都宮 徒歩 32 分
 2500m~2530 m

カーナビ 宇都宮市戸祭町3059番10

LIFE INFORMATION

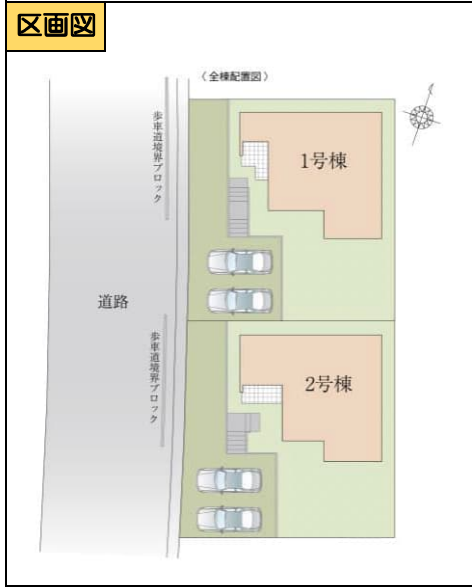
- 宇都宮市立昭和小学校 徒歩18分(約1400m~約1430m)
- 宇都宮市立星が丘中学校 徒歩13分(約1000m~約1030m)
- 宇都宮市立松原保育園 徒歩9分~10分(約700m~約730m)
- スーパーサンユー戸祭台 徒歩6分(約450m~約480m)
- 業務スーパー戸祭店 徒歩5分~6分(約400m~約430m)
- フォミーマート 宇都宮戸祭店 徒歩4分~5分(約300m~約330m)
- ウエルシア宇都宮戸祭店 徒歩5分~6分(約400m~約430m)
- Rのショッピングプラザ宇都宮店 徒歩35分~38分(約2900m~約3300m)
- 宇都宮市立戸祭台コミュニティセンター 徒歩2分(約120m~約150m)
- 宇都宮八幡山郵便局 徒歩6分(約450m~約480m)
- 国立病院機構 榎木医療センター 徒歩10分~11分(約800m~約830m)

前面 6m 以上
 都市ガス
 駐車場2台分
 対面キッチン
 インナーバスユニット
 浄水器
 WOODワンルームダブルロック
 ペアガラス
 洗濯乾燥機
 ウォールワイドクロセット
 TVモニターインターフォン

都市ガス LDK18帖 全室洋室スタイル

LDK宇都宮市戸祭町11期1号棟完成予想図※パースはイメージです。

宇都宮市戸祭町11期2号棟完成予想図※パースはイメージです。



ケイアイスター不動産(株)は東証プライム上場企業です。

3 位
 住宅着工棟数
 ※戸建住宅着工
 ※住宅着工棟数
 ※住宅着工棟数

木分協
会員

日本木造分譲住宅協会は、
 高品質木造住宅を提供します。

※2021年度受賞
 【戸建住宅着工棟数 全広ビルダーグループ3位(株住宅産業研究所調べ)】
 ※大手ハウスメーカーを除く、ビルダーグループ会社の着工棟数を合算

物件概要

■物件名/宇都宮市戸祭町11期 ■所在地/宇都宮市戸祭町3059番7、3059番15 ■交通/東武宇都宮線「東武宇都宮駅」徒歩約2,500~2,530m(徒歩32分) ■総棟数/2棟 ■販売棟数/2棟 ■販売価格(税込)/3,490万円 ■敷地面積/195.52m(約59.14坪) ■建物面積/110.96m(約33.56坪)~112.19m(約33.93坪) ■建物構造/木造アスファルトシングル2層建 ■地目/宅地 ■都市計画/市街化区域 ■用途地域/第一種低層住居専用地域 ■建ぺい率/50% ■容積率/50% ■建築確認番号/1号棟:第22UD15建08251号(令和5年1月17日)、2号棟:第22UD15建08252号(令和5年1月17日) ■建築状況/西側公道 約8.9m ■給湯負担/無 ■土壌汚染/所管無 ■取得経緯/売主 ■設備/公営水道・本下水・都市ガス・東京電力・カーポート・外構 ■間取り/4LDK ■完成年月/令和5年8月上旬完成予定 ■入居予定/令和5年9月上旬予定(建築基準法第22条区域 ※道路斜線制限 ※北側斜線制限 ※日影による中層の建築物の制限 1号棟3~2m 制限高1.5m ※絶対高さ制限10m ※戸祭台今市土地区画整理事業(竣工日:令和7年4月7日) ※宇都宮市景観条例 ※都市再生特別措置法 ※図面と現況に相違がある場合は現況を優先とさせていただきます。※掲載の坪取りは設計図を基に描き起こしたもので、実際とは多少異なります。※電波障害等によるケーブルテレビ共聴アンテナの申込みはお客様負担となります。※税込とは消費税込のことで、※売主による直接の売買は行っておりません。 ※所要時間は徒歩90分/分で算出しております。

栃木県知事免許 (5) 4 3 2 1 号

SUNPLAN 株式会社 サンプラン

【お客様専用フリーダイヤル】 0120-088-864
 【FAX】 028-637-5511 【電話】 028-908-0880
 【e-mail】 sun@sunplan.info

〒321-0953 栃木県宇都宮市東宿郷5-3-9-105
 URL: <https://sunplan.info> 営業時間: 10:00 ~ 17:30 【定休日】 毎週水曜日

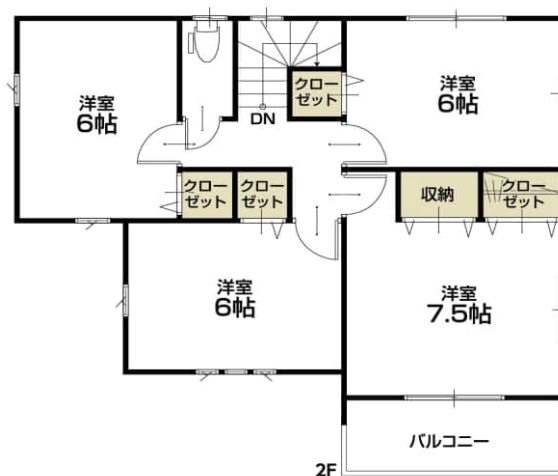
1号棟

4LDK

- 敷地面積 / 195.52 m² (約 59.14 坪)
- 建物面積 / 110.96 m² (約 33.56 坪)
- 建築確認番号 / 第22UD1S建08251号 (令和5年1月17日)

販売
価格3,490 (税込)
万円

〈1号棟〉



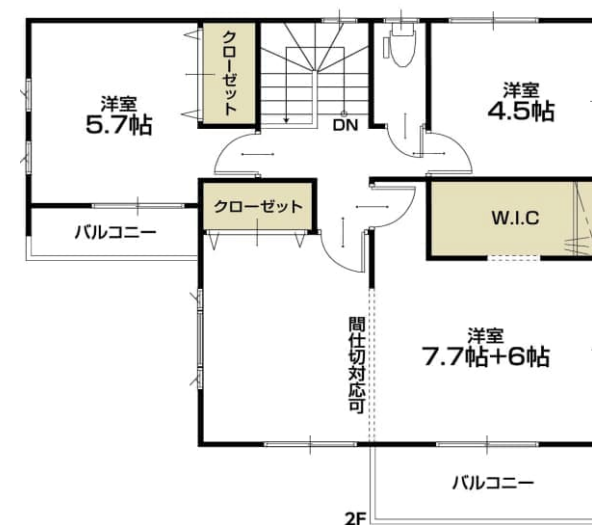
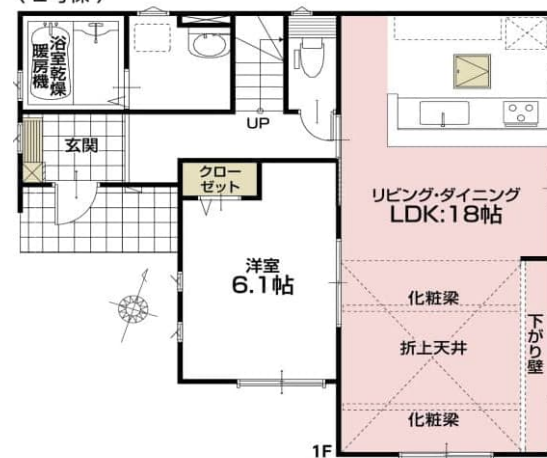
2号棟

4LDK

- 敷地面積 / 195.52 m² (約 59.14 坪)
- 建物面積 / 112.19 m² (約 33.93 坪)
- 建築確認番号 / 第22UD1S建08252号 (令和5年1月17日)

販売
価格3,490 (税込)
万円

〈2号棟〉



栃木県知事免許 (5) 4321号

株式会社 サンプラン

〒321-0953 栃木県宇都宮市東宿郷 5-3-9-105

URL : <https://sunplan.info> 営業時間 : 10:00 ~ 17:30 【定休日】 毎週水曜日

【お客様専用フリーダイヤル】 0120-088-864

【FAX】 028-637-5511 【電話】 028-908-0880

【e-mail】 sun@sunplan.info

[登録サイト版] (ロード)

