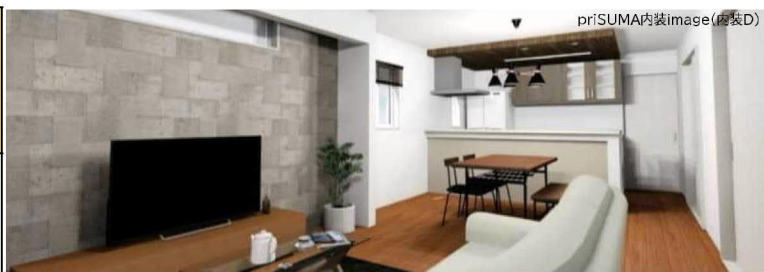


時間、季節、出来事、そしてそこに住まう人。
様々な場面や角度で
多面的な輝きを放つコンセプト住宅。



太陽光から様々な色を映し出すprismのように、
priSUMA～プリズマ～はあなたの新しい日常を彩ります。

販売価格 **3,098** (税込) 万円

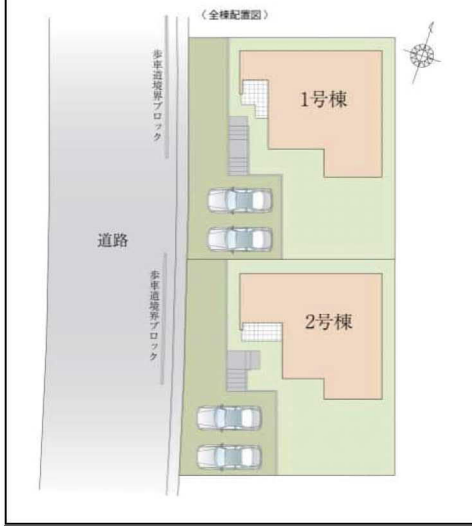
都市ガス

LDK18帖

全室洋室スタイル

区画図

東武宇都宮線 東武宇都宮 徒歩 32分
2500m~2530m



LIFE INFORMATION

- 宇都宮市立昭和小学校 徒歩18分(約1400m~約1430m)
- 宇都宮市立里が丘中学校 徒歩13分(約1000m~約1030m)
- 宇都宮市立松原保育園 徒歩9分~10分 (約700m~約730m)
- スーパーサンユー戸祭台店 徒歩6分 (約450m~約480m)
- 業務スーパー戸祭店 徒歩5分~6分 (約400m~約430m)
- ファミリーマート 宇都宮戸祭店 徒歩4分~5分 (約300m~約330m)
- ウエルシア宇都宮戸祭店 徒歩5分~6分 (約400m~約430m)
- PCのショッピングプラザ戸祭店 徒歩35分~38分 (約2900m~約2930m)
- 宇都宮市コミュニティセンター 徒歩2分(約120m~約150m)
- 宇都宮八幡山郵便局 徒歩6分(約450m~約480m)
- 国立病院機構 栃木医療センター 徒歩10分~11分(約800m~約830m)

前面 6m 都市ガス 駐車場2台分
 対面キッチン インナーバルコニー 浄水器
 WPC 玄関ドアダブルロック ベアガラス 浴室乾燥機
 ウォールクロゼット TVモニター インターフォン シャッター

物件概要

■物件名/宇都宮市戸祭町11期 ■所在地/宇都宮市戸祭町3059番7、3059番15 ■交通/東武宇都宮線「東武宇都宮駅」徒歩約2,500~2,530m(徒歩32分) ■総棟数/2棟 ■取寄棟数/2棟 ■販売価格(税込)/3,490万円 ■敷地面積/195.52㎡(約59.14坪) ■建物面積/110.95㎡(約33.56坪)~112.19㎡(約33.93坪) ■建物構造/木造アスファルトシングル2階建 ■地目/宅地 ■都市計画/市街化区域 ■用途地域/第一種低層住居専用地域 ■建ぺい率/50% ■容積率/50% ■建築確認番号/1号棟:第22UD15建06251号(令和5年1月17日)、2号棟:第22UD15建08252号(令和5年1月17日) ■築造状況/新築(完成) ■敷地/約6.9m ■敷地形状/無 ■土地権利/所有権 ■取引価格/売主 ■設備/公営水道・本下水・都市ガス・東武電力・カーポート・外構 ■間取り/4LDK ■完成年月/令和5年8月上旬完成予定 ■入居予定/令和5年9月上旬予定(建築基準法第22条区域 ※道路斜線制限 ※北側斜線制限 ※日影による中高層の建築物の制限 1-1階3~2m 制限高1.5m ※絶対高さ制限1.0m ※戸祭町今世土地区画整理事業(竣工日:平成27年4月7日) ※宇都宮市景観条例 ※都市計画決定法 図面と現況に相違がある場合は現況を優先とさせていただきます。 ※掲載の図面は設計図を基に描き起こしたもので、実際とは多少異なります。 ※電線管等によるケーブルテレビ共聴アンテナの申込みはお客様負担となります。 ※税込とは消費税込のことで、 ※売主による直接の売買は行っておりません。 ※所要時間は徒歩8分/分で算出しております。

ケアイスター不動産(株)は東証プライム上場企業です。

3 第3位 住宅着工棟数
 ※住宅着工棟数
 ※住宅着工棟数
 ※住宅着工棟数

木分協
会員

日本木造分譲住宅協会は、
 高品質木造住宅を提供します。

※2021年度受賞
 【戸建住宅着工棟数 全匡ビルダーグループ3位(株住宅産業研究所調べ)】
 ※大手ハウスメーカーを除く、ビルダーグループ会社の着工棟数を合算

栃木県知事免許 (5) 4 3 2 1 号
SUNPLAN 株式会社 サンプラン
 〒321-0953 栃木県宇都宮市東宿郷5-3-9-105
 URL: <https://sunplan.info> 営業時間: 10:00 ~ 17:30 【定休日】 毎週水曜日

【お客様専用フリーダイヤル】 0120-088-864
 【FAX】 028-637-5511 【電話】 028-908-0880
 [e-mail] sun@sunplan.info

【仲介】

