

宇都宮市  
中岡本町  
7期



自分らしい家が叶う...それは、「Ricca(リッカ)」

シンプルで洗練されたデザインは、住まう人の色に染まり、個性を演出します。  
住人のこだわりを映し出すこの家は、心豊かな気持ちを育みます。  
住まう人のこだわりに応えたい...  
その思いの先にたどり着いた『住宅(キャンパス)』は、  
"あなたらしい"豊かな暮らしを彩ります。

外観パース



宇都宮市中岡本町7期1号棟完成予想図※パースはイメージです。

販売価格 3,398 (税込) 万円

小学校徒歩3分

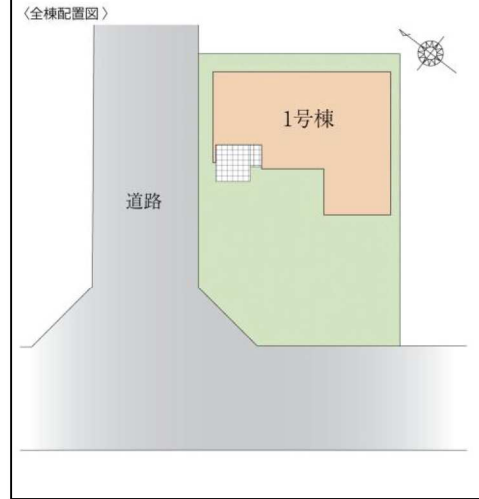
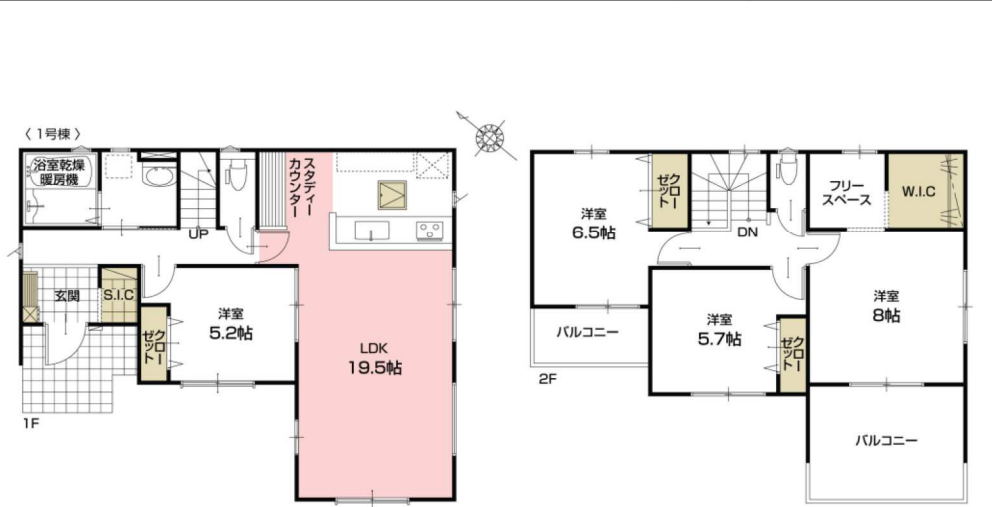
駅まで徒歩10分

インナーバルコニー付き

【区画図】

1号棟 4LDK ■敷地面積 / 195.47 m<sup>2</sup> (約 59.12 坪) ■建物面積 / 112.57 m<sup>2</sup> (約 34.05 坪) ■建築確認番号 / 第23UD11S建06360号 (令和5年11月9日)

販売価格 3,398 (税込) 万円



シューズインクローゼット付き

LDK19.5帖

全室洋室スタイル

JR宇都宮線 岡本 駅 徒歩 10分 800m

**LIFE INFORMATION**

- 岡本小学校 徒歩3分(約230m)
- 古里中学校 徒歩29分(約2300m)
- 阿久津歯科 徒歩1分(約64m)
- 岡本駅前第2公園 徒歩2分(約150m)
- セブンイレブン河内下岡本店 徒歩3分(約240m)

岡本駅からJR宇都宮駅まで電車で7分  
※通勤ラッシュを考慮して算出しております。

**物件概要**

■物件名 / 宇都宮市中岡本町7期 ■所在地 / 宇都宮市中岡本町字下台4108番1 ■交通 / JR宇都宮線「岡本駅」徒歩約800m(徒歩10分) ■総棟数 / 1棟 ■販売棟数 / 1棟 ■販売価格(税込) / 3,698万円 ■敷地面積 / 約195.47m<sup>2</sup>(約59.12坪) ■建物面積 / 112.57m<sup>2</sup>(約34.05坪) ■建物構造 / 木造アスファルトシングル材葺2階建 ■地目 / 宅地 ■都市計画 / 市街化区域 ■用途地域 / 第一種中高層住居専用地域 ■建ぺい率 / 70%(角地緩和) ■容積率 / 200% ■建築確認番号 / 第23UD11S建06360号(令和5年11月9日) ■接道状況 / 北西側(公道)約5.9m、南西側(公道)約5.9m ■私道負担 / 無 ■土地権利 / 所有権 ■取引態様 / 売主 ■設備 / 公営水道・本下水・個別プロパンガス・東京電力・カーブス・外構 ■間取り / 4LDK ■完成年月 / 令和6年2月中旬予定 ■入居予定 / 令和6年3月中旬以降予定 ※建築基準法22条区域 ※道路斜線制限 ※隣地斜線制限 ※日影による中高層の建築物の制限(二種)4h-2.5h 測定高4m ※宇都宮市景観条例 ※都市再生特別措置法 ※土地区画整理事業:岡本駅前土地区画整理事業(換地日:昭和54年2月20日) ※図面と現況に相違がある場合は現況を優先とさせていただきます。※掲載の間取りは設計図を基に描き起こしたもので、実際とは多少異なります。※電波障害等によるケーブルテレビ共聴アンテナの申込みはお客様負担となります。※税込とは消費税込のことです。 ※売主による直接の売買は行っておりません。 ※所要時間は徒歩80m/分で算出しております。



※2021年度受賞  
【戸建住宅着工棟数 全国ビルダーグループ 3位(単住宅産業研究所調べ)】  
※大手ハウスメーカーを除く、ビルダーグループ会社の着工棟数を合算

栃木県知事免許 (5) 4 3 2 1 号

**SUNPLAN 株式会社 サンプラン**

〒321-0953 栃木県宇都宮市東宿郷5-3-9-105  
URL : <https://sunplan.info> 営業時間 : 10:00 ~ 17:30 【定休日】 毎週水曜日

【お客様専用フリーダイヤル】 0120-088-864  
【FAX】 028-637-5511 【電話】 028-908-0880  
【e-mail】 [sun@sunplan.info](mailto:sun@sunplan.info)

1 世界サイト 1 0 1 1