

売地

価格 **2,040万円**

所在 **宇都宮市鶴田町**

《土地》

所在地	宇都宮市鶴田町3630-3		
地番	宇都宮市鶴田町字西ノ宮3630番3		
権利	所有権		
面積	(公簿) 323.96㎡ (約98坪)		
	有効宅地 約286.96㎡ (約86.81坪)		
地目	宅地		
都市計画	市街化区域		
用途地域	第一種低層住居専用地域		
建ぺい率	40%(50%)	容積率	60%
接道状況	北側、公道(幅員約6.4m)に 約15.5m接道しています。(1項1号)		
	東側、私道(幅員約 m)に 約18.5m接道しています。(2項)		
	道路後退(セットバック)面積 約37㎡		

《建物》

構造	木造瓦葺2階建		
種類	居宅		
竣工	昭和49年10月新築		
延床面積	142.08㎡ (42.98坪)		
1階	101.09㎡	2階	40.99㎡
駐車場	有り(車庫、15.79㎡)		
現況	空家		
引渡	解体更地渡し		
引渡時期	相談		

《設備》

電気	東京電力
水道	公営水道(引込み20、メーター20)
排水	公共下水道(負担金納付済み)
ガス	都市ガス
備考	

《その他法令上の制限》

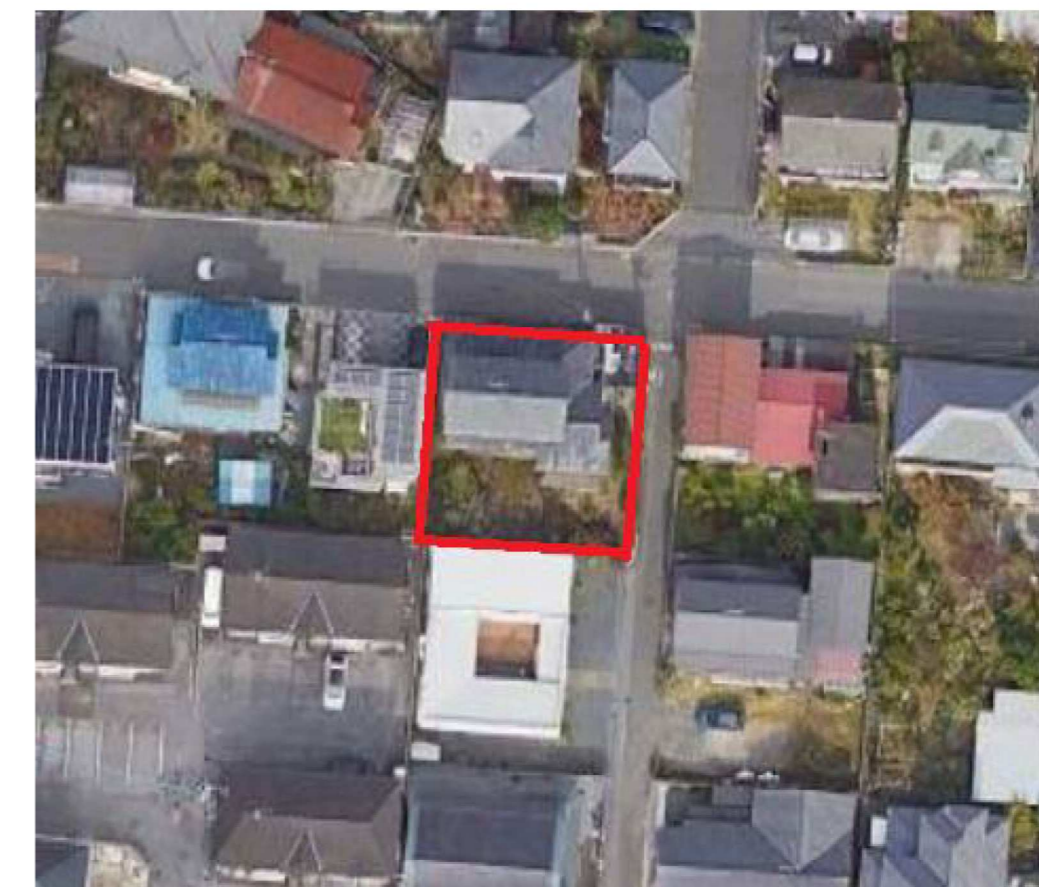
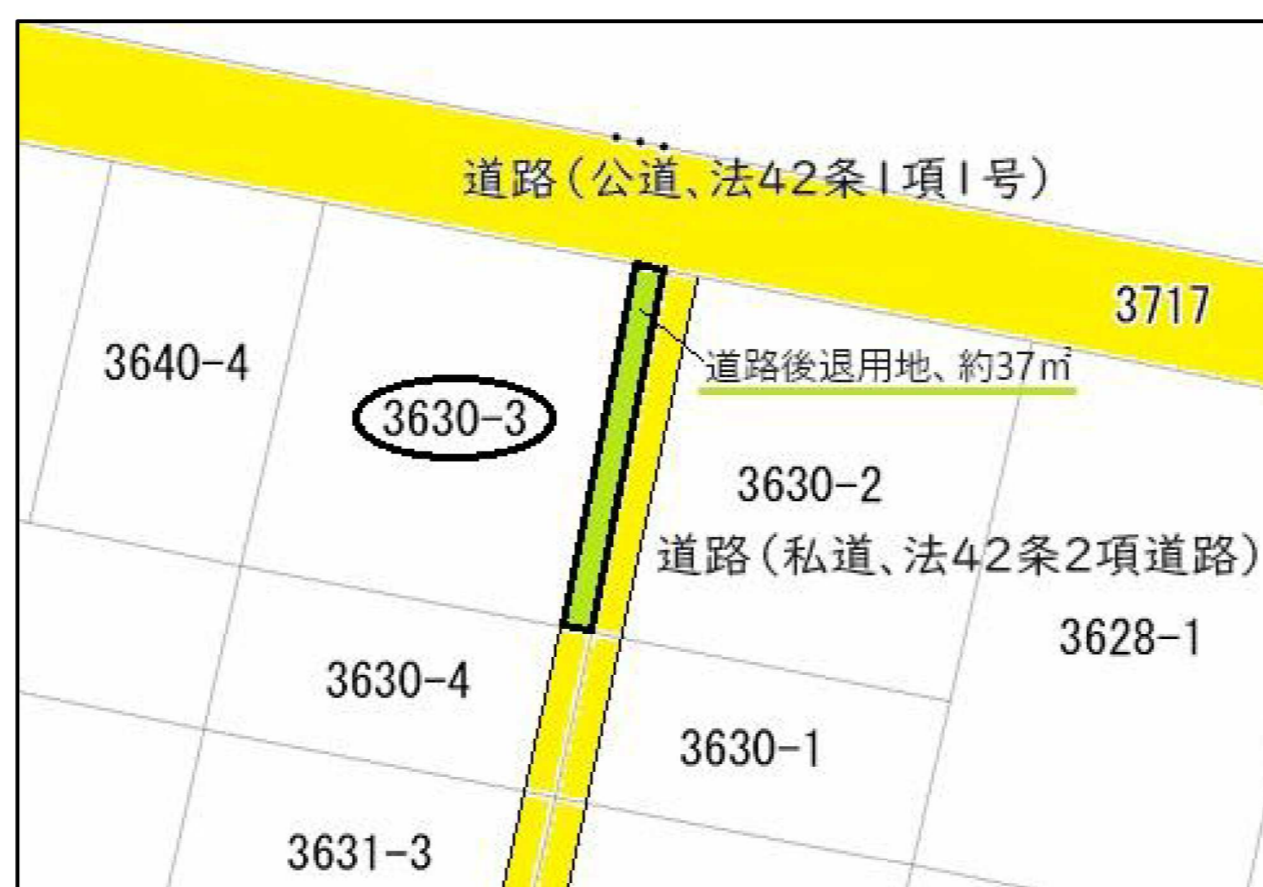
建築基準法第22条、景観条例

《地区環境》

明保小学校 約1.6km
陽西中学校 約650m



有効宅地面積は、ゆとりの86坪
宮環と大谷街道のご利用に便利です



栃木県知事免許 (5) 4 3 2 1号
 **株式会社 サンプラン**
 〒321-0953 栃木県宇都宮市東宿郷 5-3-9-105
 URL : <https://sunplan.info> 営業時間 : 10:00 ~ 17:30 【定休日】 毎週水曜日

【お客様専用フリーダイヤル】 0120-088-864
 【FAX】 028-637-5511 【電話】 028-908-0880
 【e-mail】 sun@sunplan.info
 世界サイト版コード




【仲介】