

不動産物件案内書

| | | | | | | | | |
|-----|---------------|----------|----|--------|---------|--------|----------|------------|
| 所在地 | 小山市三峯2-1053-5 | 取態 引様 | 媒介 | 種 別 | 新築マンション | 価 格 | 47,700万円 | NO.50900 H |
|-----|---------------|----------|----|--------|---------|--------|----------|------------|

| | | |
|----|----------|------------------------|
| 土地 | 面積 | 登記簿: 781.44㎡ (236.39坪) |
| | 私道 権利 | 負担: 所有権 |
| | 地目 | 登記簿: 宅地 |
| | 道路 現況 | 駐車場 |

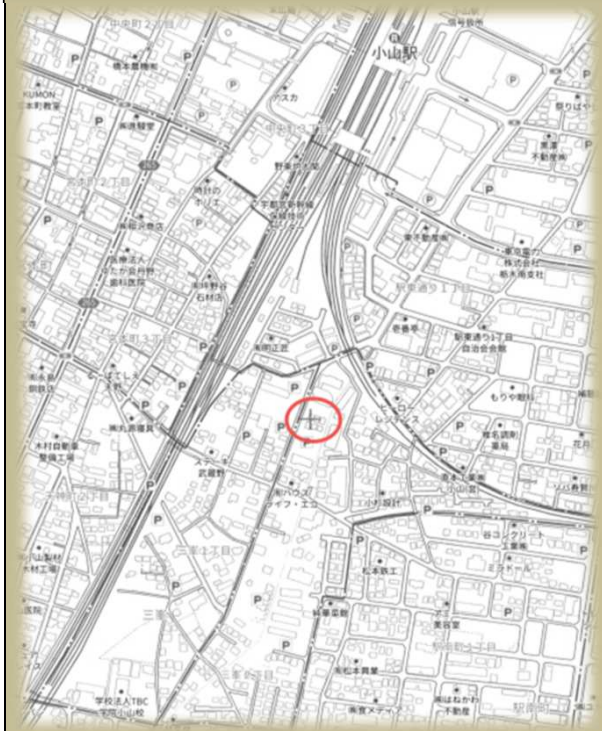
| | | |
|----------|--------------------|-------------------|
| 建物 | 建築面積 | 921.77㎡ (178.83坪) |
| | 用途 | 共同住宅 |
| | 構造 | 壁式鉄筋コンクリート |
| | 間取 | 1LDK × 25室 |
| | 現況 | 建築中 |
| 建築 明渡 | 2024年1月末完成予定 相談 | |

| | | |
|----|----|--------|
| 設備 | ガス | LPガス |
| | 水道 | 公営 |
| | 下水 | 公共 |
| | | エレベーター |

| | | |
|------|------|--|
| 公法規制 | 用途地域 | 第1種住居地域 |
| | 建ぺい率 | 60% |
| | 容積率 | 200% |
| | その他 | 満室時家賃月: 1,885,000円 共益費: 75,000円 駐車場: 126,000円 月額収入: 2,086,000円 年額収入: 25,032,000円 利回り: 5.24% |

| | |
|-----------------------|--------------------------|
| 備考 | ○JR小山駅東口(約500m) |
| | ○白鷗大学本キャンパス(約400m) |
| | ○ヤマダ電機テックランド小山店(550m) |
| | ○ジャパンミート小山駅前店(約700m) |
| | ○足利銀行小山東支店(約620m) |
| | ○小山ステーション脳神経外科・内科(約430m) |
| | ○駅東公園(約550m) |
| 【学区】旭小学校・小山城南中学校(確認要) | |

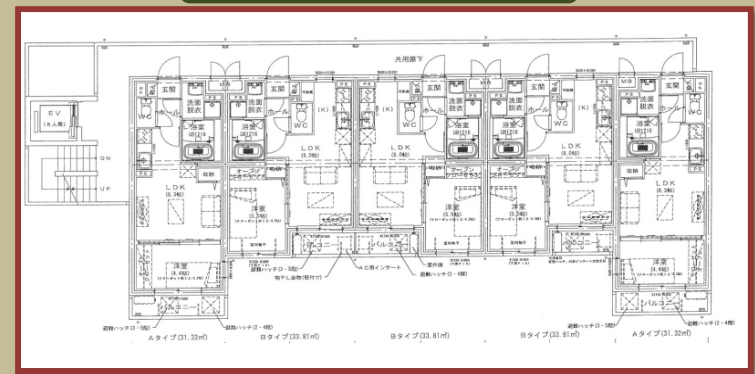
小山駅前 新築賃貸マンション
 新幹線停車駅 東京駅まで40分
 通勤通学・都心へのレジャーにも便利な立地♪



【建物イメージ☆RC5階建】



【間取図☆1LDK】



栃木県知事免許 (5) 4321号

SUNPLAN 株式会社 サンプラン

〒321-0953 栃木県宇都宮市東宿郷5-3-9-105
 URL: <https://sunplan.info> 営業時間: 10:00 ~ 17:30【定休日】毎週水曜日

【お客様専用フリーダイヤル】0120-088-864
 【FAX】028-637-5511 【電話】028-908-0880
 【e-mail】sun@sunplan.info

1世帯サイトQRコード