

◇高品質インターネット回線付き♪
◇太陽光発電システムで電気代を節約♪

■周辺環境	■こだわりの設備仕様
教育 築瀬小学校 約 542m (徒歩7分) 旭中学校 約 918m (徒歩12分) あずま保育園 約 487m (徒歩7分) 静和幼稚園 約 731m (徒歩10分) 買い物 ヨークベニマル築瀬店 約 380m (徒歩5分) 施設 たいらや城東店 約 471m (徒歩6分) ファミリーマート 約 320m (徒歩4分) 宇都宮築瀬4丁目店 マツモトキヨシ宇都宮築瀬店 約 426m (徒歩6分) その他 水無一馬児童公園 約 412m (徒歩6分) 施設 宇都宮川向郵便局 約 856m (徒歩11分) JR宇都宮駅東口 約 951m (徒歩12分) 芳賀・宇都宮LRT(東宿郷) 約 1,180m (徒歩15分)	●南道路 ●折上天井 ●床下収納 ●ベタ基礎 ●オール電化 ●システムバス ●エコキュート ●空調ユニット ●宅配ボックス ●手すり付階段 ●食洗機 ●全室ペアガラス ●Wロック電池錠



宇都宮市 築瀬4丁目

全3棟 こだわりの新築一戸建て

販売価格 **3,998万円** [税込]

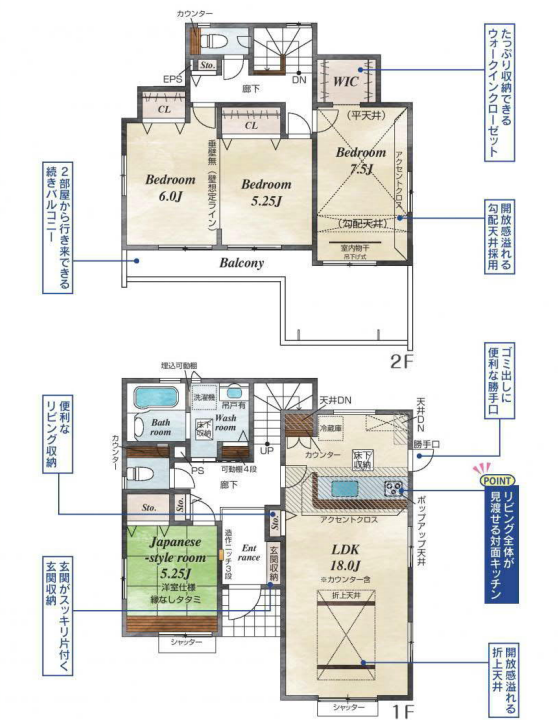
山形新幹線、東北本線、日光線、鳥山線、湘南新宿ライン宇須
「宇都宮」駅まで 徒歩 12分
芳賀・宇都宮LRT
「東宿郷」駅まで 徒歩 15分

長期優良住宅 減税 優遇
住宅性能表示 W 評価
建設+設計

【フラット35】S (ZEH) 安心
【フラット35】維持保全型併用可

耐震等級 3 耐震
断熱性能等級 5 断熱
BELS 省エネ
ZEH 省エネ
NURO光 住み始めたらすぐつながり!

1号棟 販売価格 **3,998万円** [税込] 土地面積 / 174.49㎡ (52.78坪) 建物面積 / 107.22㎡ (32.42坪) 建築確認番号 / 第23UD11W建04558号



宇都宮市築瀬4丁目 3棟 新築分譲住宅
所在地・栃木県宇都宮市築瀬4丁目605番2(地籍) ●交通・山形新幹線・東北本線・日光線・鳥山線・湘南新宿ライン宇須(宇都宮)駅まで徒歩12分、芳賀・宇都宮LRT(東宿郷)駅まで徒歩15分 ●緑地率約3割 ●3回目販売棟数 / 別荘 ●土地権利 / 所有権 ●構造 / 木造二階建 ●都市計画 / 市街化区域 ●用途地域 / 第一種住居地域 ●建ぺい率 / 60% ●建ぺい率 / 200% ●その他法令 / 景観法 ●設備 / 公営水道・東京電力・オール電化 ●水道状況 / 前4.0m水道、東約1.8m法定外水道 ●完成予定 / 2024年2月下旬 ●引渡予定 / 2024年3月上旬 ●セットバック / 要 ●法定道路 / 敷地面積に含む (1号棟: 24.40㎡、2号棟: 29.67㎡、3号棟: 15.20㎡) ●太陽光発電システムについてはリース契約になります。リース契約期間は10年間、毎月利用料は月額8,140円(税込)~9,790円(税込)がかかります。期間終了後は無償で返還されます。※詳細は営業担当にお問い合わせください。

栃木県知事免許 (5) 4 3 2 1 号
【お客様専用フリーダイヤル】 0120-088-864
【FAX】 028-637-5511 【電話】 028-908-0880
[e-mail] sun@sunplan.info
〒321-0953 栃木県宇都宮市東宿郷 5-3-9-105
URL : <https://sunplan.info> 営業時間 : 10:00 ~ 17:30 (定休日) 毎週水曜日

2号棟 販売価格 **4,298万円** [税込] 土地面積 / 173.25㎡ (52.40坪) 建物面積 / 107.23㎡ (32.42坪) 建築確認番号 / 第23UD11W建04559号



3号棟 販売価格 **4,198万円** [税込] 土地面積 / 172.73㎡ (52.25坪) 建物面積 / 106.82㎡ (32.30坪) 建築確認番号 / 第23UD11W建04560号

