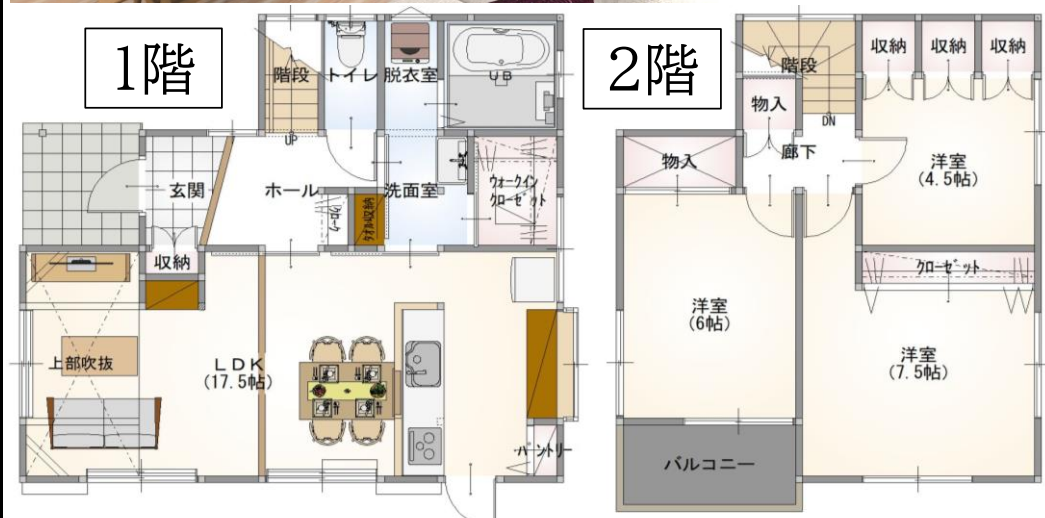


《 VINJOY駒生2丁目 戸建 》 物件案内書

”レトロかわいいコダテリノベ”



《リノベーション後 間取り図》



所在	地番:宇都宮市駒生2丁目736番地52 住居表示:宇都宮市駒生2丁目9番24号		
種別	デザインリノベーション住宅		
価格	23,800,000		
月々返済	63,371円		
変動金利 0.65% 35年で2380万円をお借入した場合			
土地	登記	149.00 m ² (45.07 坪)	
	実測	m ² ()	
	私道	負担無	権利 所有権
	地目	宅地	現況 上物有(リノベーション中)
道路	西側 公道6.6m		
	面積	90.25 m ² (27.30 坪)	
建物	構造	木造セメント葺2階建	1984年3月 築39年
	間取	3LDK+S	駐車 2台可(縦列)
	電気	東京電力	ガス 集中プロパン
建築設備	飲用水	公営水道	
	雑排水	公共下水	
	汚水	公共下水	
用途地域	第一種住居地域		
建ぺい率	60%	容積率	200%
	学区	宝木小学校・陽西中学校	
その他	リノベーション 2月末完成予定 瑕疵保険による保証付き(5年)		
取引様態	仲介		



宅地建物取引業免許 栃木県知事免許 (5) 4321号

SUNPLAN 株式会社 サンプラン

〒321-0953 栃木県宇都宮市東宿郷5-3-9-105
 【お客様専用フリーダイヤル】0120-088-864
 【電話】028-908-0880
 【FAX】028-637-5511
 【e-mail】sun@sunplan.info
 【URL】https://sunplan.info

サンプラン 検索 [営業時間] 10:00~17:30 [休日] 毎週水曜日