

不動産物件情報

取扱

仲介

種別

中古住宅

価格

総額

2,250

万円

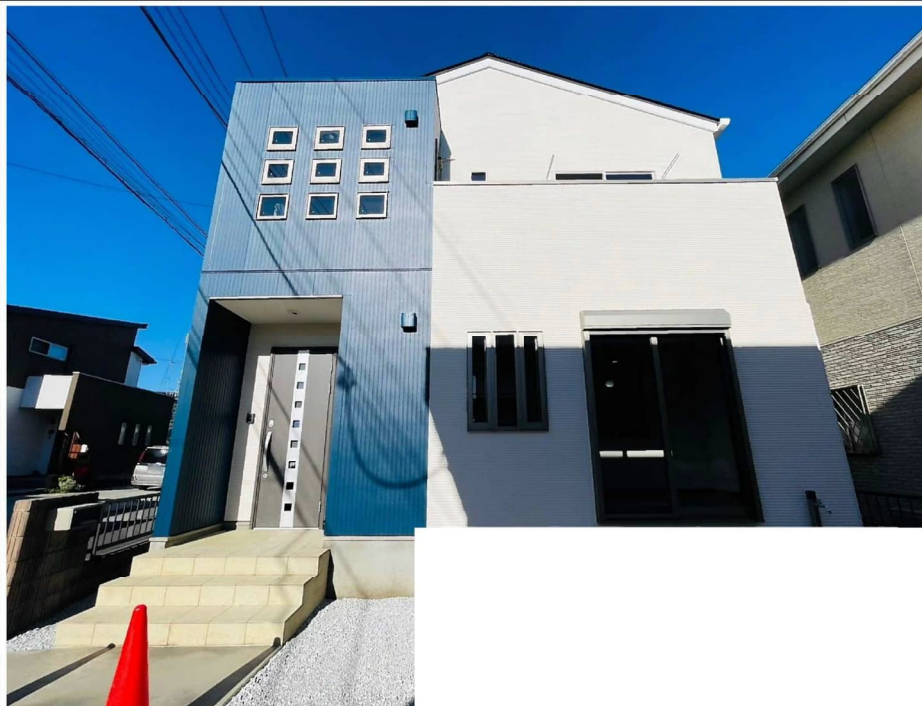
所在地
宇都宮市西川田南1丁目19番20号

土	面積	144.98 m ²	43.86 坪
	土地権利	所有権	
地	交通	東武宇都宮線「西川田」駅徒歩12分	
	道路	北側約5m、西側約5m	
	地目	宅地	
建物	建物名		
	面積	100.19 m ²	30.31 坪
	用途		
	構造	木造、合金メッキ銅板ぶき2階建	
	間取り	4SLDK	
	現況	空家	
	建築	平成20年10月	
引渡日	相談		

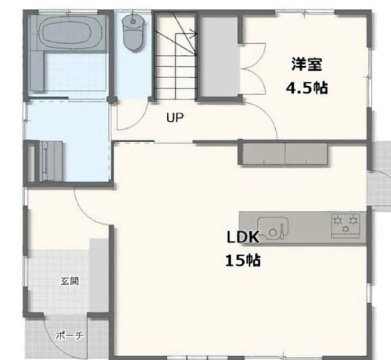
設	ガス	
	水道	公営水道
備	下水	公共下水
	駐車場	あり
	その他	

公法規制	用途地域	市街化区域	第一種中高層住居専用地域
	建蔽率	60 %	容積率 200 %
	その他		

備	オール電化
	太陽光発電あり リフォーム済み
考	学区 姿川第一・姿川



2F



1F



栃木県知事免許 (5) 4321号

株式会社 サンプラン

【お客様専用フリーダイヤル】0120-0888-864

【FAX】028-637-5511 【電話】028-908-0880

【e-mail】sun@sunplan.info

〒321-0953 栃木県宇都宮市東宿郷5-3-9-105

URL : https://sunplan.info 営業時間 : 10:00 ~ 17:30 【定休日】毎週水曜日

