

# 不動産物件情報

取扱 仲介	種別 土地	価格 総額 1,414 万円 坪単価	所在 東峰町 NO.
-------	-------	-----------------------	---------------

所在地 宇都宮市東峰町字峰境3076番86  
(住居表示) 宇都宮大学東南部第2土地区画整理事業

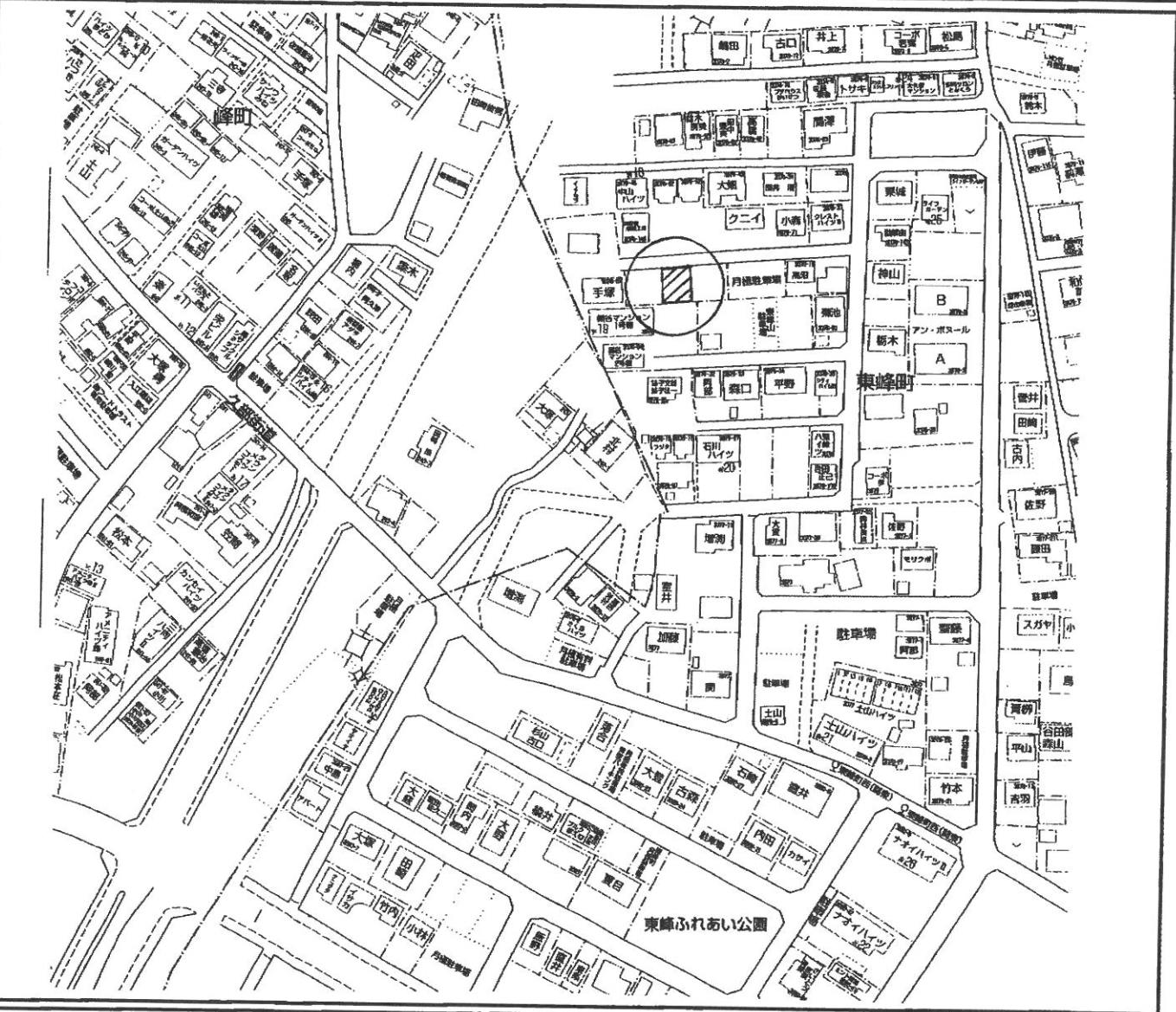
土地	面積 登記簿 182.84㎡ (55.30坪) 仮換地 173.22㎡ (52.39坪)
	私道 無
	権利 所有権
	地目 登記簿 宅地 現況 宅地
	道路 公道 北側約4.0m道路 現況 更地

建物	面積 1階 延 2階 約
	用途
	構造
	間取り
	現況 建築 明渡し 相談

設備	ガス 都市ガス可(要確認)
	水道 公営
	下水 公共
	車庫
	その他

公法規制	用途地域 第二種中高層住居専用地域
	建蔽率 60% 容積率 160%
	その他 *76条申請要

備考	*建築条件付
	学区 隔東小学校 隔東中学校



栃木県知事免許 (5) 4321号 【お客様専用フリーダイヤル】 0120-088-864  
 【FAX】 028-637-5511 【電話】 028-908-0880  
 株式会社 サンプラン [e-mail] sun@sunplan.info  
 〒321-0953 栃木県宇都宮市東宿郷5-3-9-105  
 URL : https://sunplan.info 営業時間 : 10:00 ~ 17:30 [定休日] 毎週水曜日