



(中)御幸本町 6期

全4棟
今回販売1棟

☆御幸小学校まで徒歩9分の好立地☆
☆敷地ゆったり50坪超えの分譲地☆
☆幹線道路至近で人気の御幸本町☆



100万円補助
国土交通省
子どもエコすまい
支援事業対象物件

飯田産業 2023 サマーキャンペーン
30万円相当分プレゼント！
ハイスペックTV お掃除ロボット
ポータブル充電器 省エネエアコン3台



C号棟

4LDK

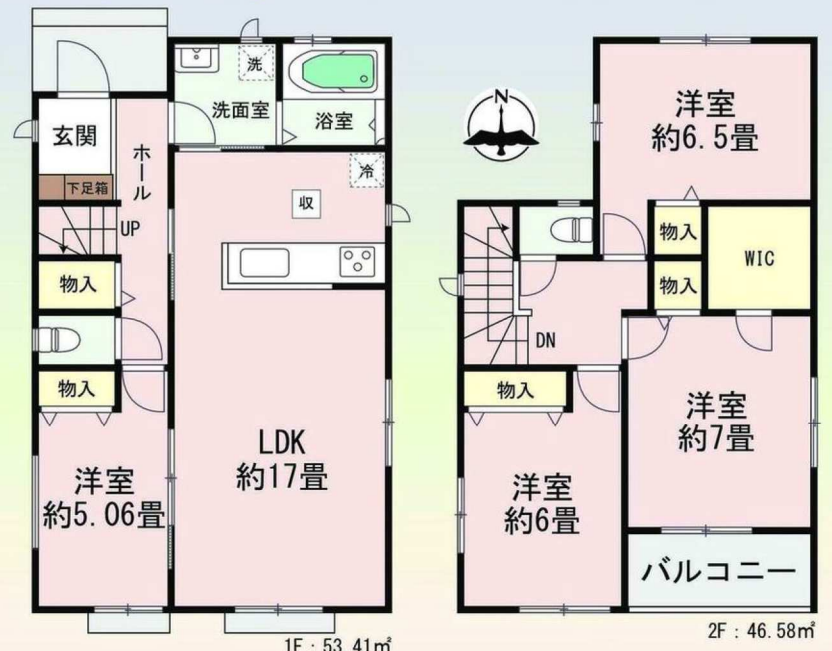
販売価格

2,290

(税込)万円

インナーバルコニー+W・I・C

- 敷地面積/167.81㎡ (50.76坪)
- 建物面積/100.39㎡ (30.36坪)
- 建築確認番号/第HPA-22-13956-1号



LIFE INFORMATION

- 御幸保育園 徒歩12分
- 御幸幼稚園 徒歩9分
- 御幸小学校 徒歩9分
- 鬼怒中学校 徒歩23分
- とちぎコープ越戸店 徒歩19分
- ミニストップ 徒歩8分



■物件概要 ●栃木県宇都宮市御幸本町字道下4871-3 ●交通/JR宇都宮線「岡本」駅/バス13分(3,100m)「平出工業団地西」停 徒歩4分 ●地目/宅地 ●第一種住居地域 ●建蔽率/60% ●容積率/200% ●接道/北側公道4.0m(42条1項3号) ●構造/階数/木造サイディング貼アスファルトシングル葺2階建 ●現況/完成済 ●築年月/2023年5月完成 ●引渡/即時 ●私道持分1/4あり ●設備/関西電力・公営上水・公共下水・個別プロパン ●国土法届出/不要 ●分譲後の権利形態/所有権 ●完成物件は契約後3週間以内の決済が基本条件 ●網戸・カーテンレール・キッチン吊戸・雨戸等はオプションになります ●外構については当社指定とします ●フラット35利用の場合は適合証明検査申請料が別途必要となります。株式会社ファミリーライフサービスによるフラット利用の場合は55,000円(税込)、それ以外のフラット利用の場合は105,000円(税込)申し受けます。 ●司法書士・土地家屋調査士は当社指定 ●建築中の建物の案内の際には安全確保の為ヘルメットの着用をお願い致します ●手付金:未完成物件5%完成物件10%

設備・仕様

ベタ基礎	システムキッチン	外壁サイディング
24時間換気システム	オールインワン浄水器	シャワートイレ
シックハウス対策	1階タイプシステムバス	シャンプードレッサー
玄関断熱	TVドアホン	複層ガラスサッシ

設計住宅性能評価書取得済 建設住宅性能評価書取得予定

住宅性能表示制度とは、構造の安定、火災時の安全、高齢者への配慮など共通に定められた方法を用いて客観的に示し、第三者が住宅の性能についての評価をすることで、住宅取得者に対して住宅の性能に関する信頼性が高い情報を提供する仕組みです。

設計性能評価書取得済
建設住宅性能評価書取得予定

4分野 住宅性能等級 最高等級

- 構造の安定 耐震等級(倒壊)(損傷)、耐風等級。
- 劣化の軽減 劣化対策等級。
- 維持管理更新への配慮 維持管理対策等級。
- 空気環境 ホルムアルデヒド発散等級。

地震に強い家

ベタ基礎に基礎パッキンを配し、壁倍率5倍の壁パネルを諸所に配した通気工法です。着工から完成までに第三者機関による計4回の検査を通過した物件のみ引渡しを行います。

※網戸・一部照明器具・一部シャッター・カーテンレール・TVアンテナ・門柱門扉・植栽等は付いておりません。 ※高低差表記は現況と異なる場合、現況優先とします。帖数はPSを含みます。建物、配置は実際とは多少異なる場合があります。 外構は実際とは異なります。 又、車は価格に含まれておりません。サッシ位置及びサイズは、実際とは異なる場合があります。図面と現況が異なる場合は現況優先とします。

栃木県知事免許 (5) 4 3 2 1 号

SUNPLAN 株式会社 サンプラン

〒321-0953 栃木県宇都宮市東宿郷 5-3-9-105

URL : <https://sunplan.info> 営業時間 : 10:00 ~ 17:30 【定休日】 毎週水曜日

【お客様専用フリーダイヤル】 0120-088-864
【FAX】 028-637-5511 【電話】 028-908-0880
【e-mail】 sun@sunplan.info

1 視察サイトQRコード

【仲介】