

GRAFARE 宇都宮市 中戸祭

新築一戸建住宅 全1棟

夏の応援キャンペーン

GRAFAREの家を購入すると

3コースの中から [1コース] を無料でプレゼント!

A エアコンコース
(スタンダードエアコン3台)

●リビング用18帖 1台
●寝室用各2台

B デジタル家電コース
(60型TV・ブルーレイレコーダー・ステイック掃除機)

●液晶テレビ50型
●ブルーレイレコーダー(2TB)
●スティック掃除機

C フロアコーティングコース
(UVフロアコーティング)

●UVフロアコーティング
●浴室乾燥機
●1階、2階施工となります
●ご入居前養生工事となります

※キャンペーン対象物件及び、商品の詳細については、担当者までお問合せください。※メーカー、施工会社は当社指定となります。
※現在販売価格ご契約のお客様に限ります。※2023年9月30日迄にご契約のお客様に限ります。

敷地 **53.7** 坪の広々とした暮らし
カースペース並列 **2** 台+広いお庭
間口 **12M** 以上の **整形地**

間取図 **4LDK** +WIC+SC
+パントリー

- 敷地面積 / 177.56㎡(53.71坪)
- 建物面積 / 107.65㎡(32.56坪)
- ※インナーバルコニー3.32㎡含
- 建築確認番号 / 第HPA-22-13168-1号

販売価格
2,499 (税込) 万円

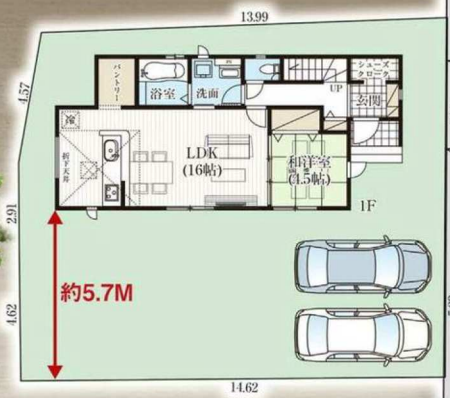
JR東北本線(宇都宮線)
「宇都宮」駅バス18分「中戸祭」停歩3分
公園3分、コンビニ5分、スーパー8分の充実の住環境

NAVI
宇都宮市
中戸祭1丁目
14-9付近



限定 **1** 棟

- 主寝室8帖
- 多彩な収納スペース
- 全居室南向き



※イメージベースにつき実際とは多少異なる場合がございます。



□所在地 / 宇都宮市中戸祭1丁目878番18 □交通 / JR東北本線(宇都宮線)「宇都宮」駅バス18分「中戸祭」停歩3分 □土地権利 / 所有権 □地目 / 宅地 □都市計画 / 市街化区域 □用途地域 / 第二種住居地域 □建ぺい率 / 60% □容積率 / 200% □建物構造 / 木造サイディング貼アスファルトシングル2階建 □完成 / 令和5年5月 □接道 / 東側17.72m公道 □設備 / 公営水道、個別プロパンガス、本下水、システムキッチン、1F・2Fウォシュレット、シャワー付洗面化粧台、ペアガラス、浴室乾燥機付ユニットバス、外構、カースペース □その他 / TVアンテナ(電波障害)によるケーブルTV、共聴アンテナの申込はお客様の負担となります。※電気供給の為、敷地内に電柱及び支線が入る場合があります。※所有権移転登記手続きにおいて当社指定の司法書士を利用して頂きます。※図面と現況に相違がある場合は現況を優先とします。※TVアンテナ、網戸、照明器具、カーテンレール、面格子は付きません。※網戸一式別途15,400円(税込) ※表題登記別途93,500円(税込) ※フット35ご利用の場合における各証明書取得代金が別途必要になります。

- LIFE INFORMATION
- 戸祭小学校……………徒歩17分(約1,360m)
 - 星が丘中学校……………徒歩22分(約1,760m)
 - 宝木保育園……………徒歩8分(約600m)
 - しらゆり幼稚園……………徒歩15分(約1,200m)
 - ロゾン……………徒歩5分(約350m)
 - スーパーオオタニ……………徒歩8分(約600m)
 - カワチ薬品……………徒歩8分(約640m)
 - かましん……………徒歩13分(約1,000m)
 - 業務スーパー……………徒歩18分(約1,400m)
 - 上戸祭2号児童公園……………徒歩3分(約240m)

住宅性能表示
制度において **6** 項目の
最高等級 を取得
します

耐震
等級
Ⅲ
(耐震等級Ⅲ)

耐熱
等級
Ⅲ
(耐熱等級Ⅲ)

耐風
等級
Ⅲ
(耐風等級Ⅲ)

省エネルギー
等級
Ⅲ
(省エネルギー等級Ⅲ)

省エネルギー
等級
Ⅲ
(省エネルギー等級Ⅲ)

省エネルギー
等級
Ⅲ
(省エネルギー等級Ⅲ)

栃木県知事免許 (5) 4 3 2 1 号

SUNPLAN 株式会社 **サンプラン**

〒321-0953 栃木県宇都宮市東宿郷5-3-9-105
URL : <https://sunplan.info> 営業時間 : 10:00 ~ 17:30 【休休日】 毎週水曜日

【お客様専用フリーダイヤル】 0120-088-864
【FAX】 028-637-5511 【電話】 028-908-0880
【e-mail】 sun@sunplan.info

1 営業サイト専用ロード

【仲介】