

売戸建住宅

東武宇都宮駅

間取り
4LDK

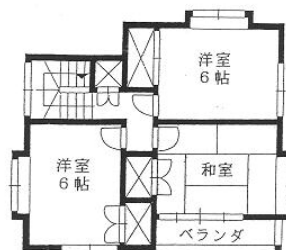
建物面積
90.25㎡

築年月
1990年12月



チェックポイント！

主要採光面：南西向き, 駐車場 3 台分



2F



1F

物件種目	売戸建住宅
最寄駅	東武宇都宮
間取タイプ	4LDK
価格	1,000万円

物件所在地	栃木県宇都宮市駒生町 1639-13		
交通	東武宇都宮線 東武宇都宮 距離6,000m		
土地面積	公簿 158.68㎡	私道面積 (共有持分)	なし
建物	構造・規模	木造 2階建	
	面積	90.25㎡	
	間取内訳	和 8・6 洋 6・6	
土地権利	所有権	地目	宅地
都市計画	市街化区域	用途地域	1種低層
建ぺい率		容積率	
築年月	1990年12月	駐車場	有 無料
現況	空家	引渡可能時期	相談
建築確認番号			
接道状況 (角地・間口)	北東6.0m		
設備	駐車場 3台分		
備考	地勢：平坦		
	学区：城山東小・城山中		

この図面は物件情報の一部を抜粋して掲載しております。(現況優先)
入居日・引渡日変更や付帯条件、別途料金等が発生する場合がありますのでご確認ください。

at home

infosheet 物件番号 69791415097

栃木県知事免許(5)第4321号 〒321-0953 栃木県宇都宮市東宿郷5丁目3-9 チサンマンション105

株式会社サンプラン

TEL: 028-908-0880 FAX: 028-637-5511 定休日: 水曜日

客付会社さまへ

- 手数料：分かれ
- 取引態様：媒介
- 情報公開日：2023.09.14