

売戸建住宅

宇都宮駅

峰4丁目戸建

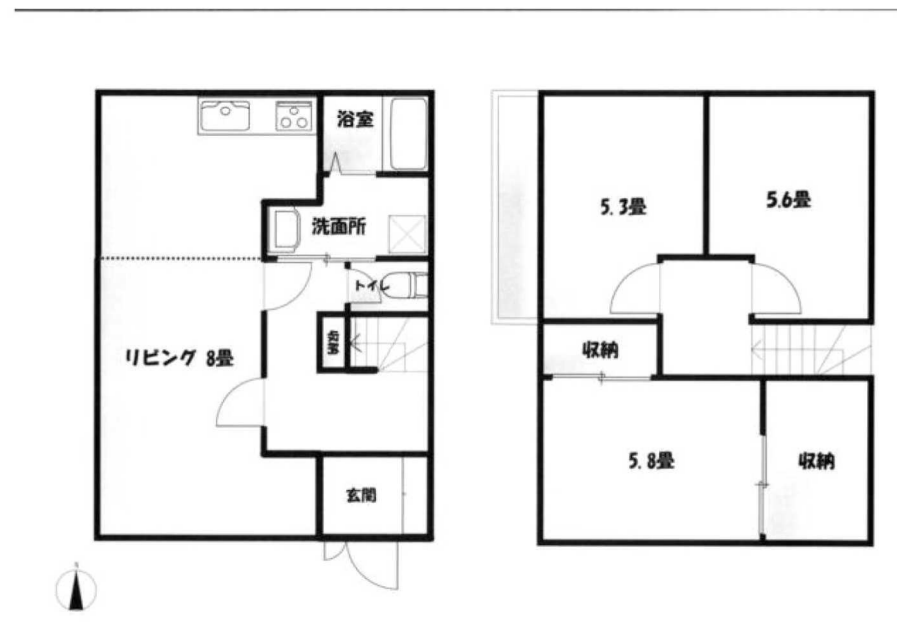
間取り
3LDK

建物面積
81.84㎡

築年月
1986年09月

チェックポイント！

主要採光面：東向き,追焚機能,温水洗浄便座,3口以上コンロ,モニタ付インターホン,ディンプルキー,駐車場2台分



物件種目	売戸建住宅
最寄駅	宇都宮
間取タイプ	3LDK
価格	1,790 万円

物件所在地	栃木県宇都宮市峰4丁目 14-12		
交通	J R 東北本線 宇都宮 距離2,700m バス10分 バス停 峰小前 距離600m		
土地面積	公簿 148.76㎡	私道面積 (共有持分)	
建物	構造・規模	軽量鉄骨造 2階建	
	面積	81.84㎡	
	間取内訳	洋 5.3・5.6・5.8 LDK 11	
土地権利	所有権	地目	宅地
都市計画	市街化区域	用途地域	2種中高
建ぺい率	60%	容積率	200%
築年月	1986年09月	駐車場	
現況	空家	引渡可能時期	相談
建築確認番号			
接道状況 (角地・間口)	北4.0m 私道 接面10.0m 位置指定あり		
設備	追焚機能,温水洗浄便座,3口以上コンロ,モニタ付インターホン,ディンプルキー,駐車場2台分		
備考	※ガス会社は指定となります。 利用駅1：宇都宮芳賀ライトレール線 陽東3丁目 徒歩10分 【峰小・陽東中】		

この図面は物件情報の一部を抜粋して掲載しております。(現況優先)
入居日・引渡日変更や付帯条件、別途料金等が発生する場合がありますのでご確認ください。

at home

infosheet 物件番号 69797141079

栃木県知事免許(5)第4321号 〒321-0953 栃木県宇都宮市東宿郷5丁目3-9 チサンマンション105

株式会社サンプラン

TEL: 028-908-0880 FAX: 028-637-5511 定休日: 水曜日

客付会社さまへ

- 手数料：3.00%
- 取引態様：媒介
- 情報公開日：2023.09.01