

売マンション

交通：東武宇都宮線 『東武宇都宮駅』 約1,100m 徒歩約14分

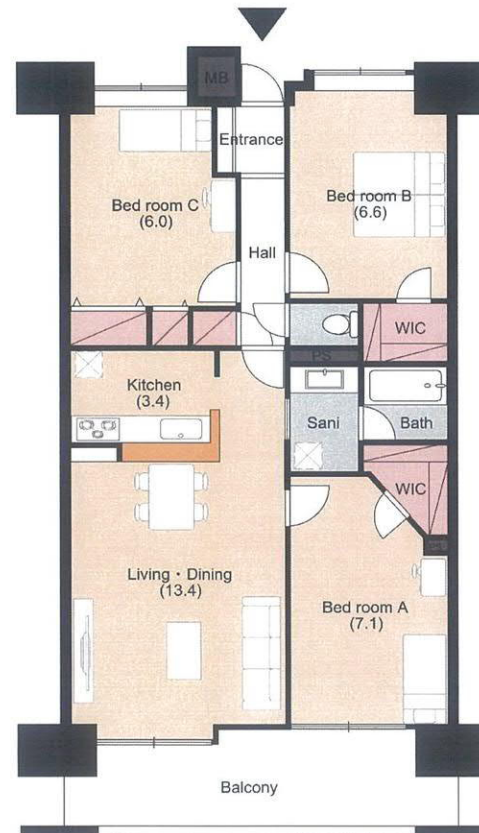
所在地：宇都宮市桜1丁目 プライムスクエア宇都宮桜 303号



宇都宮市桜の

『プライムスクエア宇都宮桜』

11階建ての鉄筋コンクリート造のマンションの3階！



| | |
|------|---|
| 価格 | 2,430 万円 |
| 間取り | 3LDK |
| 延床面積 | 74.43㎡ (22.52坪) |
| 小学区 | 宇都宮桜小学校 |
| 中学区 | 陽西中学校 |
| 地目 | 宅地 |
| 用途地域 | 商業地域 |
| 建ぺい率 | 80% |
| 容積率 | 400% |
| 接道状況 | ・北側 |
| 敷地権利 | 所有権 |
| 引渡条件 | 相談 |
| 法令 | 景観法 |
| 現況 | 空家 |
| 構造 | RC造11階建 |
| 建築年月 | 2005年10月 |
| 建築確認 | 04A-00607300V-02号 |
| 取引形態 | 売主 |
| 駐車場 | 1台¥1,200 |
| 備考 | <ul style="list-style-type: none"> ■管理費¥12,860 ■修繕積立金¥18,700 ■インターネット¥2,750 ■駐車場修繕積立金¥6,000 |

※ここに記載されている図面は略図の為、詳細は現地にてご確認ください。

設備： 東京電力 ・ 公営水道 ・ 公共下水道 ・ 都市ガス

栃木県知事免許 (5) 4 3 2 1 号

SUNPLAN
株式会社 サンプラン

【お客様専用フリーダイヤル】 0120-088-864

【FAX】 028-637-5511 【電話】 028-908-0880

【e-mail】 sun@sunplan.info

「検索サイト版」ロード

〒321-0953 栃木県宇都宮市東宿郷5-3-9-105

URL : <https://sunplan.info> 営業時間 : 10:00 ~ 17:30 【定休日】 毎週水曜日

