

## 物件案内書

■ オーナーチェンジ ■ テクノさくら公園徒歩3分 ■ 東側テクノ北道路沿い

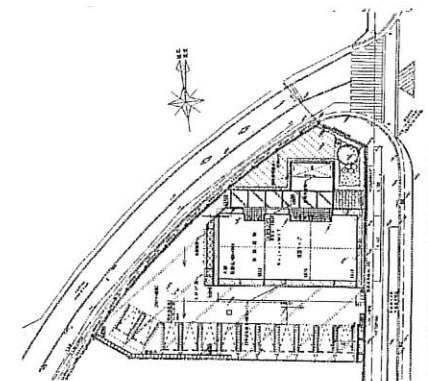
## 売アパート

仲介

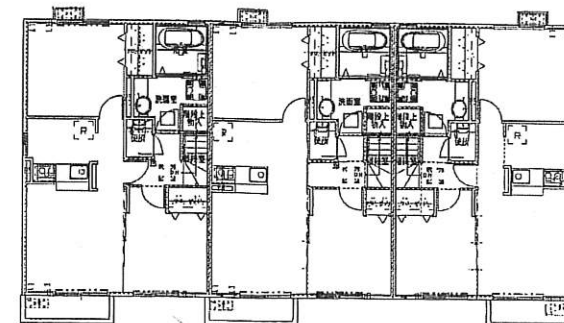
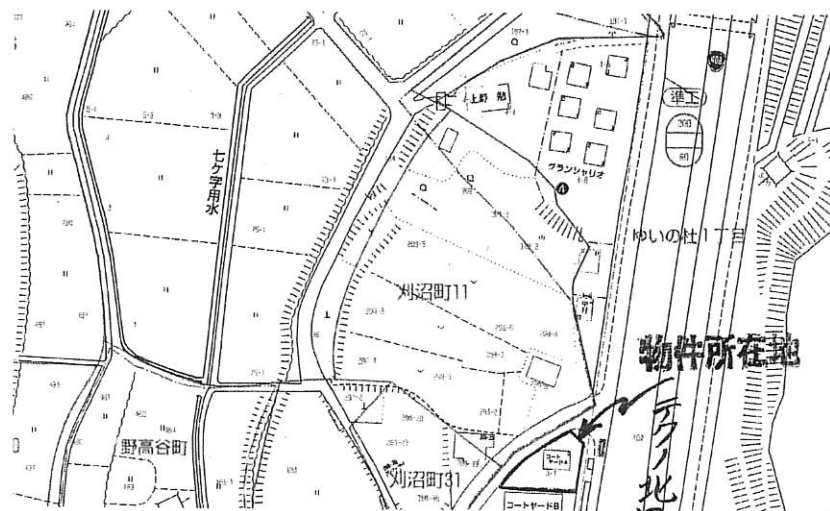
所在 宇都宮市ゆいの杜1丁目3番1

価格 **12.000万円**

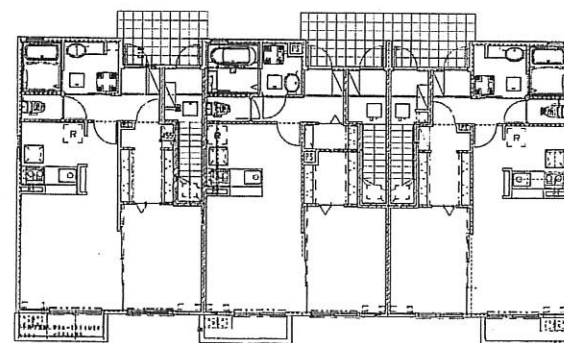
間取 1LDK×3・2LDK×=6世帯



土地	面積	登記簿795.15㎡(240.53坪)		
	私道負担	無		
	権利	所有権	地目	宅地
	道路	東50m・西8.2m 公道		
建物	面積	318.84㎡(96.44坪)		
	構造	軽量鉄骨造2階建		
	築年	2016年 9月 建築		
	現況	賃貸中	明渡し	相談
設備	電気	東京電力		
	ガス	プロパンガス		
	上水道	公営水道		
	下水道	公共下水		
	駐車場	12台		
公法規則	用途	準工業地域		
	建蔽率	60%	容積率	200%
学区	年間予定賃料441.60万円 利回り/3.68%			



2階間取図



1階間取図

・この図面は物件情報の一部を抜粋して掲載しております。(現状優先)

栃木県知事免許 (5) 4321号  
**SUNPLAN** 株式会社 サンプラン  
 〒321-0953 栃木県宇都宮市東宿郷5-3-9-105  
 URL : <https://sunplan.info> 営業時間 : 10:00 ~ 17:30 【定休日】 毎週水曜日

【お客様専用フリーダイヤル】 0120-088-864  
 【FAX】 028-637-5511 【電話】 028-908-0880  
 【e-mail】 [sun@sunplan.info](mailto:sun@sunplan.info)



★ゆいの杜小・清原中