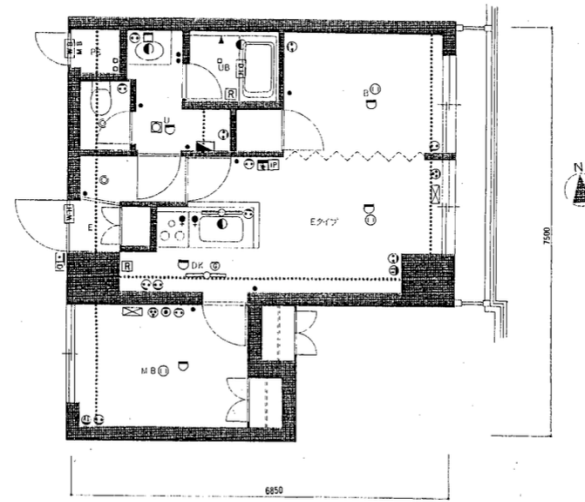
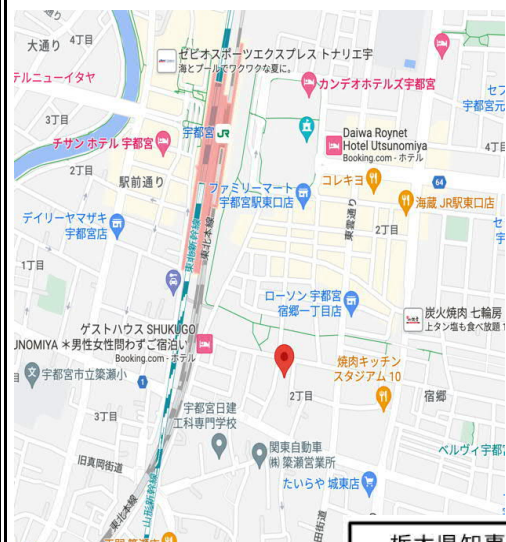


パークヒルズ宿郷 502号室

中古マンション

現地案内図・物件図面等

◀宇都宮駅徒歩圏内♪居住用はもちろん収益物件としてのご活用も▶




売買条件 (区分所有)

総額	850万円	内消費税	込
管理費	7,800円	修繕積立金	6,060円
間取り	2DK	専有面積(壁芯)	43.27㎡

物件概要

物件所在地	栃木県宇都宮市宿郷二丁目6-5
交通状況	東北新幹線 他『宇都宮』駅 徒歩9分
建物構造	SRC造11階建5階部分
バルコニーの方向	東北新幹線 他『宇都宮』駅 徒歩9分
築年月	1990年1月
土地面積	1044.62㎡
土地権利	所有権
用途地域	商業
棟総戸数	59戸
施主・施工	
管理会社	クラシテ株式会社
地勢	平坦地
建物設備	電気・都市ガス・上下水道・EV 宅配ボックス・オートロック
各戸設備	システムキッチン・給湯・室内洗濯機置場 独立洗面台・バルコニー
駐車場	有 (空無 23.7現在)
駐輪場	有
現況	空室
引渡し	相談
備考	現況渡しの相談可 司法書士売主指定 一部リフォーム引き渡し予定

栃木県知事免許 (5) 4321号
 株式会社 サンプラン

【お客様専用フリーダイヤル】 0120-0888-864
 【FAX】 028-637-5511 【電話】 028-908-0880
 【e-mail】 sun@sunplan.info

〒321-0953 栃木県宇都宮市東宿郷 5-3-9-105
 URL : <https://sunplan.info> 営業時間 : 10:00 ~ 17:30 【定休日】 毎週水曜日

