

中古戸建

宇都宮市

横山2丁目

JR東北本線

「岡本」駅 6.8km

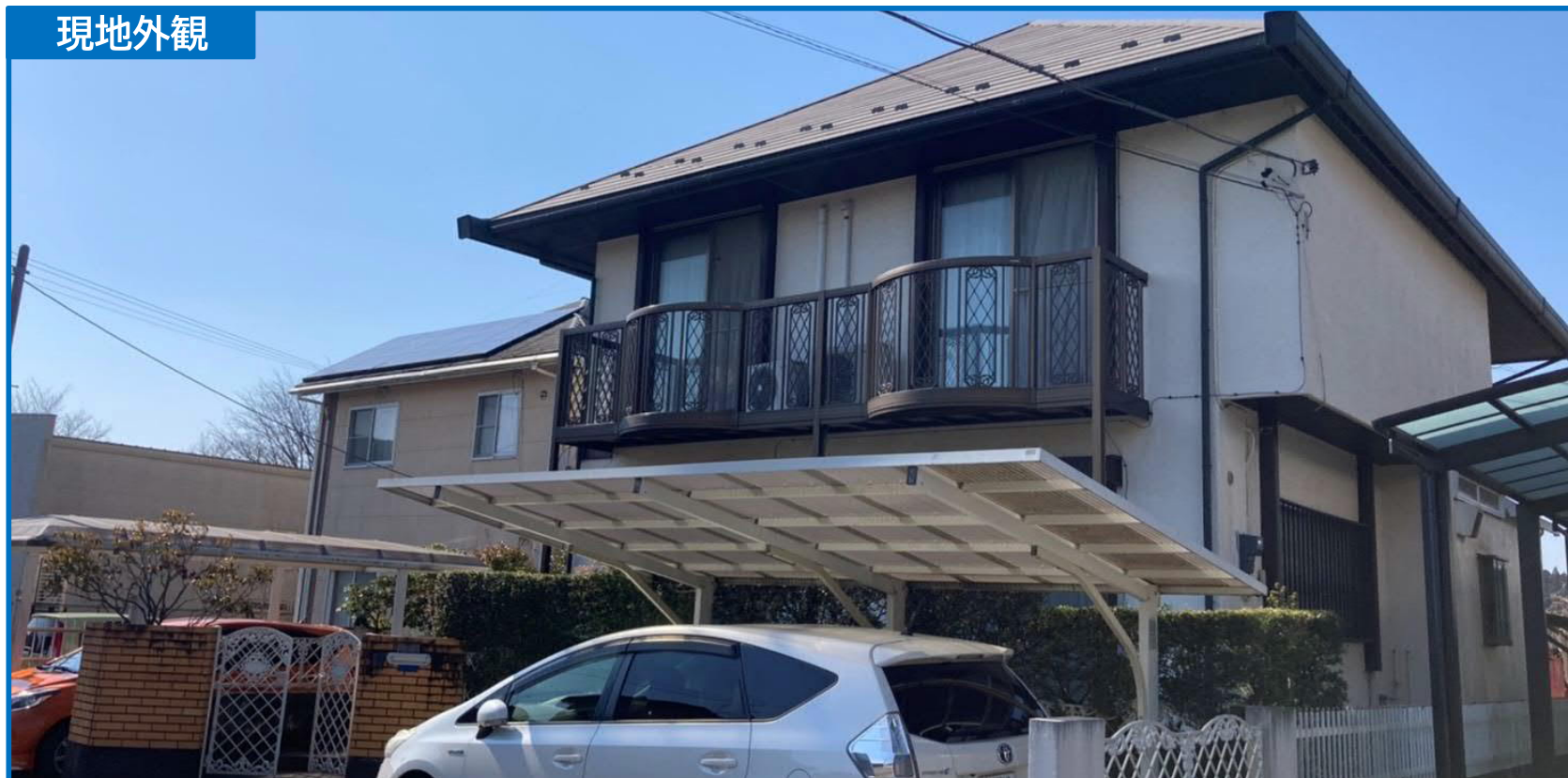
ミサワホーム施工

カーポート付き

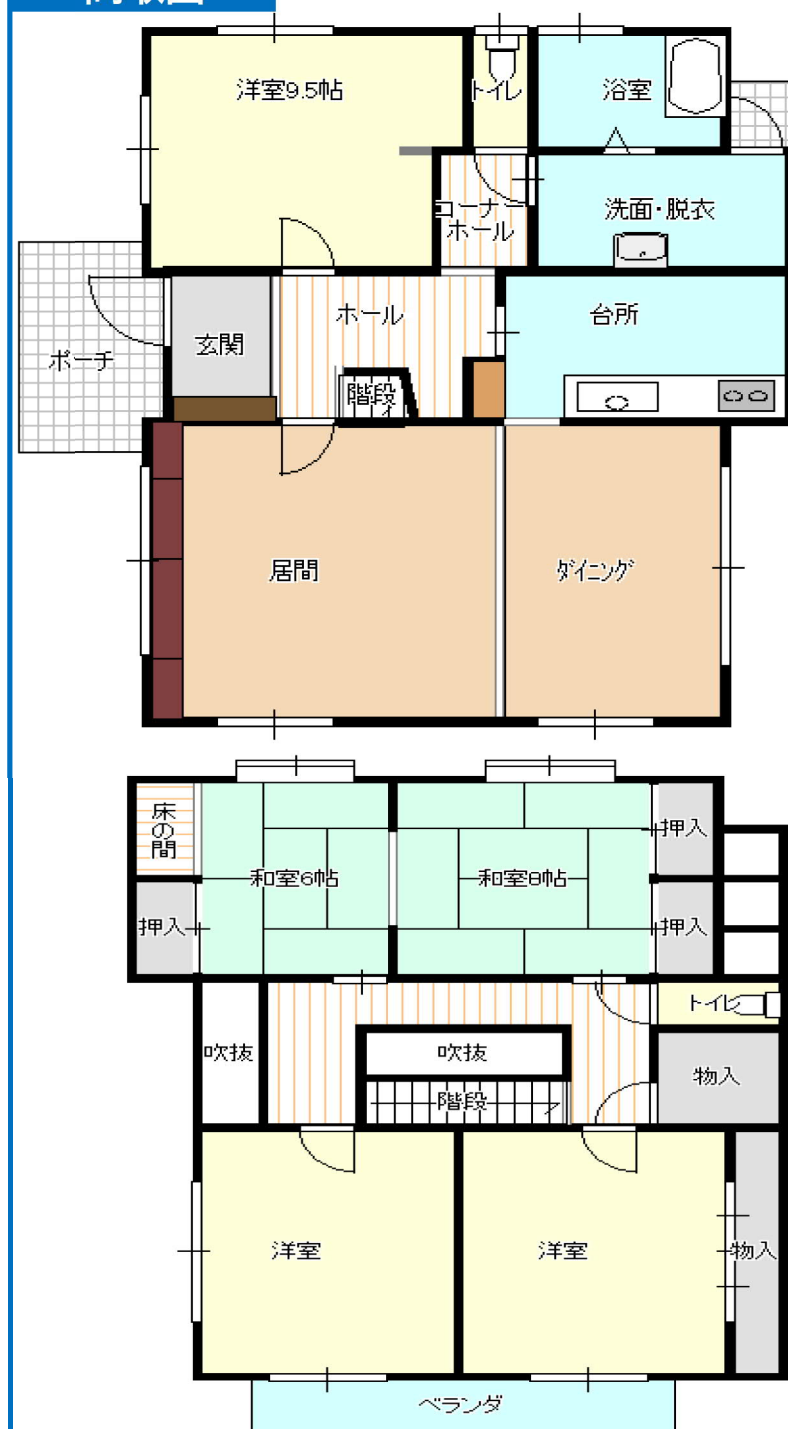
日当たり良好

CAR NAVI : 宇都宮市横山2丁目1-9

現地外観



間取図



LIFE INFORMATION

- JR東北本線/「岡本」駅 ... 6.8 km
- 東武宇都宮線/「東武宇都宮」駅 ... 7.6 km
- 宇都宮市立豊郷北小学校 ... 1.7 km
- 宇都宮市立豊郷中学校 ... 2.3 km
- ありんこ保育園 ... 4 km
- セブンイレブン 宇都宮下田原店 ... 2 km
- かましん ミュゼ豊郷台店 ... 1.8 km
- 豊郷台ショッピングセンターミュゼ ... 1.8 km
- ニュー富士見ヶ丘中央公園 ... 1.2 km

PRICE

¥ 12,900,000

敷地面積: 82坪

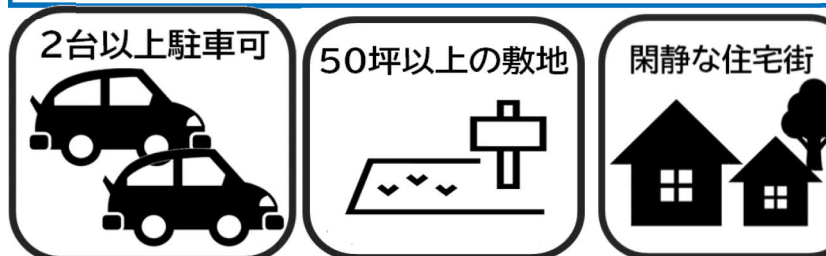
閑静な住宅地

日当たり良好

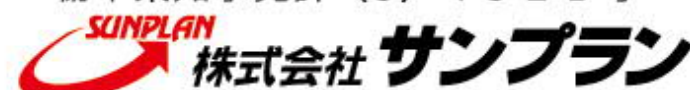
SUMMARY

- 所在地: 宇都宮市横山2丁目603番21
  - 交通: JR東北本線「岡本」駅 6.8km
  - 土地面積: 273.40㎡ (82.70坪) / 公簿
  - 都市計画: 市街化調整区域
  - 建ぺい率/容積率: 60%/200%
  - 建物面積: 165.92㎡ (50.19坪)
  - 間取: 5LDK
  - 設備: 上水道/下水
  - 地目: 宅地
  - 権利: 所有権
  - 用途地域: 無指定
  - 道路: 東側 公道6m
  - 構造: 木造スレート葺2階建
  - 建築年月: 1989年3月
  - 駐車: 2台可
  - 現況: 空室
- ※備考: 土砂災害警戒区域

◇図面と現況が相違する場合は現況優先とさせていただきます。◇ご成約の際には、当社規定の仲介手数料を別途申し受けます。



栃木県知事免許 (5) 4 3 2 1号



〒321-0953 栃木県宇都宮市東宿郷 5-3-9-105

URL : <https://sunplan.info> 営業時間: 10:00 ~ 17:30 【定休日】 毎週水曜日

【お客様専用フリーダイヤル】 0120-088-864

【FAX】 028-637-5511 【電話】 028-908-0880

【e-mail】 sun@sunplan.info

※検索サイト版コード

