

# 売地

## 宇都宮駅

現況渡し

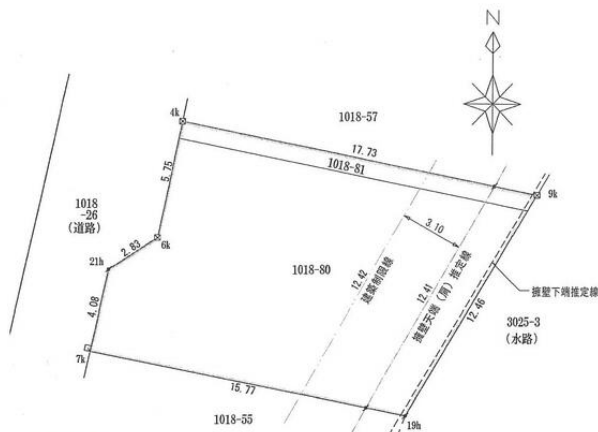
土地面積  
公簿 195.81㎡

現況  
更地

引渡可能時期  
即時

チェックポイント！

プロパンガス,電気,上水道,下水道,側溝



求積表

地番	1018-60-1018-81			
NO	Xn	Yn	Yn-1-Yn-1	Xn · (Yn+1-Yn-1)
4k	168.494	104.952	18.558	3126.911652
6k	164.959	122.328	11.028	1819.167852
19h	154.233	115.980	-21.814	-3364.438662
7k	157.323	100.514	-14.585	-2294.555955
21h	161.313	101.395	3.256	525.235128
6k	162.865	103.770	3.557	579.310805
		合計		391.630820
		合計面積		195.8154100
		地積		195.81

登記面積 195.81㎡

物件種目	売地		
最適用途	住宅用地		
最寄駅	宇都宮		
土地面積	公簿 195.81㎡	私道面積 (共有持分)	なし
価格	2,100万円	坪単価	@35.46万円

物件所在地	栃木県宇都宮市陽東8丁目 1018-80,1018-81		
交通	J R 東北本線 宇都宮 徒歩48分		
土地権利	所有権	地目	宅地
都市計画	市街化区域	用途地域	1種住居
建ぺい率	60%	容積率	160%
他の法令上の制限	崖条例適用地		
地勢	平坦		
建築条件			
現況	更地		
引渡し(可能時期/方法)	即時 / 現況渡し		
開発許可番号			
接道状況(角地・間口)	西4.0m 私道		
設備	プロパンガス,電気,上水道,下水道,側溝		
備考			

この図面は物件情報の一部を抜粋して掲載しております。(現況優先)  
入居日・引渡日変更や付帯条件、別途料金等が発生する場合がありますのでご確認ください。

at home

infosheet 物件番号 69804454027

栃木県知事免許(5)第4321号 〒321-0953 栃木県宇都宮市東宿郷5丁目3-9 チサンマンション105

# 株式会社サンプラン

TEL: 028-908-0880 FAX: 028-637-5511 定休日: 水曜日

客付会社さまへ

- 手数料: 分かれ
- 取引態様: 媒介
- 情報公開日: 2024.03.05