

売アパート

宇都宮駅

宇都宮市東峰町

建物延面積
158.98㎡

築年月
1985年08月

引渡可能時期
即時



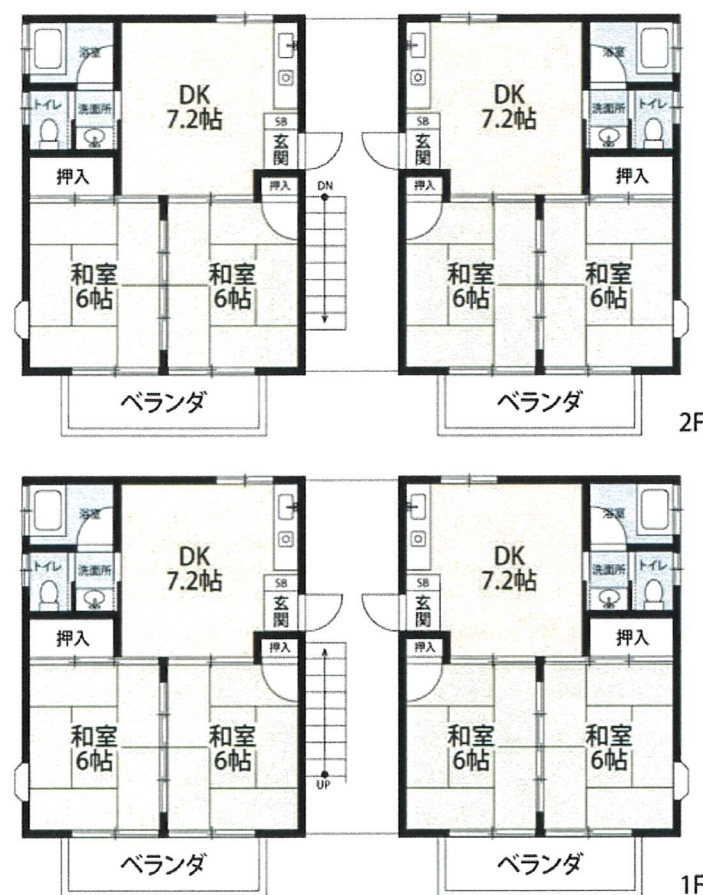
オーナーチェンジ

満室賃貸中！

土地区画整理事業の東側です！

チェックポイント！

主要採光面：南向き,B・T別,トイレ,プロパンガス,エアコン



物件種目	売アパート
最寄駅	宇都宮
価格	2,390 万円

物件所在地	栃木県宇都宮市東峰町 3021-18		
交通	J R 東北本線 宇都宮 徒歩47分		
土地面積	公簿 273.13㎡	私道面積 (共有持分)	
	構造・規模	木造 2階建	
建物	面積	158.98㎡	間取タイプ
	建物名	パースレジデンスVI	
土地権利	所有権	施工会社	
総戸数		築年月	1985年08月
都市計画	市街化区域	用途地域	2種中高
建ぺい率	60%	容積率	200%
現況	賃貸中	引渡可能時期	即時
駐車場	有 無料		
接道状況 (角地・間口)	東3.4m 公道 接面16.0m		
設備	B・T別,トイレ,プロパンガス,エアコン		
備考	南側：久部街道(市道945号線)拡張予定6m→17m 地勢：平坦 利回り：6.62% 年間予定賃料収入：158.40万円		

栃木県知事免許(5)4321号

SUNPLAN
株式会社 サンプラン

〒321-0953 栃木県宇都宮市東宿郷5-3-9-105

URL: <https://sunplan.info> 営業時間: 10:00 ~ 17:30 【定休日】 毎週水曜日

【お客様専用フリーダイヤル】 0120-088-864

【FAX】 028-637-5511 【電話】 028-908-0880

【e-mail】 sun@sunplan.info

！携帯サイトQRコード！

