

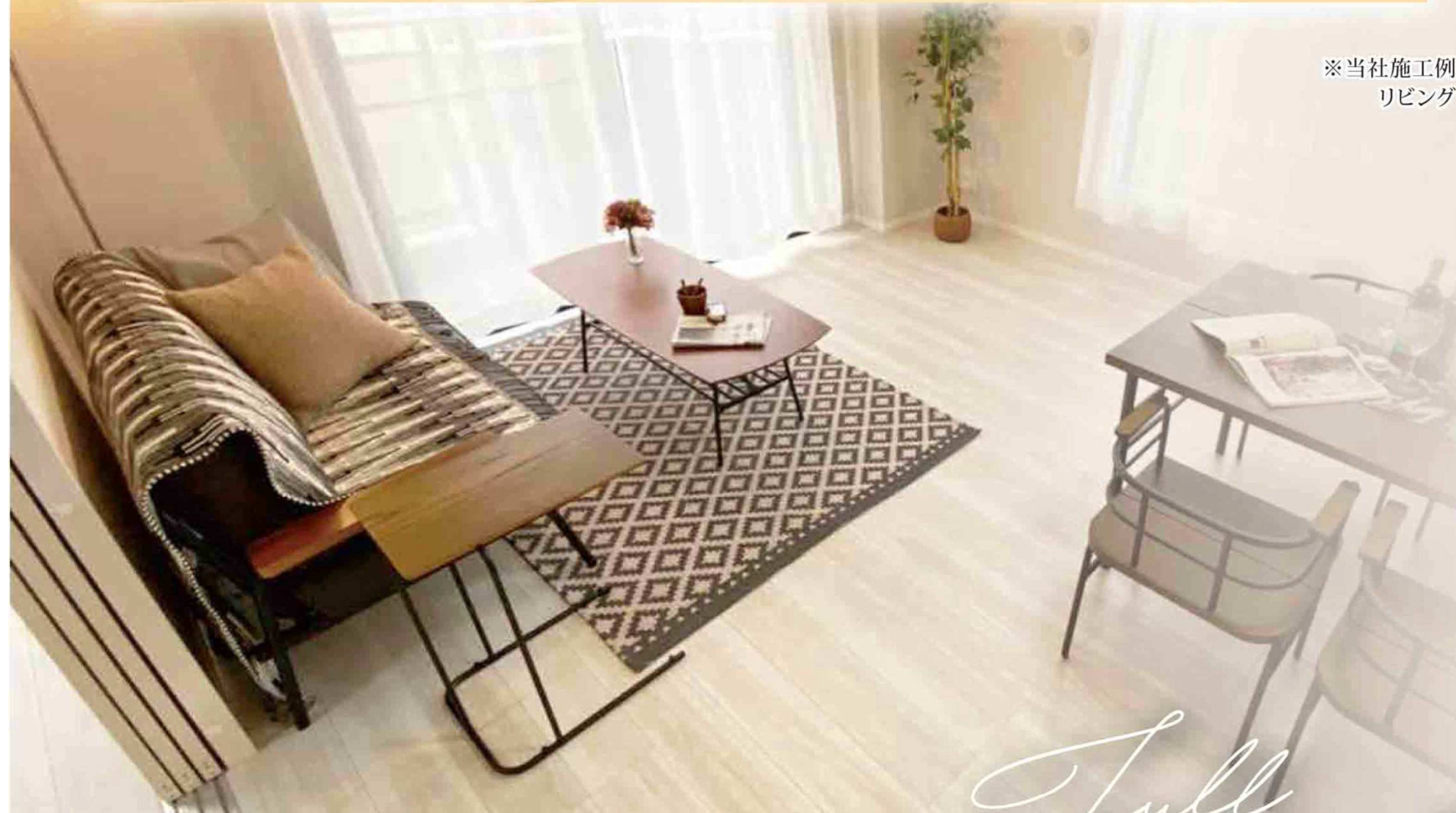
サンクレイドル宇都宮 操町
ウインフォート 202号室

新規リノベーション物件

NO.47362 (H)

PLAN 専有面積 販売価格
3LDK 62.11㎡ 1,890 (税込) 万円
当物件につきましては価格の相談をお受け出来ない物件となります

南向き・陽当り良好☺
ペット飼育可 (ペット2匹まで可)☺
オートロック☺



※当社施工例
リビング

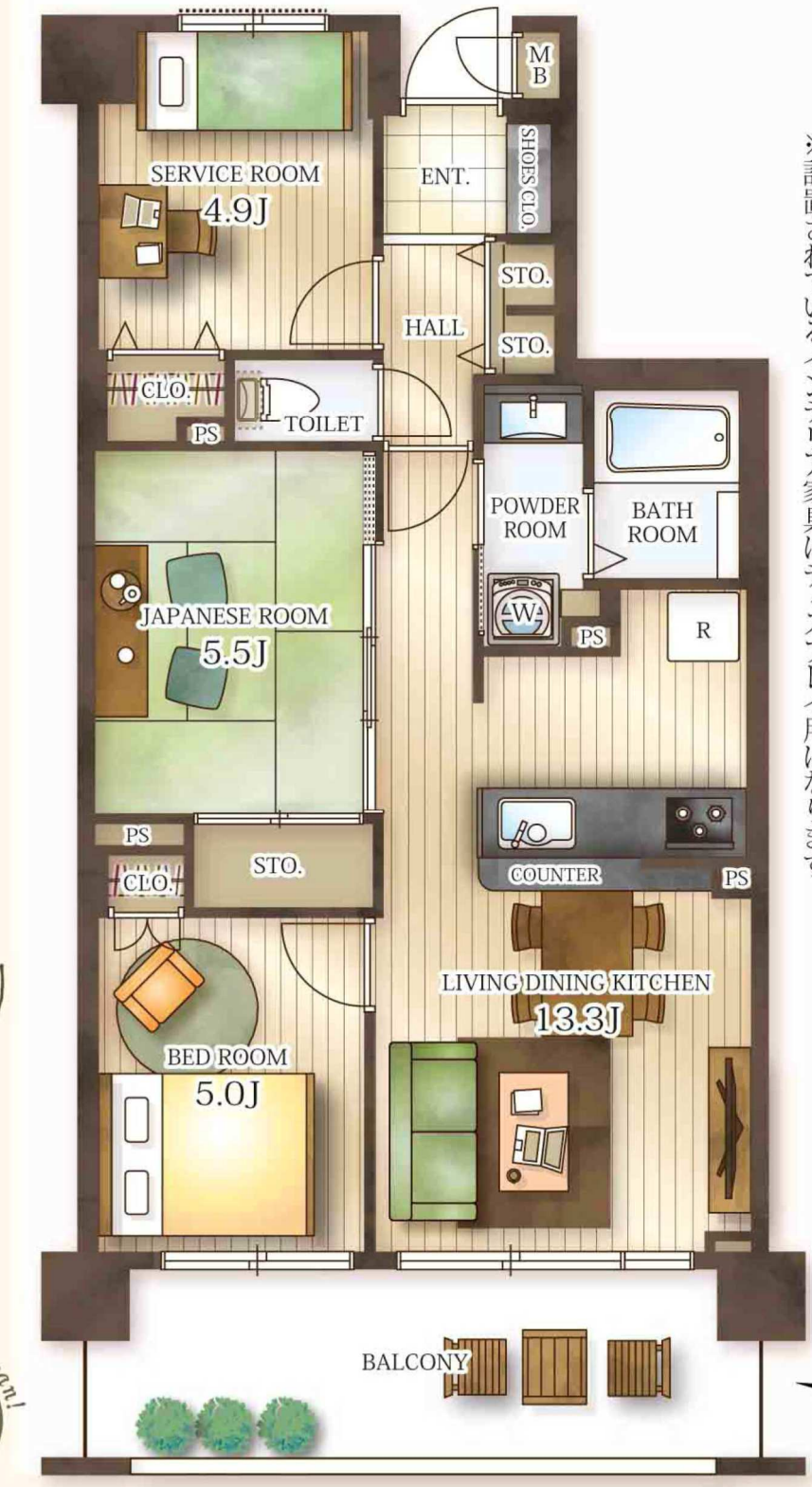


キッチン



バスルーム

Access
東武宇都宮線
「東武宇都宮」駅
徒歩 18分



※図面と現況が相違する場合は現況を優先致します。
※設置されているインテリア家具はディスプレイ用になります。

Full renovation

- システムキッチン
- ユニオAVIS
- 洗面化粧台
- トイレ
- 塗装替・換気扇
- クロス全面貼替
- 床材貼替
- ハウスクリーニング

アフターサービス 保証付
24時間365日 緊急対応サービス

Life Information

- 宇都宮市立富士見小学校 約680m(徒歩9分)
- 宇都宮市立一条中学校 約640m(徒歩8分)
- セブンイレブン宇都宮さいわい店 約250m(徒歩4分)
- 東武宇都宮百貨店宇都宮店 約1,500m(徒歩19分)
- 栃木県中央公園 約690m(徒歩9分)
- 宇都宮市役所 約1,400m(徒歩18分)
- 宇都宮操町郵便局 約270m(徒歩4分)

●所在地/栃木県宇都宮市操町8-24●交通/東武宇都宮線「東武宇都宮」駅徒歩18分●構造/RC造7階建2階部分●総戸数/36戸●築年月/平成19年2月●土地権利/所有権●専有面積/62.11㎡●バルコニー面積/10.98㎡●管理費/月額8,260円●修繕積立金/月額13,290円●管理会社/伏見管理サービス(株)●管理方式/日勤(一部委託)●エレベーター/有●ペット飼育/可(細則有)●機械式駐車場/有(月額1,500円~6,000円)※空き状況は管理会社へ要確認●分譲会社/(株)アーネストワン●施工会社/東武建設(株)●現況/空室●引渡/即時

栃木県知事免許 (5) 4 3 2 1号
 株式会社 サンプラン
 〒321-0953 栃木県宇都宮市東宿郷 5-3-9-105
 URL : <https://sunplan.info> 営業時間 : 10:00 ~ 17:30 【定休日】 毎週水曜日

【お客様専用フリーダイヤル】 0120-088-864
 【FAX】 028-637-5511 【電話】 028-908-0880
 【e-mail】 sun@sunplan.info

【仲介】