

# 不動産物件案内書

No.47349 (H)

|     |                            |          |    |        |         |        |          |
|-----|----------------------------|----------|----|--------|---------|--------|----------|
| 所在地 | 宇都宮市菊水町5番16号 サーパス明保野公園 401 | 取態<br>引様 | 一般 | 種<br>別 | 中古マンション | 価<br>格 | 2,280 万円 |
|-----|----------------------------|----------|----|--------|---------|--------|----------|

|    |          |                               |
|----|----------|-------------------------------|
| 土地 | 面積       | 登記簿：2737㎡<br>持分：49万8256分の8046 |
|    | 私道<br>権利 | 負担：無<br>所有権                   |
|    | 地目       | 登記簿：宅地                        |
|    | 道路<br>現況 | 建付地                           |

|    |          |  |
|----|----------|--|
| 建物 | 建築面積     | 専有82.19㎡(24.86坪)<br>バルコニー23.81㎡(7.20坪) |
|    | 用途       | 住宅                                     |
|    | 構造       | 鉄骨鉄筋コンクリート造陸屋根12階建の4階部分                |
|    | 間取       | 3LDK 総戸数：63戸                           |
|    | 現況       | 居住中                                    |
|    | 建築<br>明渡 | 2003年(平成15年)10月<br>相談                  |

|    |            |            |
|----|------------|------------|
| 設備 | ガス         | 都市ガス       |
|    | 水道・下水      | 公営・公共      |
|    | 駐車場<br>その他 | 1台(6,000円) |

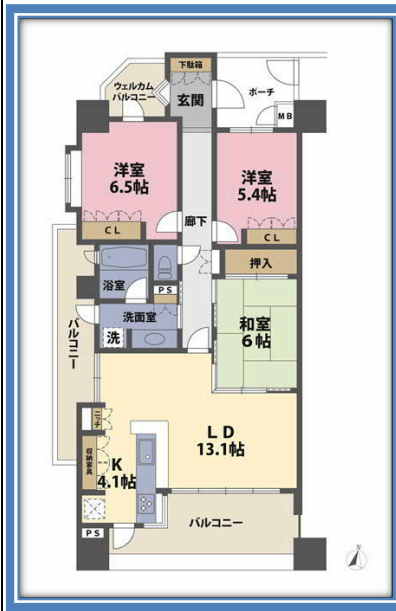
|     |       |             |
|-----|-------|-------------|
| その他 | 用途地域  | 第一種住居地域     |
|     | 建ぺい率  | 70% 容積率200% |
|     | 管理費   | 12,835円/月   |
|     | 修繕積立金 | 11,500円/月   |
|     | 管理形態  | 全部委託(日勤)    |
|     | 管理会社  | (株)穴吹コミュニティ |

|    |                                  |
|----|----------------------------------|
| 備考 | ☆西原小(約900m)・一条中(約650m)           |
|    | ☆東武宇都宮線・南宇都宮駅(約400m)             |
|    | ☆東武宇都宮百貨店(約1.9km)                |
|    | ☆クスリのアオキ(約600m)・カワチ薬局鶴田店(約1000m) |
|    | ☆滝沢病院(約1000m)・はせがわ整形外科(約900m)    |
|    | ☆パワーマート(約600m)・たいらや滝谷店(約650m)    |
|    | ☆栃木銀行南宇都宮出張所(約270m)・吉野郵便局(約400m) |
|    | ☆明保野公園(約500m)・宇都宮文化会館(約500m)     |
|    | ☆ローソン(約100m)・ファミリーマート(約350m)     |



南西角部屋・80㎡超えのゆとりある空間♪♪  
床構造・二重床・二重天井工法を採用♪

- ◆西原小学校(約900m)・一条中学校(約650m)
- ◆東武宇都宮線・南宇都宮駅 徒歩6分!
- ◆全戸平置き駐車場・宅配ボックス・トランクルーム・浴室暖房乾燥
- ◆コンビニ至近!



栃木県知事免許 (5) 4321号

**SUNPLAN 株式会社 サンプラン**

〒321-0953 栃木県宇都宮市東宿郷5-3-9-105

URL: <https://sunplan.info> 営業時間: 10:00 ~ 17:30 【定休日】 毎週水曜日

【お客様専用フリーダイヤル】 0120-088-864 | 【FAX】 028-637-5511 【電話】 028-908-0880 | 【e-mail】 sun@sunplan.info

※携帯サイト06ロード!