

不動産物件案内書

No.47338 (H)

所在地	宇都宮市宮みらい2-6(センチュリー宇都宮式番館705号室)	取態 引様	専任媒介	種 別	中古マンション	価 格	3,650万円
-----	--------------------------------	----------	------	--------	---------	--------	---------

土地	面積	登記簿： 持分：
	私道	負担：
	権利	所有権
	地目	宅地
	道路 現況	

建物	建築面積	専有面積75.41㎡(22.81坪)バルコニー10.75㎡
	用途	居宅
	構造	鉄筋コンクリート造 20階建て7階部分
	間取	3LDK・東南向き・総戸数133戸
	現況	空室
	建築 明渡	2016年3月 相談

設備	ガス	都市ガス
	水道・下水	公営・公共
	駐車場	有
	駐輪場	有

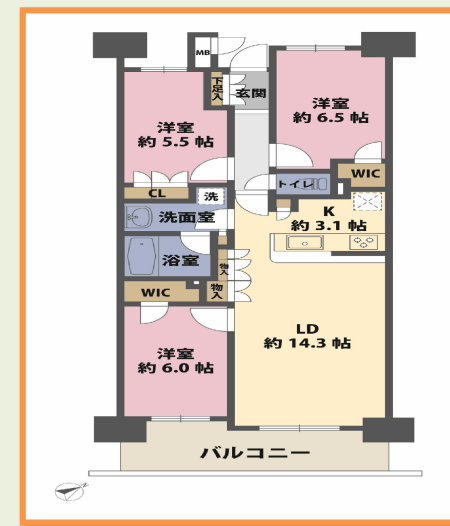
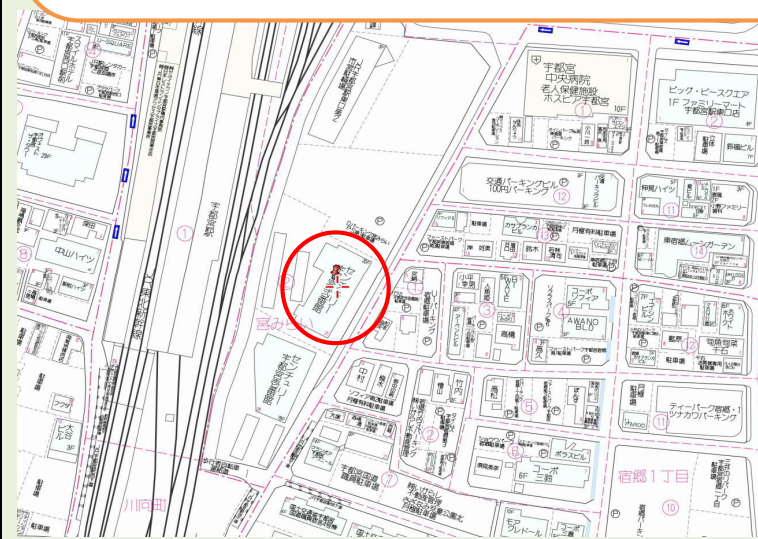
その他	用途地域	商業地域
	建ぺい率	
	管理費	6,330円
	修繕積立金	13,180円
	その他	駐車場：月額10,000円～13,500円 駐輪場：月額200円～400円

備考	※築瀬小学校(約800m)・旭中学校(約1300m)
	※かましんカルナ駅東店(約850m)
	※ファミリーマート宇都宮駅東店(約250m)
	※宇都宮宿郷郵便局(約250m)
	※足利銀行駅東口出張所(約400m)
	※たいらや城東店(約750m)
	※宇都宮中央病院(約140m) ※ヨークベニマル宇都宮テラス店(約400m)

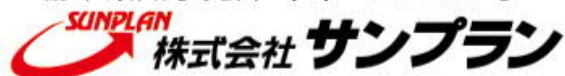
センチュリー宇都宮式番館 7階

- ☆JR宇都宮駅東口徒歩4分の特設マンション。
- ☆東京都心へもアクセス良好なロケーションにあり、これからは楽しみな再開発エリアに位置するマンションです。
- ☆免震構造大規模分譲タワーマンション！
- ☆通勤・通学にも大変便利な立地です。東京駅まで新幹線で最短49分！
- ☆室内とてもキレイにお使いです。
- ☆ペット飼育可能です。(飼育使用細則有)

【設備】 バリアフリー・24時間換気システム・浴室暖房乾燥機・システムキッチン・ウォークインクローゼット・全居室フローリングなど♪



栃木県知事免許 (5) 4 3 2 1号



〒321-0953 栃木県宇都宮市東宿郷5-3-9-105

URL : <https://sunplan.info> 営業時間 : 10:00 ~ 17:30 【定休日】 毎週水曜日

【お客様専用フリーダイヤル】 0120-088-864 |
【FAX】 028-637-5511 【電話】 028-908-0880
【e-mail】 sun@sunplan.info

※世帯サイト版より

