



※図面に記載の家具は配置イメージのため、実際の設置済み家具とは異なります。
※図面と現況が相違する場合は現況を優先致します。

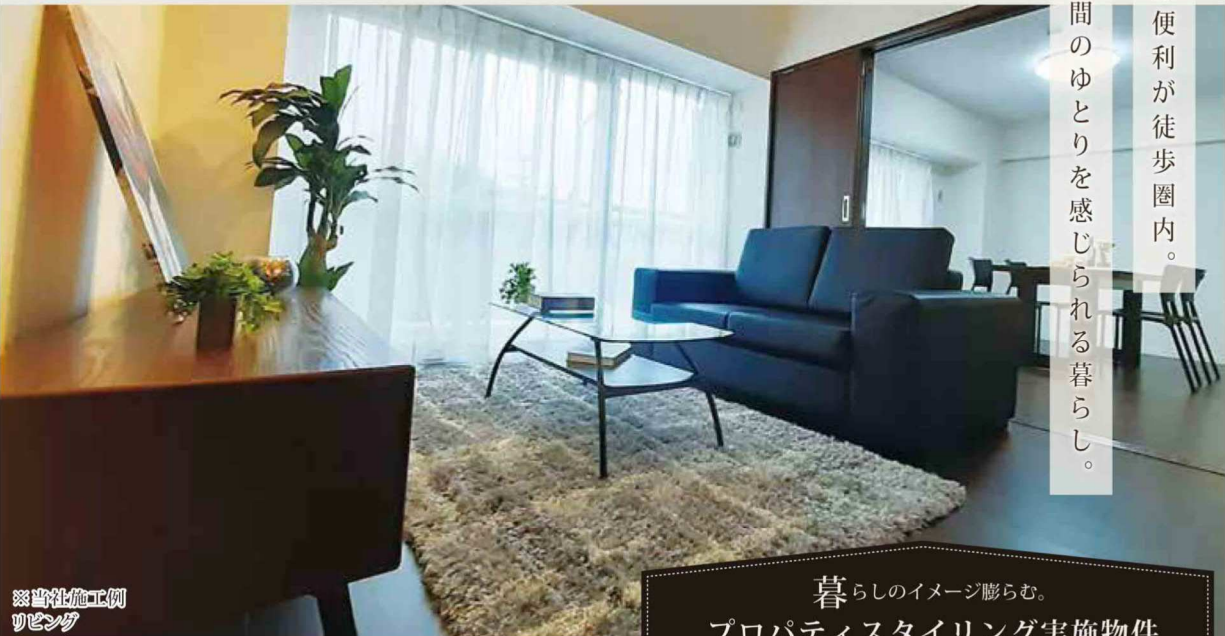
Access

東武宇都宮線
「東武宇都宮」駅
バス 8分
「睦町」停歩 3分

Life Information

- 宇都宮市立桜小学校約1.100m(徒歩14分)
- 宇都宮市立陽西中学校約1.700m(徒歩22分)
- スーパーセンタートライアル宇都宮店約350m(徒歩5分)
- ファミリーマート宇都宮睦町約570m(徒歩8分)
- 足利銀行 宇都宮西支店約560m(徒歩7分)
- 栃木県中央公園約490m(徒歩7分)

日常の便利が徒歩圏内。
時間のゆとりを感じられる暮らし。



暮らしのイメージ膨らむ。
プロパティスタイリング実施物件

新規リノベーション 令和5年4月下旬完了予定

チサンマンション中央公園 508号室
PLAN 3LDK | 専有面積 62.89m² | 1,790万円 (税込)

新規交換貼替

- システムキッチン
- ユニットバス
- 洗面化粧台
- トイレ
- 建具
- クロス全室
- 床材
- ハウスクリーニング

アフターサービス保証付

1住戸1台駐車場確保・58番区画
■ 栃木県中央公園まで徒歩7分 ■ 正面にスーパーあり

- 所在地/栃木県宇都宮市睦町 4-12●構造/SRC造 12階建 5階部分●総戸数/108戸●築年月/平成元年11月●土地権利/所有権●専有面積/62.89㎡●バルコニー面積/8.61㎡●管理費/月額6,900円●修繕積立金/月額8,800円●管理会社/㈱穴吹コミュニティ●管理方式/全部委託:日勤●エレベーター/有●ペット飼育/不可●平面駐車場/有:継承可(月額8,000円)●分譲会社/㈱地産●施工会社/西松建設(株)●現況/空室●引渡/即時

栃木県知事免許 (5) 4321号
SUNPLAN 株式会社 サンプラン
〒321-0953 栃木県宇都宮市東宿郷 5-3-9-105
URL: https://sunplan.info 営業時間: 10:00 ~ 17:30 【定休日】 毎週水曜日

【お客様専用フリーダイヤル】 0120-088-864
【FAX】 028-637-5511 【電話】 028-908-0880
【e-mail】 sun@sunplan.info

※提携サイトダウンロード
QRコード

【仲介】