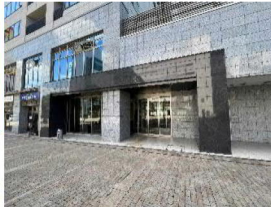
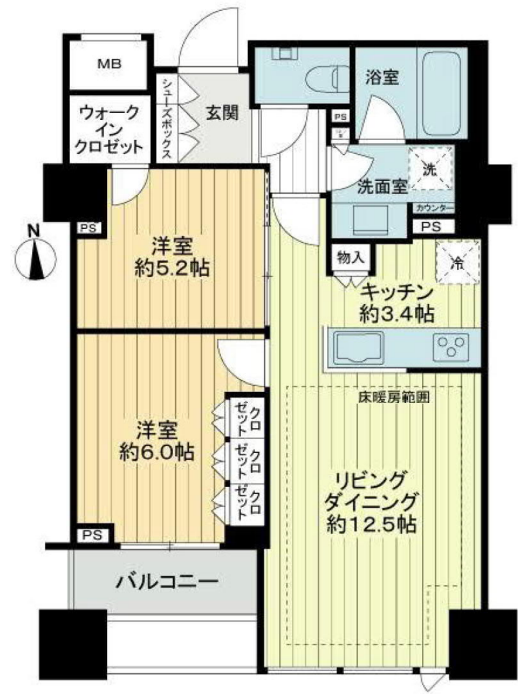


マンション	価格	( 非課税 )	交通	東武鉄道宇都宮線	東武宇都宮 駅	名称	シティタワー宇都宮
	3,300	万円	バス	分 ・バス停	徒歩	7 分	( 4 階 )

シティタワー宇都宮 24時間有人管理・ホテルライクな内廊下・ペット飼育可(飼育細則有り)

南向きの明るい室内  
 約12.5帖のリビングダイニングには床暖房有り  
 ウォークインクローゼットや玄関収納など収納充実  
 お湯の冷めにくい保温浴槽・オートバスシステム  
 手洗い付きトイレ  
 24時間各フロアでゴミ出し可能  
 防犯面も安心な24時間有人管理  
 ホテルライクな内廊下 など



※ この図面と現況が異なる場合は現況優先となります。売却済みの場合はあしからずご了承ください。 ※ 賃貸中の場合、売主が賃料を保証するものではありません。  
 ※ 税込価格の場合、消費税を含む価格です。消費税率改定の際に販売価格が変更になる場合があります。詳しくは係員にお尋ねください。  
 ※ 仲介物件成約の際には規定の仲介手数料を申し受けます。仲介手数料その他諸経費に対して消費税が課税されます。間取りのSは納戸です。

所在	(住居表示) 栃木県宇都宮市馬場通り1丁目1-1
土地	所有権 借地料 ( 月額 円 ) 面積 2,267.11 m <sup>2</sup> 共有持分 1,686 / 1,000,000 用途地域 ( 商業地域 ) ( )
建物	専有面積 ( 壁芯 ) 61.27 m <sup>2</sup> ( 約 18.53 坪 ) バルコニー 6.07 m <sup>2</sup> ルーフバルコニー m <sup>2</sup> 専用庭 m <sup>2</sup> 間取り ( 2LDK ) 1棟の総戸数 ( 165 戸 ) 構造 ( 鉄筋コンクリート 造 ) 地上 24 階 地下 1 階建 ) バルコニー方向 南 築年月 ( 2010年10月 ) 分譲会社 ( 住友不動産株式会社 ) 施工会社 ( 株式会社大林組 ) 管理会社 ( 住友不動産建物サービス株式会社 ) 管理形態 ( 全部委託 ) 管理員 ( 常勤 ) 管理費 ( 月額 13,954 円 ) 修繕積立金 ( 月額 19,090 円 ) その他 ( 月額 円 ) 合計 ( 月額 33,044 円 )
施設	給湯 ( ガス給湯器 ) エレベーター ( 有 ) 水道 ( 公営 ) 電気 ( 東京電力 ) ガス ( 都市ガス ) 排水 ( 公共下水 )
引渡	引渡 ( 相談 ) ( ) 現況 ( 居住中 )
備考	管理費内訳(全体管理費7,400円/月額、住宅一部管理費6,554円/月額)、修繕積立金内訳(全体修繕積立金7,210円/月額、住宅一部修繕積立金11,880円/月額)

栃木県知事免許 (5) 4 3 2 1 号 【お客様専用フリーダイヤル】 0120-088-864 |  
**SUNPLAN 株式会社 サンプラン** 【FAX】 028-637-5511 【電話】 028-908-0880  
 〒321-0953 栃木県宇都宮市東宿郷 5-3-9-105 【e-mail】 sun@sunplan.info  
 URL : <https://sunplan.info> 営業時間 : 10:00 ~ 17:30 【定休日】 毎週水曜日



【仲介】