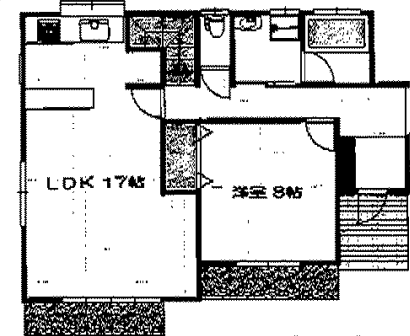
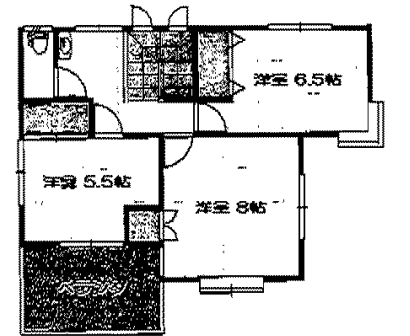
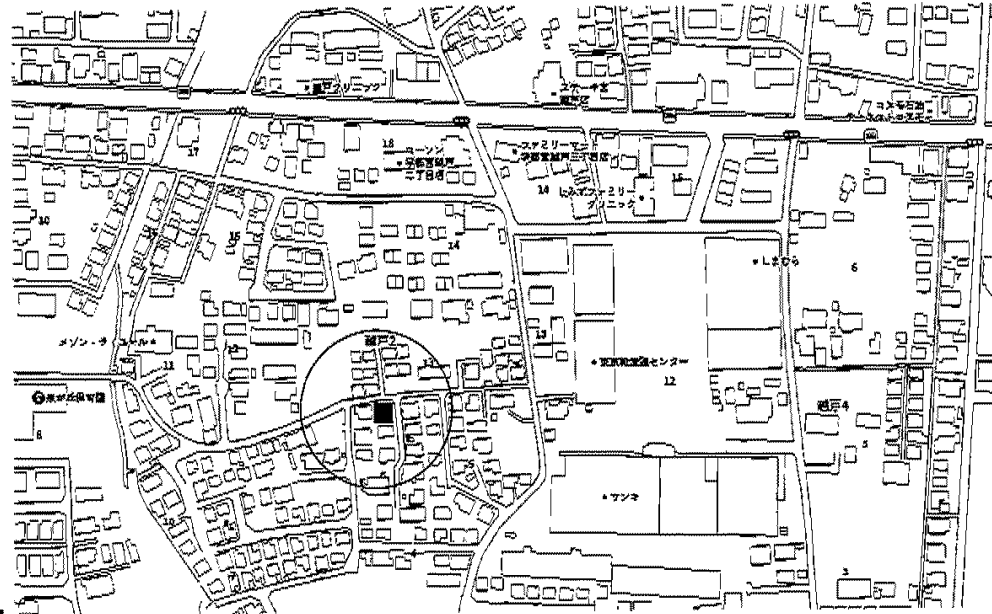


中古住宅

NO.27413

宇都宮市越戸2丁目

1,900万円



※図面と異なる場合、現況優先とします。

【物件概要】

- ◆所在/栃木県宇都宮市越戸二丁目192番46
- ◆土地面積/160.29㎡(約48.48坪) ◆権利/所有権 ◆地目/宅地 ◆用途地域/第一種住居地域
- ◆建ぺい率/60% ◆容積率/200% ◆道路/北(42条1号1項)約4.5m・東(42条1号2項)約6m
- ◆建物面積/1F 62.93㎡・2F 48.02㎡ 合計110.95㎡(約33.56坪)◆新築年月日/平成5年4月新築
- ◆設備/公営水道、公共下水道、都市ガス ◆宇都宮駅まで約3*◆取引態様/仲介
- ◆建物構造/木造スレート葺き2階建 ◆間取り/4LDK◆駐車場縦列2台可 ◆室内リフォーム未・2019年外壁塗装済 ※瑕疵担保特約なし。

栃木県知事免許 (5) 4 3 2 1号

SUNPLAN
株式会社 サンプラン

〒321-0953 栃木県宇都宮市東宿郷5-3-9-105

URL : <https://sunplan.info> 営業時間 : 10:00 ~ 17:30【定休日】毎週水曜日

【お客様専用フリーダイヤル】0120-088-864 |

【FAX】028-637-5511【電話】028-908-0880

【e-mail】sun@sunplan.info

「世界サイト版」ロード!

