

不動産物件情報

| | |
|-----|---|
| 所在地 | 宇都宮市西の宮2丁目1506番5 明保小学校(約1120m) 陽西中学校(約2300m)学区 |
|-----|---|

| | | |
|----|----|--------------------------------------|
| 土地 | 面積 | 公簿面積242.89㎡(73.47坪) |
| | 道路 | 南西側道路 宇都宮市市道2475号 42条1項1号道路 幅員約5m |
| | 地目 | 宅地 |
| | 権利 | 所有権 |
| | 現況 | 建付地 |

| | | |
|----|----|--|
| 建物 | 面積 | 1階55.48㎡ 2階28.15㎡ 延床面積 83.63㎡(25.29坪) |
| | 間取 | 不明 |
| | 建築 | 昭和53年1月9日 |
| | 用途 | 居宅 |
| | 構造 | 木造瓦葺2階建 |
| | 現況 | 空家 |

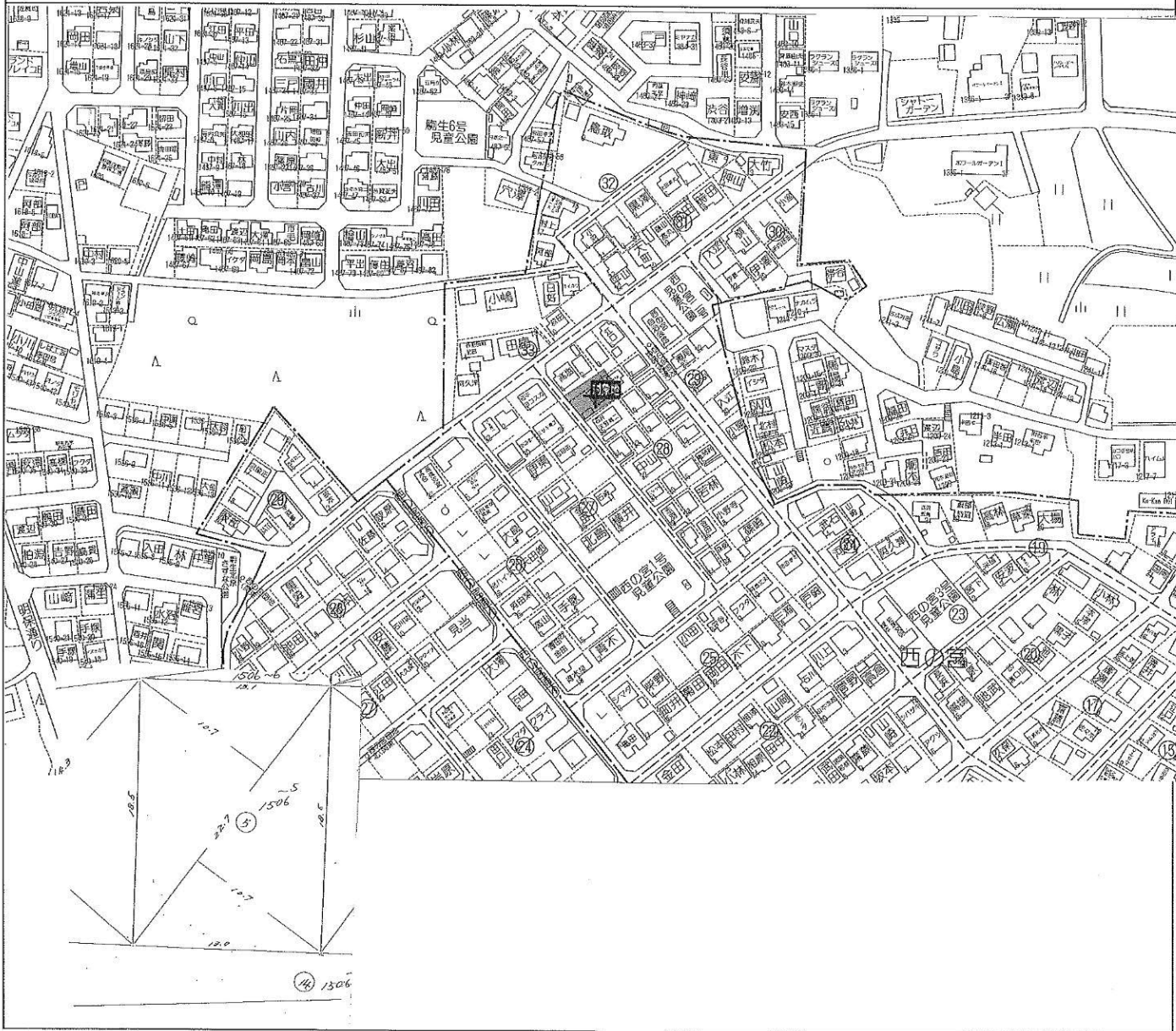
| | | |
|----|-----|----------------------|
| 設備 | 上水道 | 上水道(引込20mm、メーター20mm) |
| | 下水道 | 下水道(受益者負担金済) |
| | ガス | プロパンガス |
| | 駐車場 | |
| | その他 | |

| | | |
|------|----------|-------------|
| 公法規制 | 用途地域 | 第1種低層住居専用地域 |
| | 建ぺい率・容積率 | 40% / 60% |
| | 高さ制限 | 10m 景観条例 |

備考 ※売主契約不適合免責(本件にて事件事故等無し)

| 取扱 | 仲介 | 種別 | 土地 | 価格 |
|----|----|----|----|-----------------|
| | | | | 1040万円(坪14.15円) |

北側傾斜地に位置し道路傾斜はありますが南西側道路の為陽当りは間取り次第ではいいのではないのでしょうか!



栃木県知事免許(5)4321号
SUNPLAN 株式会社 サンプラン
 〒321-0953 栃木県宇都宮市東宿郷5-3-9-105
 URL: <https://sunplan.info> 営業時間: 10:00 ~ 17:30 【定休日】 毎週水曜日

【お客様専用フリーダイヤル】 0120-088-864
 【FAX】 028-637-5511 【電話】 028-908-0880
 [e-mail] sun@sunplan.info