

不動産情報

物件名

宇都宮市平松本町

価格

3,980

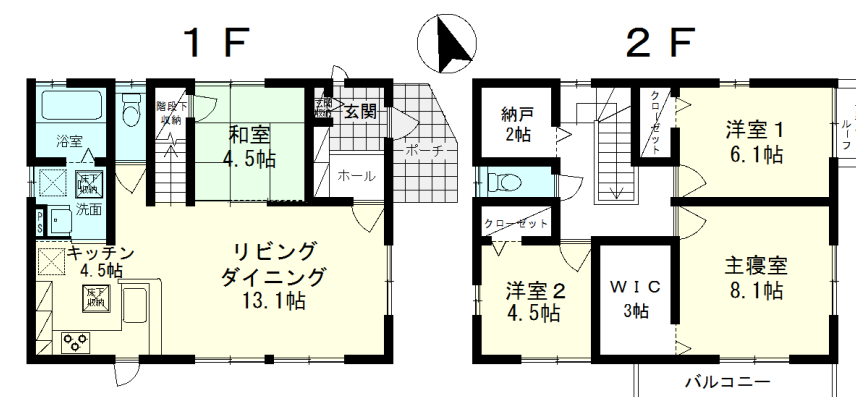
万円

種別

土地付建物

土地	所在	宇都宮市平松本町字下並塚805番地28、805番地11 (仮換地：同所38街区44-3画地、44-2画地、44-1画地)		
	面積	170.49 m ² (51.57坪)		
	権利	所有権		
	地目	宅地	現況	宅地
	接面道路	公道		
	接面方位	南側 約12.0M		
	私道負担	無		
	その他	駐車2台(車種による)		
建物	構造	軽量鉄骨造スレートぶき2階建		
	築年月	平成30年8月10日新築		
	面積	1階	53.04 m ²	
		2階	53.04 m ²	
		合計	106.08 m ²	(32.08坪)
概略間取	4LDK+WIC			
現況	現況	居住中		
	その他	<ul style="list-style-type: none"> ・ダイワハウス施工 ・太陽光発電、蓄電池システム搭載 ・長期優良住宅、住宅性能表示取得 		
規制	用途地域	市街化区域・第2種中高層住居専用地域		
	建ぺい率	60%	容積率	200%
	その他制限	・宇都宮大学東南部第1土地区画整理事業施行地区内		
設備	水道	公共		
	ガス	オール電化		
	排水・汚水	公共		
	電気	東京電力		
備考	その他			
	・	峰小学校 約1500M・陽東中学校 約1500M		
	・	かましん平松本町店まで 約500M		
	・	ツルハドラッグ宇都宮東峰町店まで 約250M		
・	JR東北本線「宇都宮駅」まで 約3500M			
取引態様	仲介			

築浅ダイワハウス施工・太陽光+蓄電池システム搭載・区画整理地内



図面と現況が異なる場合があります。

栃木県知事免許 (5) 4321号

SUNPLAN 株式会社 サンプラン

【お客様専用フリーダイヤル】0120-088-864

【FAX】028-637-5511 【電話】028-908-0880

【e-mail】sun@sunplan.info

〒321-0953 栃木県宇都宮市東宿郷 5-3-9-105

URL : <https://sunplan.info> 営業時間 : 10:00 ~ 17:30 【定休日】 毎週水曜日

