

# 不動産情報

物件名

宇都宮市東峰町

価格

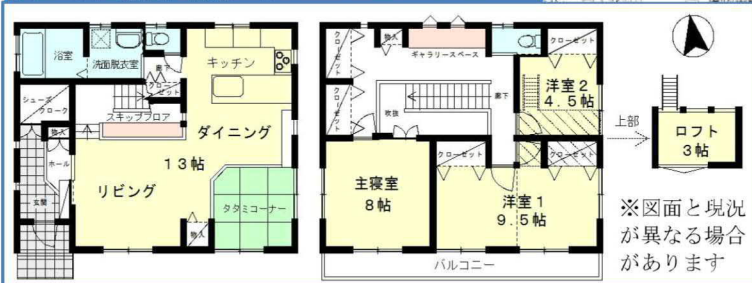
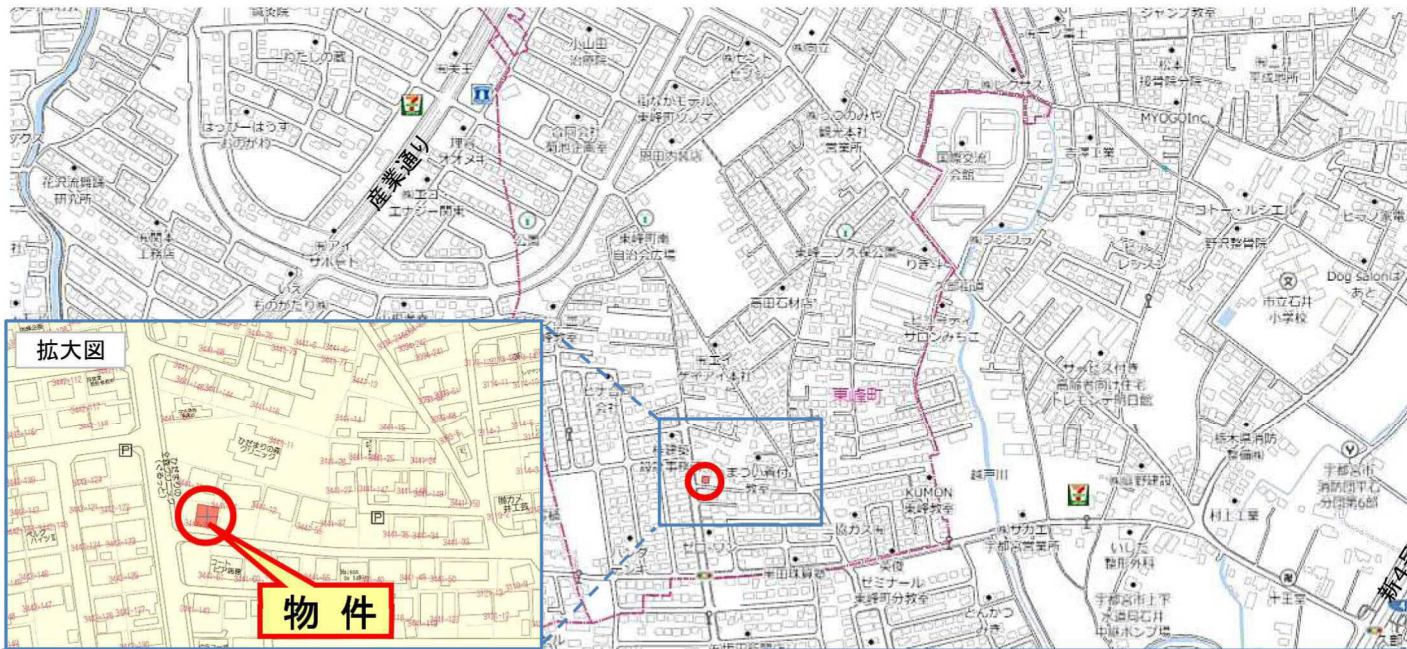
3,480 万円

種 別

土地付建物

人気エリア・西南角地・美邸・駐車並列3台可

土地	所在	宇都宮市東峰町字西南原3441番73 (住居表示：東峰町3441番地73)		
	面積	248.00 m <sup>2</sup> (75.02坪)		
	権利	所有権		
	地目	宅地	現況	宅地
	接面道路	公道		
	接面方位	西側	12.0M	南側 4.0M
	私道負担	無		
建物	構造	木造合金メッキ鋼板ぶき2階建		
	築年月	平成20年8月1日 新築		
	面積	1階	64.59 m <sup>2</sup>	
		2階	59.62 m <sup>2</sup>	
		合計	124.21 m <sup>2</sup> (37.57坪)	
	概略間取	3LDK+S		
	現況	空き		
その他	外部…物置・サイクルポート 内部…蓄熱暖房器・食洗器 IHヒーター・浴室乾燥付 オール電化			
規制上	用途地域	第2種中高層住宅専用地域		
	建ぺい率	70 %	容積率	200 %
	その他制限			
設備	水道	公営		
	ガス	都市ガス (前面道路配管有・引込無)		
	排水・汚水	公営		
	電気	東京電力		
備考	その他			
		・石井小学校 約1300M ・陽東中学校 約1200M		
		・ツルハドラッグ 宇都宮東峰町店 約450M ・ひだまりの森クリニック 約150M		
		・かましん平松本町店 約800M ・0-1ツ宇都宮平松本町東店 約700M ・JR宇都宮線 宇都宮駅 約3900M		



取引態様

仲介

栃木県知事免許 (5) 4321号

**SUNPLAN 株式会社 サンプラン**

〒321-0953 栃木県宇都宮市東宿郷 5-3-9-1 05

URL : <https://sunplan.info> 営業時間：10:00～17:30【定休日】毎週水曜日

【お客様専用フリーダイヤル】0120-088-864

【FAX】028-637-5511【電話】028-908-0880

【e-mail】[sun@sunplan.info](mailto:sun@sunplan.info)

