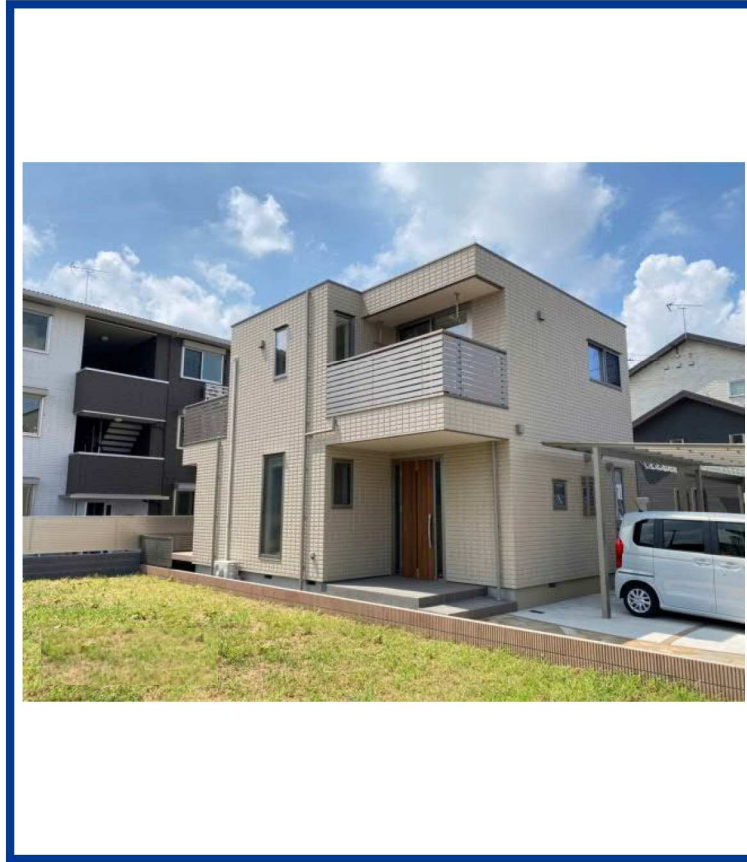
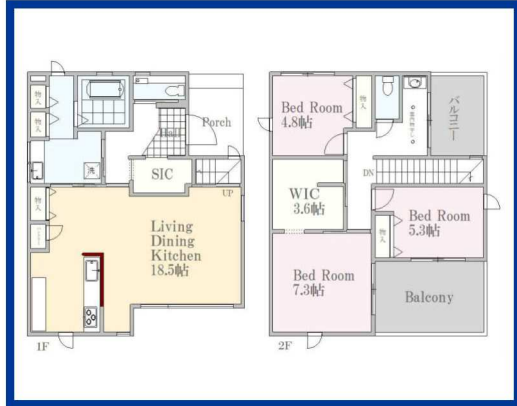


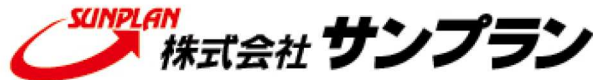
旭化成ホームズ施工 制震構造 太陽光発電5.36kw  
蓄電池 温水床暖房 オール電化

※図面と現況が異なる場合は現況を優先いたします。



種別	売買 中古一戸建住宅		
交通	東北本線宇都宮駅 徒歩42分		
その他交通	東武宇都宮線東武宇都宮駅 徒歩60分 日光線鶴田駅 徒歩86分		
価格	4,940万円(税込)		
所在	〒321-0932 栃木県宇都宮市平松本町 821-17		
建物	構造・規模	軽量鉄骨・2階建	築年月 2020年4月
	建物面積	112.16㎡	間取 3LDK
間取内訳			
土地	土地面積	公簿136.17㎡	私道面積 無
	土地権利	所有権	借地料 -
	借地期間	-	借地期限 -
	地目	畑	都市計画 市街化区域
	用途地域	第二種中高層住居専用地域	
	建ぺい率/容積率	60%/200%	接道状況 一方
	セットバック	無	
法令上の制限	景観法/日影制限有		
引渡時期	相談	現況	居住中
建築確認番号	第-号		
その他費用			
設備	バルコニー / 南面バルコニー / フローリング / 全居室フローリング / 南西向き / 駐車2台可 / 庭 / 南庭 / 専用庭 / システムキッチン / 対面式キッチン / 3口以上コンロ / IHクッキングヒーター / 食品庫 / 食器乾燥機 / 給湯 / バス・トイレ別 / 浴室1坪以上 / オートバス / 追焚機能浴室 / 浴室乾燥機 / シャワー / 温水洗浄便座 / タンクレストイレ / 洗濯洗面化粧台 / 24時間換気システム / 床暖房 / クロゼット / ウォークインクロゼット / 平坦地 / 整形地 / 閑静な住宅地 / 区画整理地内 / ...		
備考	☆峰小・陽東中		【仲介】

栃木県知事免許 (5) 4321号



〒321-0953 栃木県宇都宮市東宿郷 5-3-9-105

URL: <https://sunplan.info> 営業時間: 10:00 ~ 17:30 【定休日】 毎週水曜日

【お客様専用フリーダイヤル】 0120-088-864

【FAX】 028-637-5511 【電話】 028-908-0880

【e-mail】 sun@sunplan.info

【世界サイト版コード】

