

# 不動産情報

物件名

峰4丁目

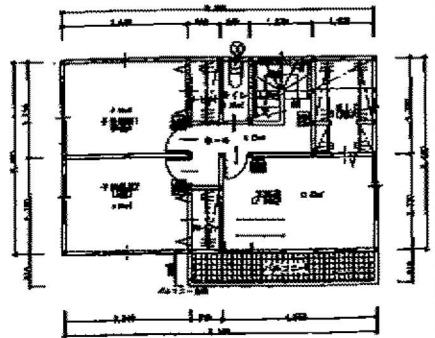
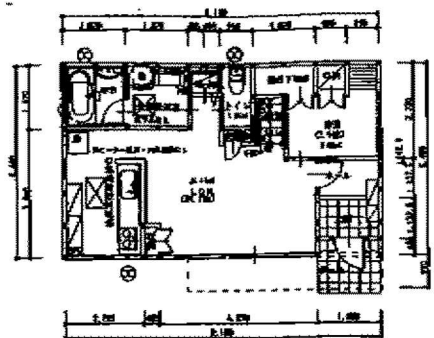
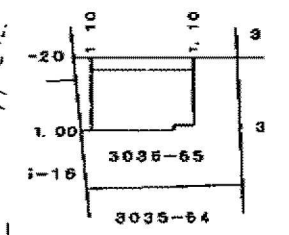
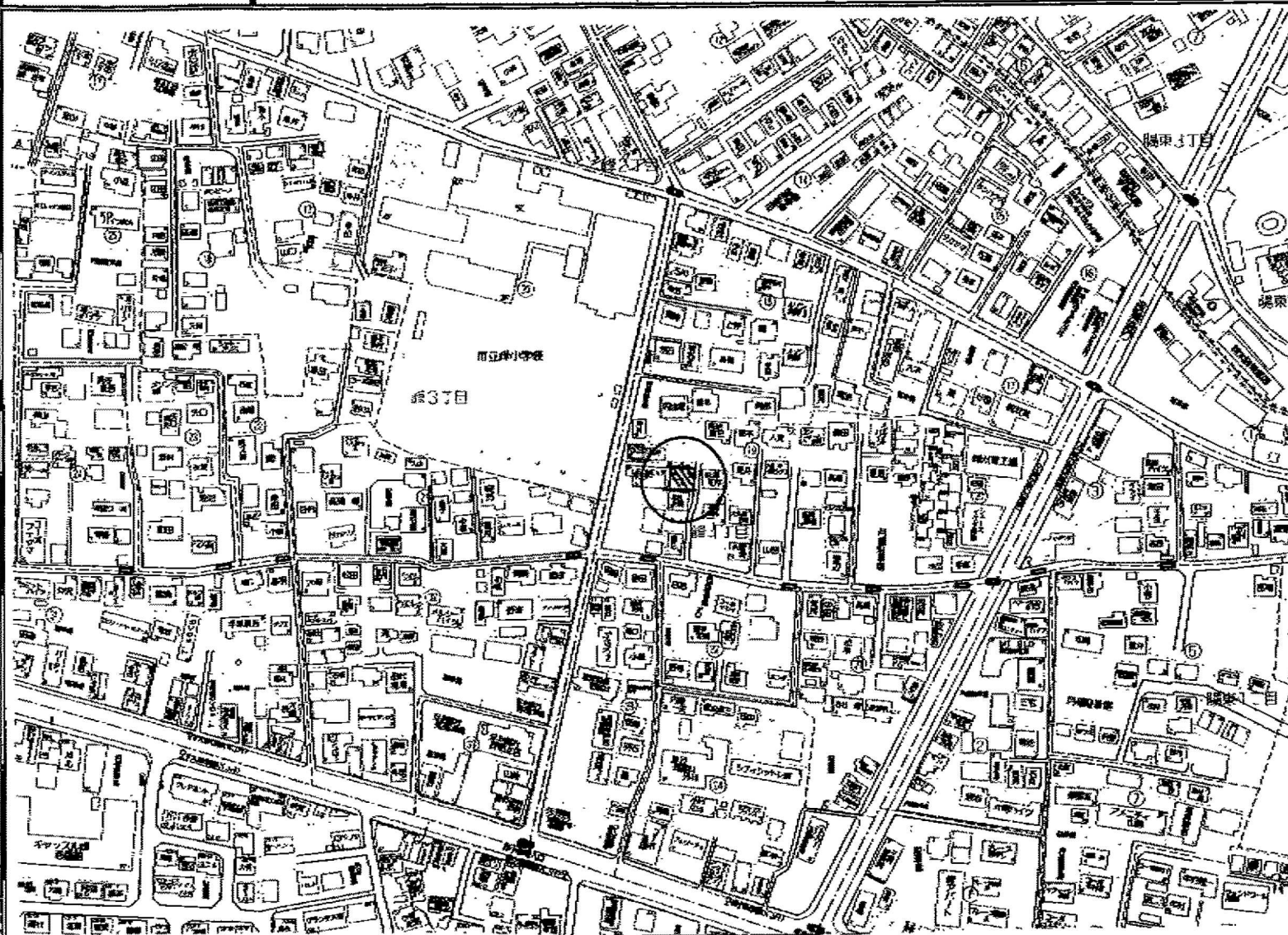
価格

2,500

万円

## 中古住宅

所在	宇都宮市峰4丁目3035-55			
	住居表示	峰4丁目19-20		
面積	165.28	m <sup>2</sup>	(約 49.99 坪)	
権利	所有権			
地目	宅地	現況	建付地	
道路種類	私道			
接面方位	東:4m セットバック済			
セットバック済	m			
建物	構造	木造スレートぶき2階建		
	築年月	平成30年7月8日築		
	面積	1F	48.85	m <sup>2</sup> (14.77 坪)
		2F	49.68	m <sup>2</sup> (15.02 坪)
		3F		m <sup>2</sup> ( ) 坪)
		合計	98.53	m <sup>2</sup> (29.80 坪)
	間取り	3LDK+書斎+WIC		
	現況	居住中		
	引渡時期	相談		
	その他			
公法上	都市計画	市街化区域		
	用途地域	第2種中高層住居専用地域		
	建ぺい率	60 %	容積率 200 %	
	計画道路	無し ( )		
	その他制限			
設備	水道	公営		
	ガス	オール電化住宅		
	排水	公共		
	電気	東京電力		
	その他			
	駐車場	3台		
周辺状況	小学校	峰小	120 m	
	中学校	陽東中	1,390 m	
	交通	JR宇都宮駅	2,738 m	
	その他	関東バス「峰小前」バス停	242 m	
備考				



◆取引形態: 仲介  
◆手数料:

栃木県知事免許 (5) 4321号  
**SUNPLAN 株式会社 サンプラン**  
 〒321-0953 栃木県宇都宮市東宿郷5-3-9-105  
 URL: <https://sunplan.info> 営業時間: 10:00 ~ 17:30 【定休日】 毎週水曜日

