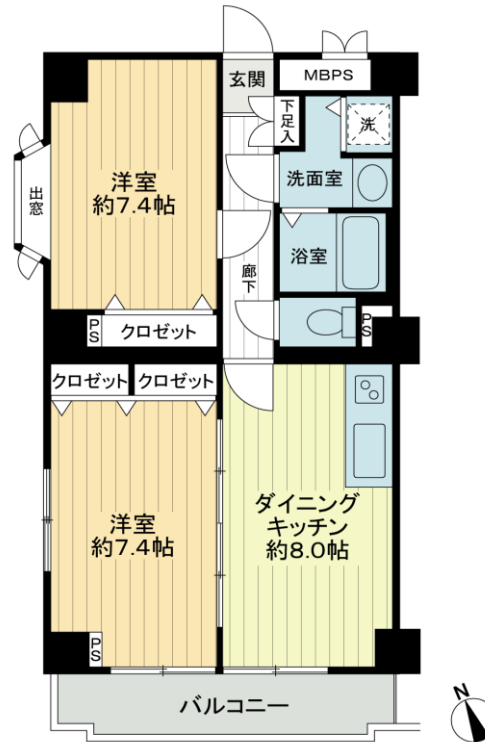
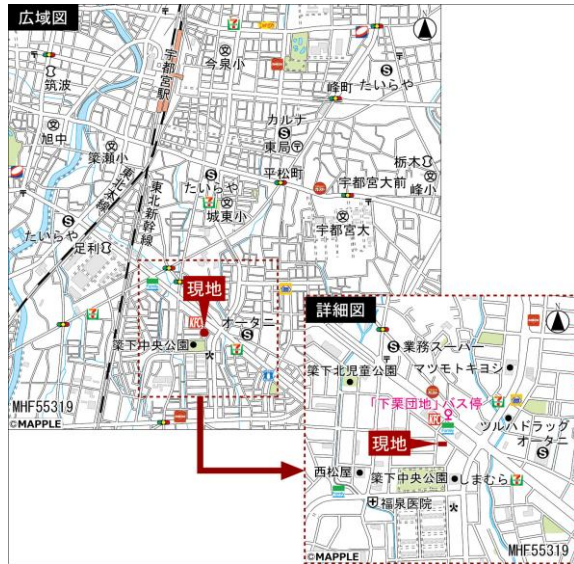


マンション	価格	(非課税)	交通	東北新幹線	宇都宮 駅	名称	日神パステージ宇都宮
	920	万円	バス 8分・バス停	下栗団地	徒歩 3分	(4階)

2011年10月リフォーム履歴有

- ・ユニットバス交換 ・システムキッチン交換 ・三面鏡洗面化粧台交換
- ・トイレ交換 ・給湯器交換 ・天井・壁クロス貼替 ・フロアタイル貼替
- ・建具交換 ・洗濯用防水パン交換 ・給湯給排水管交換 ほか



所在	(住居表示) 栃木県宇都宮市東築瀬1丁目35-1
土地	所有権 借地料 (月額 円) 面積 1,103.00 m ² 共有持分 5,238 / 189,794 用途地域 (第1種住居地域) ()
建物	専有面積 (壁芯) 52.38 m ² (約 15.84 坪) バルコニー 6.19 m ² ルーフバルコニー m ² 専用庭 m ² 間取り (2DK) 1棟の総戸数 (37戸) 構造 (鉄筋コンクリート造) 地上 8階 地下 階建) バルコニー方向 南 築年月 (1992年3月) 分譲会社 (日神不動産株式会社) 施工会社 (田村建設株式会社・小池地建株式会社) 管理会社 (日神管財株式会社) 管理形態 (全部委託) 管理員 (巡回) 管理費 (月額 14,700円) 修繕積立金 (月額 20,420円) その他 (月額 円) 合計 (月額 35,120円)
施設	給湯 (ガス給湯器) エレベーター (有) 水道 (公営) 電気 (東京電力) ガス (都市ガス) 排水 (公共下水)
引渡	引渡 (相談) () 現況 (空家)
備考	・写真撮影: 2022年8月撮影 ・室内の家具・什器備品等は販売価格に含まれません。 ・ペット飼育不可 広告有効期限 2022年10月31日

※この図面と現況が異なる場合は現況優先となります。売却済みの場合はあしからずご了承ください。 ※賃貸の場合、売主が資料を保証するものではありません。
※税込価格の場合、消費税を含む価格です。消費税改定の際に販売価格が変更になる場合があります。詳しくは係員にお尋ねください。
※仲介物件成約の際には規定の仲介手数料を申し受けます。仲介手数料その他諸経費に対して消費税が課税されます。間取のSは納戸です。

栃木県知事免許 (5) 4321号

SUNPLAN 株式会社 サンプラン

〒321-0953 栃木県宇都宮市東宿郷5-3-9-105
URL: <https://sunplan.info> 営業時間: 10:00 ~ 17:30【定休日】毎週水曜日

【お客様専用フリーダイヤル】0120-088-864
【FAX】028-637-5511【電話】028-908-0880
【e-mail】sun@sunplan.info

↑視察サイト版ロード↓

【仲介】城東小・旭中