

不動産物件案内書

NO.27294 H

所在地	宇都宮市錦3丁目7-26	取態 引様	仲介	種 別	土地・建物	価 格	3,500 万円
-----	--------------	----------	----	--------	-------	--------	----------

土	面積	登記簿：142.17㎡(43.00坪) 実測：
	私道 権利	負担：無 所有権
地	地目	登記簿：宅地
	道路 現況	市道 西：10m 空家

建 物	建築面積	1階：2階 計99.18㎡(30坪)
	用途	住宅
	構造	木造 2階建て
	間取	3LDK
	現況	空家
	建築 明渡	2021年4月 完成 即時

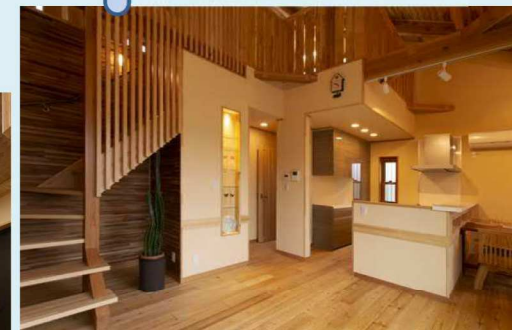
設 備	電気	オール電化(IHクッキングヒーター)
	水道	公営
	下水	公共

公 法 規 制	用途地域	第一種住居地域
	建ぺい率	60%
	容積率	200%
	その他	

備 考	○学区：錦小学校 (約82m徒歩1分)・陽北中学校 (約550m徒歩6分)
	○JR宇都宮駅(約1600m) ○FKDショッピングプラザ宇都宮店(約550m) ○ヨークベニマル今泉店(約650m) ○済生会宇都宮病院(約800m)

天然木無垢材を使ったこだわりの施工
♪木のぬくもりを感じ、やさしく豊かな生活空間です!!

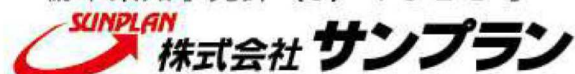
モデルハウス
未入居物件



間仕切りお付けします♪



栃木県知事免許 (5) 4 3 2 1号



〒321-0953 栃木県宇都宮市東宿郷5-3-9-105

URL : <https://sunplan.info> 営業時間 : 10:00 ~ 17:30 【定休日】 毎週水曜日

【お客様専用フリーダイヤル】 0120-088-864 |
【FAX】 028-637-5511 【電話】 028-908-0880
【e-mail】 sun@sunplan.info

【携帯サイトQRコード】

