

不動産物件案内書

No.27293 H

所在地	宇都宮市駒生町2589番23	取態 引様	専任媒介	種 別	土地・建物	価 格	2,950 万円
-----	----------------	----------	------	--------	-------	--------	----------

土	面積	登記簿：153.45㎡(46.41坪) 実測：
	私道 権利	負担：無 所有権
地	地目	登記簿：宅地
	道路	東：6m・南：6m
	現況	建付け地

建 物	建築面積	1階：58.96㎡ 2階：58.96㎡ 計：117.92㎡(35.67坪)
	用途	居宅
	構造	軽量鉄骨造かわらぶき2階建
	間取	4LDK
	現況	居住中
	建築 明渡	2013年1月 相談

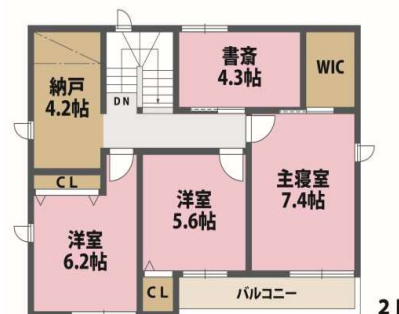
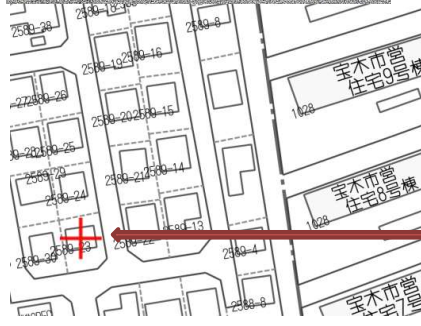
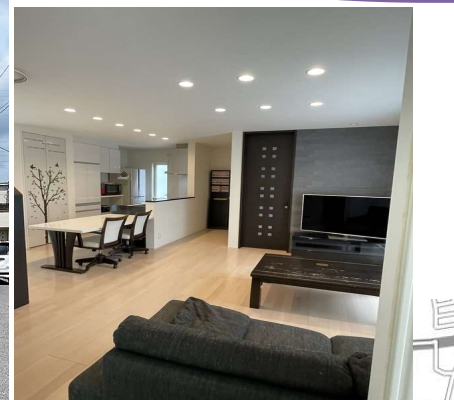
設 備	ガス	LP
	水道	公営
	下水	公共

公 法 規 制	用途地域	第一種中高層住宅専用地域
	建ぺい率	60%
	容積率	200%
その他	※駐車スペース3台分(カーポート有り) ※エアコン5台有り床暖有り ※住宅保証約20年使用可	

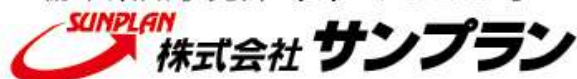
備 考	◇西が丘小学校：(約540m徒歩7分)
	◇宝木中学校：(約700m徒歩9分)
	◇柿の木幼稚園(約1,060m)
	◇みちおせ保育園(約650m徒歩9分)
	◇宇都宮協立診療所(約190m) ◇細谷町郵便局(約1,100m)
	◇とりせん(約960m)◇セブンイレブン(約700m)
	◇ヨークベニマル細谷店(約1,000m)
	◇ザ・ダイソー(約1,040m)
	◇バス停(約210m徒歩3分) ◇JR宇都宮駅西口(約7,800m)

◇積水ハウス施工！軽量鉄骨造！ ◇太陽光3.9K
◇東南角地！日当たり良好！

築浅物件できれいなお家です



栃木県知事免許 (5) 4 3 2 1 号



〒321-0953 栃木県宇都宮市東宿郷5-3-9-105

URL: <https://sunplan.info> 営業時間：10:00～17:30【定休日】毎週水曜日

【お客様専用フリーダイヤル】0120-088-864
【FAX】028-637-5511【電話】028-908-0880
【e-mail】sun@sunplan.info

