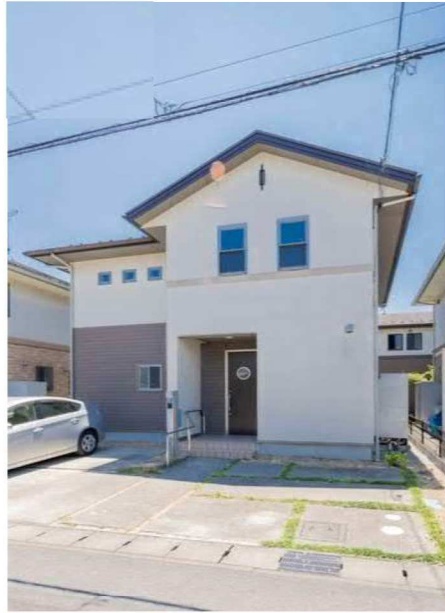


トヨタウッドユーホーム施工のオール電化中古戸建！外壁塗装やトイレ、洗面化粧台交換でキレイに生まれ変わります。

NO. 27289 (H)



**コメント**

徒歩すぐにはすべり台のある小さな公園が2か所あります。  
徒歩3分にはせいげつどうという昔ながらの人気のパン屋さんがあります^^

**間取**

**4SLDK**

- 延床面積：122.11㎡(36.93坪)
- 築年月：2007年05月

**設備**

水道：公営水道、汚水：公共下水、雑排水：公共下水

**周辺情報**

宇都宮市立宝木小学校 973m、宇都宮市立宝木中学校 1444m、パン工房 せいげつどう 190m



※図面と現況が異なる場合は現況を優先させていただきます。

**再生住宅  
宇都宮市宝木町**

東武鉄道宇都宮線

東武宇都宮駅

車 18 分

価格

**2,299**

税込  
万円

中古一戸建

所在地	栃木県宇都宮市宝木町2丁目15-18		
面積	174.28㎡(52.71坪)		
面積基準	公簿	私道面積	
地目	宅地	私道持分	
土地権利	所有権		
セットバック			
駐車場	有 2台可		
接道状況	一方 公道 北 6.0m		
構造	軽量鉄骨造 2階建		
延床面積	122.11㎡(36.93坪)		
間取明細			
建物現況	空家	築年月	2007年05月
確認番号		都市計画	市街化区域
用途地域	第一種中高層住居専用地域		
建ぺい率	60%	容積率	200%
地域地区	景観法		
学校	宝木小学校 974m 宝木中学校 1344m		
引渡時期	相談		
取引態様	【その他法令制限】建築基準法22条指定区域 リフォーム内容： 外壁塗装、トイレ・洗面化粧台交換、畳表替え、クロス張替え他		
備考			

栃木県知事免許 (5) 4 3 2 1号  
**SUNPLAN**  
株式会社 **サンプラン**

〒321-0953 栃木県宇都宮市東宿郷 5-3-9-105

URL : <https://sunplan.info> 営業時間 : 10:00 ~ 17:30 【定休日】 毎週水曜日

【お客様専用フリーダイヤル】 0120-088-864 |  
【FAX】 028-637-5511 【電話】 028-908-0880  
【e-mail】 sun@sunplan.info

↓ 携帯サイトダウンロード ↓



【仲介】