

宇都宮市 東町 2期



Ricca【豊かな】× 自分らしい家

シンプルで洗練されたデザインは、住まう人の色に染まり、個性を演出します。
住人のこだわりを映し出すこの家は、心豊かな気持ちを育みます。
住まう人のこだわりに応えたい...
その思いの先にたどり着いた『住宅(キャンパス)』は、
“あなたらしい”豊かな暮らしを彩ります。



Modern

NO.31149

COMING SOON...

販売価格 **3,248** (税込) 万円

JR宇都宮線 宇都宮 駅 徒歩 34分 (約2700m)

周辺に公園多数

シューズインクローゼット付き

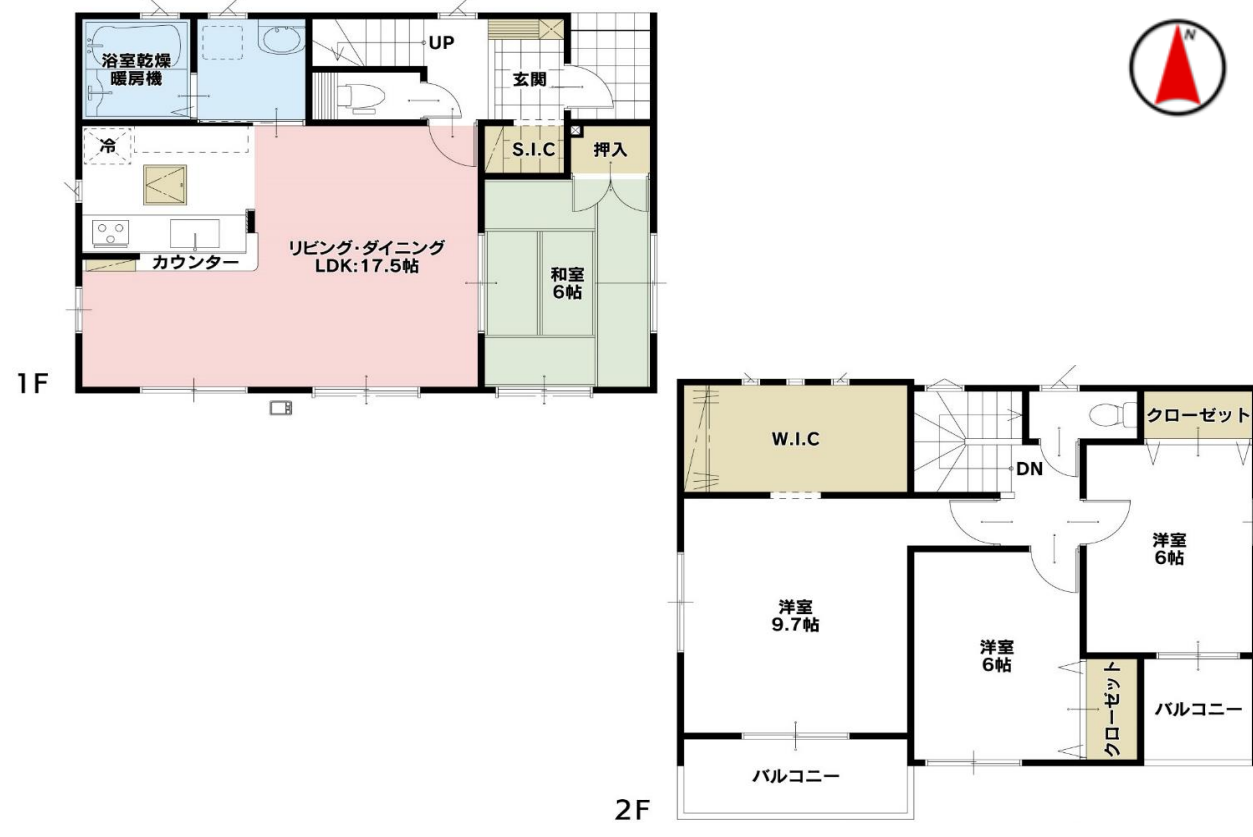
全部屋防音ガラス完備

1号棟

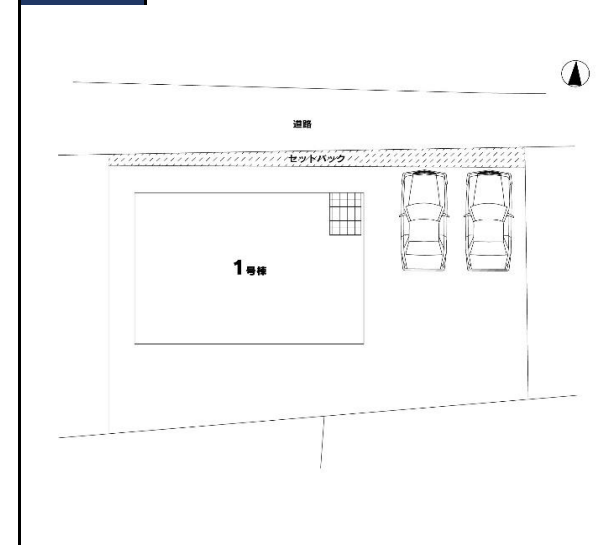
敷地面積 / 179.87 m² (約54.41坪)
建物面積 / 109.35 m² (約33.07坪)
建築確認番号 / 第22UDI1S建00972号 (令和4年5月9日)

販売価格

3,248 (税込) 万円



【区画图】



LIFE INFORMATION

- 御幸小学校 徒歩10分(約800m)
- 鬼怒中学校 徒歩30分(約2400m)
- たいらや今泉新町店 徒歩9分(約650m)
- 御幸三斗塚公園 徒歩3分(約230m)
- 皆藤病院 徒歩1分(約52m)
- 宇都宮東町郵便局 徒歩3分(約170m)
- 東町1号児童公園 徒歩6分(約450m)
- 御幸内科小児科 徒歩4分(約300m)
- コジマ×ビックカメラ宇都宮本店 徒歩7分(約550m)
- みゆき幼稚園 徒歩5分(約350m)
- ウエルシア宇都宮今泉新町店 徒歩8分(約600m)



ケイアイスター不動産(株)は東証プライム市場上場企業です。



**木分協
会員**
日本木造分譲住宅協会は、
高品質木造住宅を提供します。

【戸建住宅着工棟数 全国ビルダーグループ 3位(株住宅産業研究所調べ)】
※大手ハウスメーカーを除く、ビルダーグループ会社の着工棟数を合算

物件概要

■ 物件名 / 栃木県宇都宮市東町2期 ■ 所在地 / 栃木県宇都宮市東町横堀24番12、他 ■ 交通 / JR宇都宮線「宇都宮駅」まで約2700m(徒歩34分) ■ 総棟数 / 1棟 ■ 販売棟数 / 1棟 ■ 販売価格(税込) / 3,248万円 ■ 敷地面積 / 179.87m²(約54.41坪) ■ 建物面積 / 109.35m²(約33.07坪) ■ 建物構造 / 木造アスファルトシングル材2階建 ■ 地目 / 宅地 ■ 都市計画 / 市街化区域 ■ 用途地域 / 準住居地域 ■ 建ぺい率 / 60% ■ 容積率 / 160% ■ 道路後退による容積率の制限 ■ 建築確認番号 / 第22UDI1S建00972号(令和4年5月9日) ■ 接道状況 / 北側私道4.0m ■ 私道負担 / 有(道路後退部分 約11.26m) ■ 土地権利 / 所有権 ■ 設備 / 公営水道・本下水・個別プロパンガス・東京電力・カーポート・外構 ■ 取引態様 / 売主 ■ 間取り / 4LDK ■ 完成年月 / 令和4年10月下旬予定 ■ 入居予定 / 令和4年11月下旬以降予定 ※建築基準法22条区域 ※宇都宮市景観条例 ※道路斜線制限 ※隣地斜線制限 ※日影による中高層の建築物の制限(二種)5h-3h 測定高4m ※都市再生特別措置法 ※図面と現況に相違がある場合は現況を優先とさせていただきます。※掲載の間取りは設計図を基に描き起こしたもので、実際とは多少異なります。※電波障害等によるケーブルテレビ共聴アンテナの申込みはお客様負担となります。※税込とは消費税のことです。 ※売主による直接の売買は行っておりません。

栃木県知事免許 (5) 4 3 2 1号



〒321-0953 栃木県宇都宮市東宿郷5-3-9-105

URL: <https://sunplan.info> 営業時間: 10:00 ~ 17:30【定休日】毎週水曜日

【お客様専用フリーダイヤル】0120-088-864 |
【FAX】028-637-5511【電話】028-908-0880
【e-mail】sun@sunplan.info

※視察サイトURLコード↓

