

新築売戸建住宅

宇都宮駅

宇都宮市宝木本町 自由自在住宅

間取り
1LDK

建物面積
112.62㎡

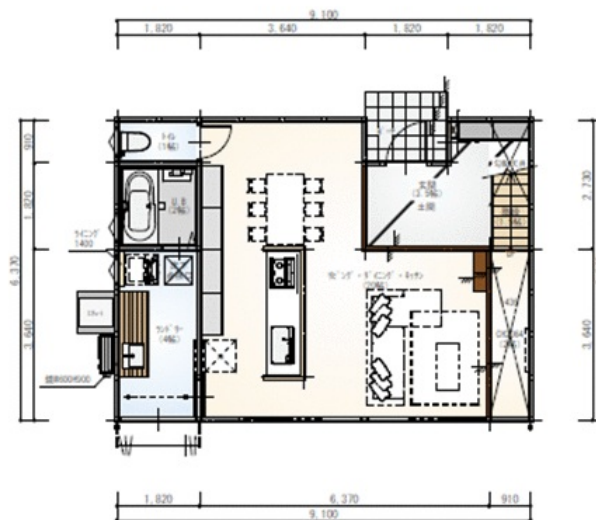
築年月
2022年01月

新築

自由自在住宅誕生！

チェックポイント！

デザイナーズ、オール電化、整形地、閑静な住宅街、バス1坪以上、追焚機能、温水洗浄便座、シャワー付洗面化粧台、IHクッキングヒーター、オープンキッチン、照明器具、複層ガラス、上水道、下水道、庭10坪以上、駐車場3台分



物件種目	新築売戸建住宅		
最寄駅	宇都宮		
間取タイプ	1LDK		
価格	2,830万円		

物件所在地	栃木県宇都宮市宝木本町 1466-16		
交通	J R東北本線 宇都宮 距離7,800m		
	バス20分 バス停 仁良塚神社前 徒歩9分		
土地面積	公簿 235.18㎡	私道面積 (共有持分)	なし
	構造・規模 木造 2階建		
建物	面積 112.62㎡		
	間取内訳 洋 32.5		
土地権利	所有権	地目	宅地
都市計画	市街化区域	用途地域	1種低層
建ぺい率	40%	容積率	60%
築年月	2022年01月	駐車場	
現況	完成済	引渡日	即時
建築確認番号	第ERI-21018273号		
接道状況 (角地・間口)	北6.0m 公道 接面14.3m		
設備	バス1坪以上、追焚機能、温水洗浄便座、シャワー付洗面化粧台、IHクッキングヒーター、オープンキッチン、照明器具、複層ガラス、上水道、下水道、庭10坪以上、駐車場3台分		
備考	地勢：平坦		
	【仲介】 晃宝小・国本中		

栃木県知事免許 (5) 4 3 2 1号

SUNPLAN
株式会社 サンプラン

〒321-0953 栃木県宇都宮市東宿郷 5-3-9-105

URL : <https://sunplan.info> 営業時間 : 10:00 ~ 17:30 【定休日】 毎週水曜日

【お客様専用フリーダイヤル】 0120-088-864 |

【FAX】 028-637-5511 【電話】 028-908-0880

【e-mail】 sun@sunplan.info

1世帯サイト版コード1

