

売戸建住宅

宝積寺駅

宝積寺中古住宅

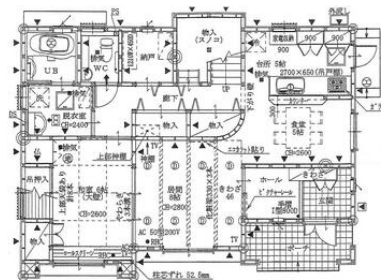
間取り
4SLDK

建物面積
136.62㎡

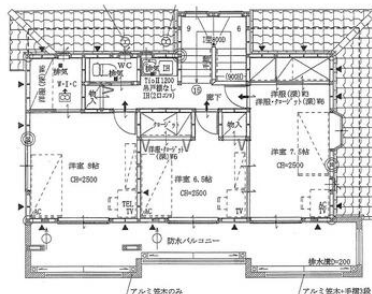
築年月
2006年04月

チェックポイント！

主要採光面：南向き、隣接建物距離2m以上、前面棟無、区画整理地内、整形地、閑静な住宅街、バス1坪以上、追焚機能、トイレ2ヶ所、温水洗浄便座、シャワー付洗面化粧台、2口コンロ、システムキッチン、全居室収納、クローゼット、ウォークインクローゼット、シューズ1C、床下収納、ダウンウォール収納、照明器具、プロパンガス、電気、上水道、下水道、地下室、エアコン、エアコン2台以上、モニター付インターホン、駐車場2台分、駐車場3台分



1階間取り図



2階間取り図

物件種目	売戸建住宅
最寄駅	宝積寺
間取タイプ	4SLDK
価格	2,200万円

物件所在地	栃木県塩谷郡高根沢町大字宝積寺 1315-2 他		
交通	J R東北本線 宝積寺 徒歩13分		
土地面積	公簿 247.78㎡	私道面積 (共有持分)	なし
	構造・規模	木造 2階建	
建物	面積	136.62㎡	
	間取内訳	和6 洋8・7.5・6.5 LDK13 S2	
土地権利	所有権	地目	宅地
都市計画	市街化区域	用途地域	1種低層
建ぺい率	50%	容積率	100%
築年月	2006年04月	駐車場	有 無料
現況	空家	引渡日	相談
建築確認番号			
接道状況 (角地・間口)	東6.0m 公道		
設備	バス1坪以上、追焚機能、トイレ2ヶ所、温水洗浄便座、シャワー付洗面化粧台、2口コンロ、システムキッチン、全居室収納、クローゼット、ウォークインクローゼット、シューズ1C、床下収納、ダウンウォール収納、照明器具、プロパンガス、電気、上水道、下水道、地下室、エアコン、エアコン2台以上、モニ...		
備考	地勢：平坦		

この図面は物件情報の一部を抜粋して掲載しております。(現況優先)
入居日・引渡日変更や付帯条件、別途料金等が発生する場合がありますのでご確認ください。

at home

infosheet 物件番号 69760918097

栃木県知事免許(4)第4321号 〒321-0953 栃木県宇都宮市東宿郷5丁目3-9 チサンマンション105

株式会社サンプラン

TEL: 028-908-0880 FAX: 028-637-5511 定休日: 水曜日

■取引態様: 媒介