

不動産物件案内書

所在地	宇都宮市清原台1丁目2-2,2-14,2-15,485-10,485-11	取態 引様	媒介	種 別	土地	価 格	5,700万円	No.17600 (H)
-----	---------------------------------------	----------	----	--------	----	--------	---------	--------------

土	面積	登記簿：905.28㎡(273.85坪) 実測：
	私道	負担：
地	権利	所有権
	地目	登記簿：山林
	道路	北：12m、西7.8m、南6m
	現況	更地

建 物	建築面積	
	用途	
	構造	
	間取	
	現況	
	建築 明渡	

設 備	ガス	LP
	水道	公営
	下水	公共

公 法 規 制	用途地域	第2種中高層
	建ぺい率	60%
	容積率	200%
	その他	

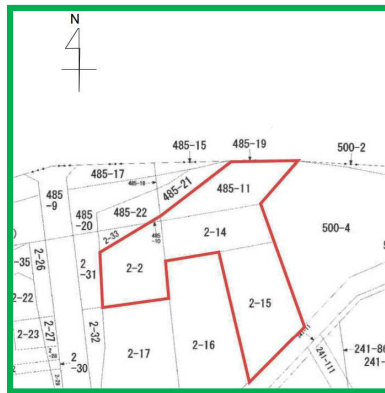
備 考	○清原中央小(1400m)・清原中学校(3900m)
	○かましんゆいの杜店(500m)、たいらやゆいの杜店(600m)
	○マツモトキヨシ宇都宮テクノポリス店(500m)
	○セブンイレブン宇都宮刈沼店(550m)
	○栃木銀行テクノポリス支店(600m)
	○マクドナルドテクノポリスセンター店(500m)
	○テクノ桜公園(550m)・斉藤内科クリニック(88m)
	○JR宇都宮駅(8800m)

清原台1丁目 土地 270坪以上!

★LRT開通後さらなる発展が見込まれる人気エリア☆
 ★事業用地としても利用価値大!
 ★商業施設が充実しており生活環境良好♪



スーパーや飲食店が充実していてファミリーも単身者も住みやすいです♪



栃木県知事免許 (5) 4 3 2 1号
SUNPLAN 株式会社 サンプラン
 【お客様専用フリーダイヤル】 0120-088-864 | 【FAX】 028-637-5511 【電話】 028-908-0880
 【e-mail】 sun@sunplan.info
 〒321-0953 栃木県宇都宮市東宿郷5-3-9-105
 URL: <https://sunplan.info> 営業時間: 10:00 ~ 17:30 【定休日】 毎週水曜日