

不動産物件案内書

No.47150

所在地	宇都宮市中河原町1番9 サーパス中河原405
地番	宇都宮市中河原町1番9

取態 引様	一般媒介
----------	------

種 別	中古マンション
--------	---------

価 格	2,680万円
--------	---------

土	面積	登記簿：㎡(1381.08㎡・418.00坪) 持分：
	私道	負担：無
地	権利	所有権
	地目	登記簿：宅地
	道路	北道路
現況	建付地	

東南角部屋で日当たり通風良好♪安心・安全の基礎免震構造
室内、とても綺麗です♪ウッドブラインド・照明・エアコン1台付き！
システムキッチン・トランクルーム・宅配ボックス・防犯システム付き！
駅近い物件で、生活便利！閑静な住宅地！
【設備】浴室暖房乾燥機、追焚機能、システムキッチン、ウォシュレット♪
2018年に給湯器交換・2020年にクロス貼り替え

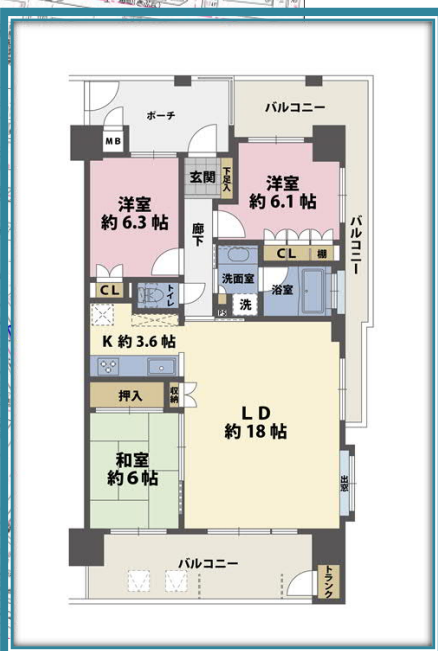
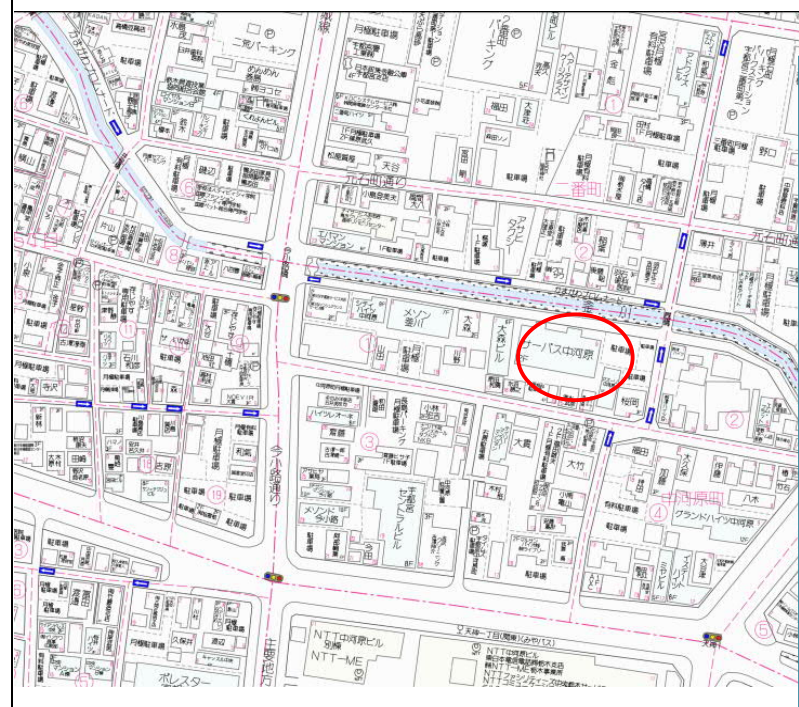


建 物	建築面積	専有83.01㎡(25.11坪)・登記簿76.76㎡(23.21坪) バルコニー：28.11㎡(8.50坪)
	用途	居宅
	構造	鉄筋コンクリート造陸屋根地下1階地上12階建て
	間取	3LDK・南東角部屋・53戸
	現況	空家
建築	平成15年7月	
明渡	即時	

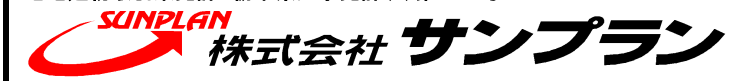
設 備	ガス	都市ガス
	水道・下水	公営・公共
	駐車場	有(6000円～15000円)
	駐輪場	有(無料)

そ の 他	用途地域	商業(準防火地域)
	建ぺい率	80% 容積率 400%
	管理費	12,935円/月(インターネット使用料も含む)
	修繕積立金	17,400円/月
管理形態	全部委託	

備 考	☆中央小(約450m)・旭中(約350m)
	☆東武宇都宮駅(約850m)・JR宇都宮駅(約920m)
	☆サンクス(約300m)・MEGAドンキホーテ(約800m)
	☆東武百貨店(約1100m)・パルコ(約650m)
	☆セブンイレブン(約320m)・ファミリーマート(約400m)
	☆栃銀馬場町支店(約700m)・足銀宇都宮中央支店(約560m)
	☆比企病院(約350m)・記念病院(約240m)
	☆パセオ(約1000m)・宇都宮中央郵便局(約500m)



宅地建物取引業免許 栃木県知事免許(4)第4321号



〒321-0953 宇都宮市東宿郷5-3-9-105

サンプラン で検索！

営業時間 10:00～17:30 (毎週水曜日定休)

TEL:028-908-0880

FAX:028-637-5511

E-mail sun@sunplan.info

URL http://www.sunplan.info

