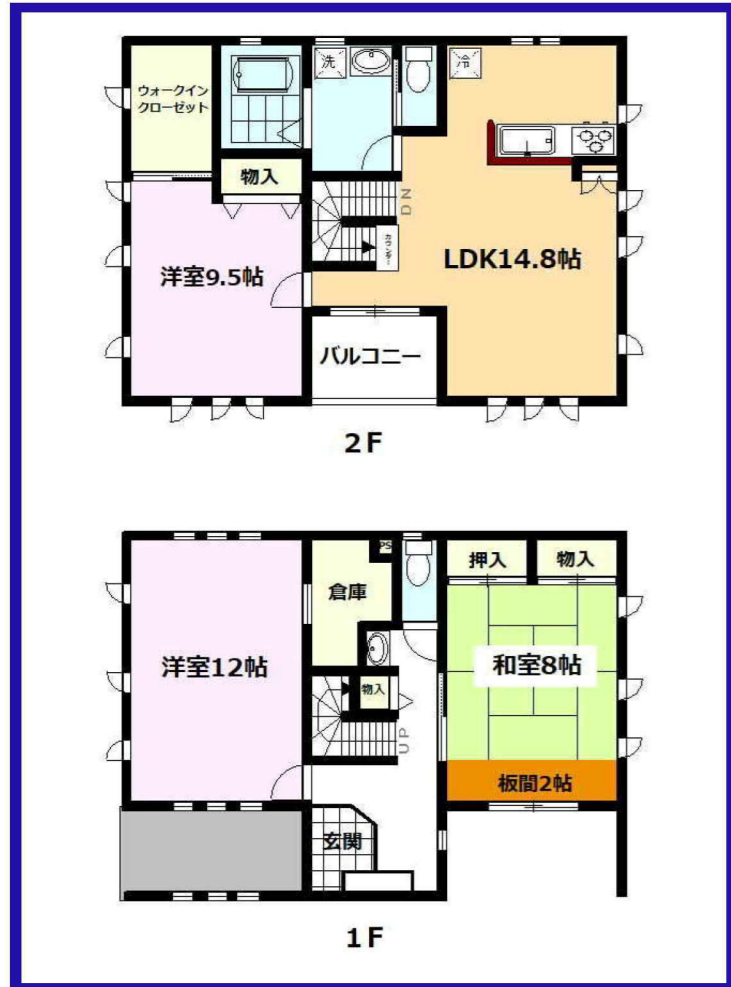


## 宇都宮市平松本町 中古戸建のセールスポイント

南向きの物件をお探しの方、コチラよりご覧ください。キッチンIHクッキングヒーターは人気があります。127.52㎡の建物面積でゆったりと暮らすことができる物件です。東北本線宇都宮近くの地域に強い当社スタッフが住まい探しをサポート致します。お引っ越しを検討しているなら、ぜひお気軽にご連絡ください。

※図面と現況が異なる場合は現況を優先いたします。



種別	売買 中古一戸建住宅			
交通	東北本線宇都宮駅 徒歩39分			
その他交通	東武宇都宮線東武宇都宮駅 徒歩57分 東武宇都宮線南宇都宮駅 徒歩58分			
価格	2,700 万円(税込)			
所在	〒321-0932 栃木県宇都宮市平松本町 727-24			
建物	構造・規模	木造・2階建	築年月	2005年7月
	建物面積	127.52㎡	間取	3LDK
土地	間取内訳			
	土地面積	公簿167.16㎡	私道面積	無
	土地権利	所有権	借地料	-
	借地期間	-	借地期限	-
	地目	宅地	都市計画	市街化区域
	用途地域	第一種中高層住居専用地域		
	建ぺい率/容積率	60%/200%	接道状況	角地
	セットバック	無		
法令上の制限	景観法			
引渡時期	相談	現況	空家	
建築確認番号	第-号			
その他費用				
設備	オール電化 / バルコニー / ウッドデッキ / フローリング / エアコン / 南向き / 2面採光 / 駐輪場 / 駐車2台可 / 庭 / IHクッキングヒーター / バス・トイレ別 / 浴室1坪以上 / クロゼット / 角地 / 平坦地 / 市街地に近い / 周辺交通量少なめ / 通風良好 / 土地50坪以上 / 会員限定物件			
備考	☆峰小・陽東中 【仲介】			

## 宇都宮市平松本町 中古戸建のオススメポイント



栃木県知事免許 (4) 4321号

電話 : 028-908-0880

↓携帯サイトQRコード↓

FAX : 028-637-5511

e-mail : sun@sunplan.info

**SUNPLAN** 株式会社 **サンプラン**

〒321-0953 栃木県宇都宮市東宿郷 5-3-9-105

URL : <https://sunplan.info> 営業時間 10:00 ~ 17:30 【定休日】 毎週水曜日

