

不動産物件案内書

No. 47101

所在地	宇都宮市錦二丁目10番地1 ナイスロイヤルビュー錦 708号室	取態 引様	専任	種 別	中古マンション	価 格	2,580 万円
-----	---------------------------------	----------	----	--------	---------	--------	----------

土 地	面積	登記簿: 2739㎡ 持分: 50万680分の8274
	私道 権利	負担: 無 所有権
	地目	登記簿: 宅地
	道路 現況	建付地

建 物	建築面積	専有82.74㎡(25.02坪)・登記簿75.78㎡(22.92坪) バルコニー16.50㎡ ポーチ7.85㎡
	用途	居宅
	構造	鉄筋コンクリート造陸屋根7階建の7階部分・東南角部屋
	間取	4LDK 総戸数: 66戸
	現況	空家
建築 明渡	2005年(平成17年)2月 相談	

設 備	ガス	都市ガス
	水道・下水	公営・公共
	駐車場 その他	空有1,000/月~4,000/月(自走式)※位置は入替抽選方式 バイク: 500円/月~1,000円/月 駐輪場: 200円/月

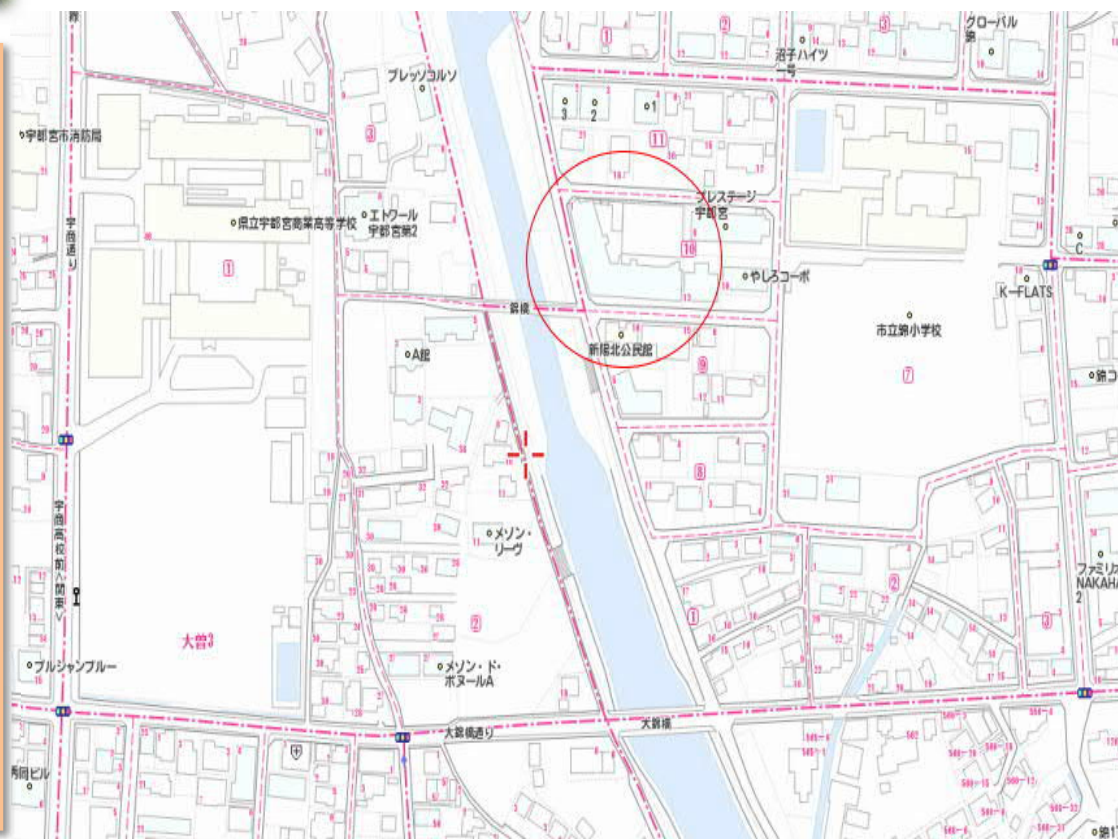
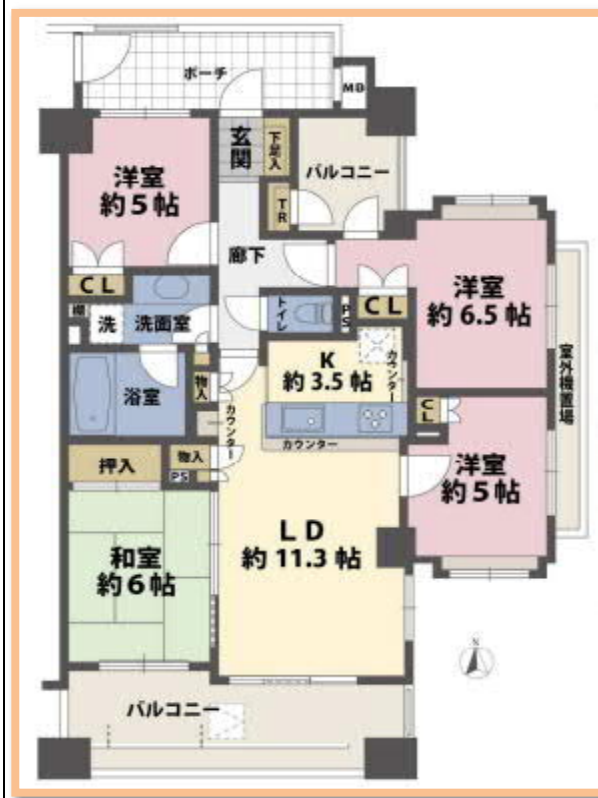
そ の 他	用途地域	第一種住居地域
	建ぺい率	60% 容積率200%
	管理費	14,310円/月
	修繕積立金	13,240円/月
	管理形態	全部委託(日勤)・ナイスコミュニティー(株)

備 考	☆錦小(約250m)・陽北中(約800m)
	☆JR宇都宮駅(約1800m)
	☆福田屋ショッピングプラザ(約1000m)
	☆カワチ薬品大曾店(約550m)・ウェルシア戸祭店(約1900m)
	☆済生会病院(約1200m)・宇都宮記念病院(約1500m)
	☆かましんカルナ(約450m)・ヨークベニマル今泉店(約800m)
	☆栃銀大曾支店(約600m)・大曾郵便局(約650m)
	☆にしき西児童公園(約350m)・錦中央公園(約750m)
	☆セブンイレブン(約700m)・ファミリーマート(約600m)



最上階の東南角部屋、ペット飼育可能マンションです♪♪

- ◆小中学校 徒歩約5分!
 - ◆JR宇都宮駅 徒歩約22分!
 - ◆済生会病院 徒歩約14分!
 - ◆充実の仕様設備!
- 自走式駐車場・床暖房・宅配ボックス・二重サッシ・浴室乾燥暖房・オートロック・浄水器



栃木県知事免許 (4) 4321号



〒321-0953 栃木県宇都宮市東宿郷5-3-9-105

URL: <http://sunplan.info> 営業時間: 10:00 ~ 17:30 【定休日】 毎週水曜日

電話: 028-908-0880
FAX: 028-637-5511
e-mail: sun@sunplan.info

携帯サイトQRコード↓

