

不動産物件案内書

No.27102 H

| | | | | | | | |
|-----|----------------------|----------|------|----|------|----|---------|
| 所在地 | 芳賀郡芳賀町大字東水沼2321番地225 | 取態 引様 | 専任媒介 | 種別 | 中古住宅 | 価格 | 1,180万円 |
|-----|----------------------|----------|------|----|------|----|---------|

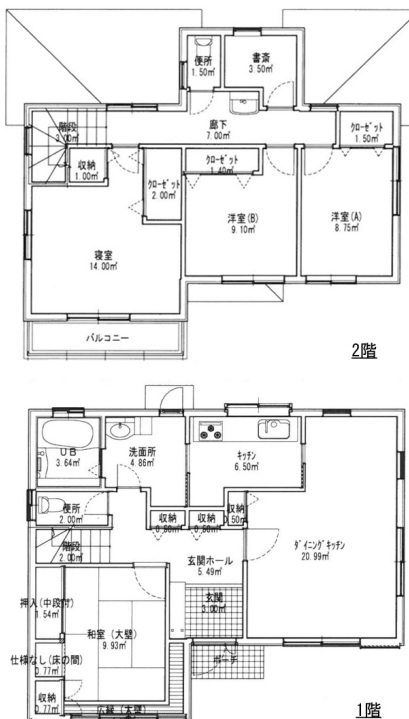
| | | |
|----|------|---------------------------------|
| 土地 | 面積 | 登記簿 197.66㎡(59.79坪) 実測 :㎡(坪) |
| | 私道 | 負担 : |
| 地 | 権利 | 所有権 |
| | 地目 | 登記簿 :宅地 |
| | 道路 | 南:4m |
| 現況 | 建て付地 | |

| | | |
|----|----------|---------------------------------------|
| 建物 | 建築面積 | 1階:65㎡ 2階:52.75㎡合計:117.75㎡(35.61坪) |
| | 用途 | 住宅 |
| | 構造 | 木造スレート葺2階建 |
| | 間取 | 4LDK+書斎 |
| | 現況 | 空家 |
| | 建築 明渡 | 平成9年3月 即時 |

| | | |
|----|-----|--------|
| 設備 | ガス | LP |
| | 水道 | 公営 |
| | 下水 | 農業集落排水 |
| | 駐車場 | 4台 |

| | | |
|------|------|--|
| 公法規制 | 用途地域 | 無指定 |
| | 建ぺい率 | 60% |
| | 容積率 | 200% |
| | その他 | 芳賀南小学校(約400m)スクールバス有り ※スクールバス停まで約400m 無料 芳賀中学校(約3000m) |

| | |
|------------------------|-----------------------------------|
| 備考 | ◆JRバス停(東中の島)(約900m) |
| | ◆JRバス停(和泉ニュータウン)(約400m) |
| | ◆セブンイレブン(約900m)・かましん(約4300m)車で10分 |
| | ◆田沼歯科(約1000m)車で3分 |
| | ◆芳賀中央クリニック(約5800m)車で10分 |
| | ◆篠崎内科クリニック(約1000m)車で3分 |
| | ◆宇都宮清原台郵便局(約1500m)車で3分 |
| | ◆栃木銀行テクノポリス支店清原出張所(約1700m)車で3分 |
| ◆足利銀行清原出張所(約2300m)車で4分 | |



- ★通勤ラクラク! ゆとりの生活!
- ~芳賀工業団地車で4分! 清原工業団地車で4分!~
- ★駐車スペース4台! ★全室南向き・日当たり良好!
- ★収納充実! 4LDK+書斎!



宅地建物取引業免許 栃木県知事免許(4)第4321号



〒321-0953 宇都宮市東宿郷5-3-9-105

サンプラン で検索!

営業時間 10:00~17:30 (毎週水曜日定休)

TEL:028-908-0880

FAX:028-637-5511

E-mail sun@sunplan.info

URL http://www.sunplan.info

