

中古戸建

宇都宮市

元今泉7丁目

JR東北本線

「宇都宮」駅 1.9km

NO. 27089 (H)

南西の角地

駅東第3区画整理地内

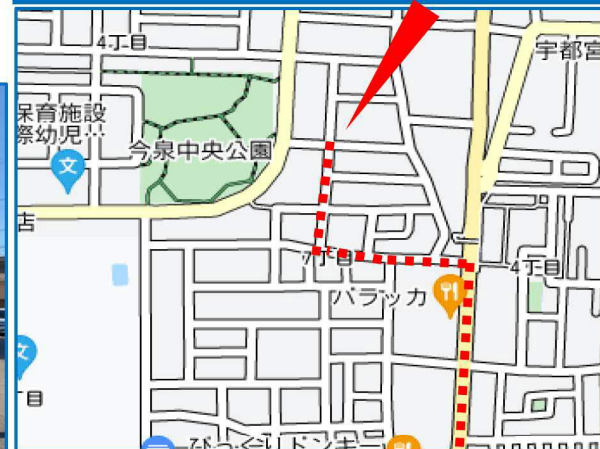
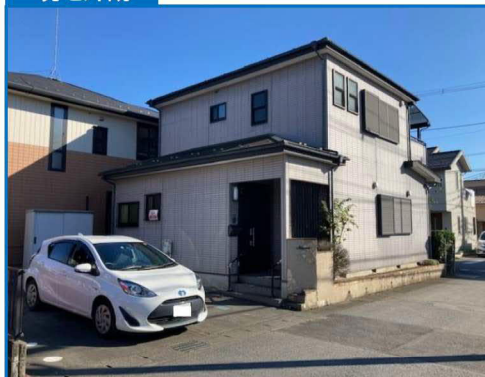
床暖房有り

CAR NAVI : 宇都宮元今泉7丁目32-22

間取図



現地外観



LIFE INFORMATION

- JR東北本線/「宇都宮」駅 ... 1.9 km
- 東武宇都宮線/「東武宇都宮」駅 ... 3.8 km
- 宇都宮市立泉が丘小学校 ... 960 m
- 宇都宮市立泉が丘中学校 ... 680 m
- セブンイレブン 宇都宮東今泉店 ... 610 m
- ヨークベニマル泉が丘店 ... 790 m
- 双葉クリニック ... 980 m
- 今泉ハートクリニック ... 310 m
- 宇都宮市泉が丘保育園 ... 880 m
- 駅東1号緑地 ... 850 m

PRICE

4,300万円

小・中学校近く

南側道路

日当たり良好

SUMMARY

- 所在地：宇都宮市元今泉7丁目32-22
- 交通：JR東北本線「宇都宮」駅 1.9 km
- 土地面積：157.28㎡ (47.57坪) / 公簿
- 都市計画：市街化区域
- 建ぺい率/容積率：60%/200%
- 建物面積：102.67㎡ (30.99坪)
- 間取：3LDK
- 設備：都市ガス/公営水道/公共下水
- 地目：宅地
- 権利：所有権
- 用途地域：第一種住居地域
- 道路：南側公道6m/西側公道6m
- 構造：木造
- 建築年月：2004年5月
- 駐車：2台可
- 現況：空室

※備考：図面と現況が相違する場合は現況優先とさせていただきます。◇ご成約の際には、当社規定の仲介手数料を別途申し受けます。

- 小・中学校近く
- 2台以上駐車可
- 南側道路

栃木県知事免許 (4) 4321号 電話：028-908-0880
 株式会社 サンプラン FAX：028-637-5511
 〒321-0953 栃木県宇都宮市東宿郷5-3-9-105 e-mail：sun@sunplan.info
 URL：http://sunplan.info 営業時間：10:00～17:30【定休日】毎週水曜日

携帯サイトQRコード↓



【仲介】