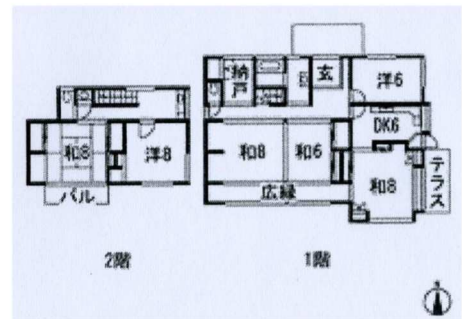


売戸建住宅

東武宇都宮駅

上戸祭町戸建住宅

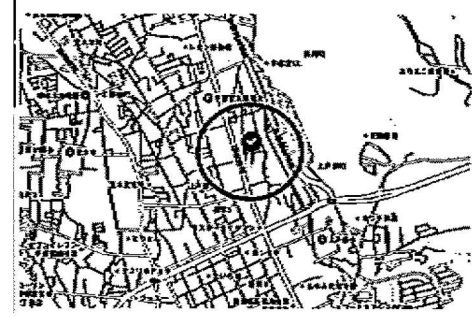
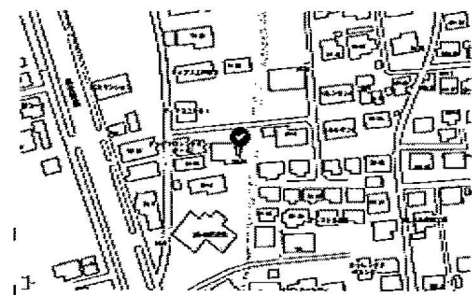
間取り 6SDK	建物面積 157.27㎡	築年月 1973年12月
-------------	-----------------	-----------------



- ★環状線へアクセス良好です
 - ★2世帯向けの6 SDKの売戸建
 - ★浴室・洗面・トイレリフォーム済で綺麗♪
- チェックポイント！

主要採光面：南向き、2面採光、二世帯向き、閑静な住宅街、オートバス、バス1坪以上、追焚機能、トイレ2ヶ所、温水洗浄便座、シャワー付洗面化粧台、照明器具、プロパンガス、出窓、電気、上水道、下水道、地下室、エアコン、庭、駐車場2台分、駐車場3台分

☆上戸祭小・宝木中



物件名	売戸建住宅
所在地	東武宇都宮
間取りタイプ	6SDK
価格	2,800万円

所在地	栃木県宇都宮市上戸祭町 94-36		
交通	東武宇都宮線 東武宇都宮 距離4,600m		
土地面積	公簿 495.50㎡	長建面積 (共有持分)	
建物	構造・築年	木造 2階建	
	面積	157.27㎡	
	間取り	和 8・8・8・8・6 洋 6 DK 6 S 3	
土地権利	所有権	地目	宅地
都市計画	市街化区域	用途地域	1種住居
建ぺい率	60%	容積率	200%
築年月	1973年12月	駐車場	有 無料
現況	空家	引渡日	即時
延床面積	408		
周辺状況 (道路・周辺)	北4.0m 私有		
設備	オートバス、バス1坪以上、追焚機能、トイレ2ヶ所、温水洗浄便座、シャワー付洗面化粧台、照明器具、プロパンガス、出窓、電気、上水道、下水道、地下室、エアコン、庭、駐車場2台分、駐車場3台分		
備考	地勢：平坦 利用駅：J R東北本線 宇都宮 距離6,000m		
備考	【仲介】		

栃木県知事免許 (4) 4 3 2 1号 電話：028-908-0880
SUNPLAN 株式会社 サンプラン FAX：028-637-5511
 〒321-0953 栃木県宇都宮市東宿郷 5-3-9-105 e-mail：sun@sunplan.info
 URL：http://sunplan.info 営業時間：10:00～17:30【定休日】毎週水曜日

