

中古戸建 NO. 27055 (H)

価格 **1,650** 万円

所在地 栃木県宇都宮市上戸祭町 692-19

交通 関東バス「第2グリーンビル北」徒歩 8分

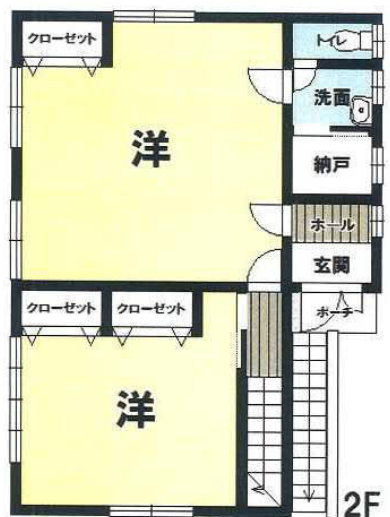
土地面積	公 170.18㎡ (51.47坪)	西側公道 約4.0m 間口 約15.00m
私道	無	道路
地目	宅地	
駐車場	普駐可2台	

建物面積	延べ:129.18㎡(39.07坪) 1F:64.59㎡ 2F:64.59㎡
構造	木造 スレート 葺 (2階建)
間取り	3LDK 建築確認番号
完成	2001年(平成13年)03月築

設備 システムキッチン・シャワードレッサー・オートバス・浴室に窓・追焚機能・バス1坪以上・洗浄便座・床下収納・モニター付インターホン・火災警報器・水道・下水道・プロパンガス(兼中)・電気・トイレ2カ所・室内洗濯機設置可・24時間換気システム

特記事項  
・二世帯向き  
・セットバック無

建ぺい率	50%	容積率	80%
用途地域	1種低層	明渡し	即
都市計画	市街化区域	現況	空
規制	宅地造成工事規制「長岡八幡山地区」		
小学校区	上戸祭小学校(約630m/8分)	中学校区	星が丘中学校(約2700m/34分)
備考	※平成19年建物・内外装リフォーム部分有り ※ケーブルテレビ加入		
仲介			



※図面と現況に相違がある場合は現況を優先とします。なお、売却済の場合はあしからずご了承ください。

宅地建物取引業免許 栃木県知事免許 (4) 4321号



〒321-0953 栃木県宇都宮市東宿郷 5-3-9-105  
 【お客様専用フリーダイヤル】0120-088-864  
 【電話】028-908-0880  
 【FAX】028-637-5511  
 【e-mail】sun@suplan.info  
 【URL】http://sunplan.info

**サンプラン** 検索 【営業時間】10:00~17:30  
 【定休日】毎週水曜日

