

売マンション

交通：東武宇都宮線 『東武宇都宮駅』 約1,100m 徒歩約14分

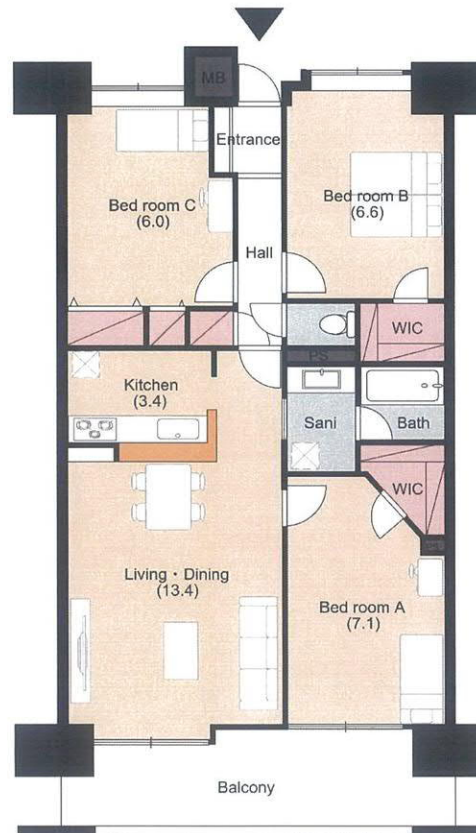
所在地：宇都宮市桜1丁目 プライムスクエア宇都宮桜 303号



宇都宮市桜の

『プライムスクエア宇都宮桜』

11階建ての鉄筋コンクリート造のマンションの3階！



※ここに記載されている図面は略図の為、詳細は現地にてご確認ください。

設備： 東京電力 ・ 公営水道 ・ 公共下水道 ・ 都市ガス

栃木県知事免許 (5) 4 3 2 1 号

SUNPLAN
株式会社 サンプラン

【お客様専用フリーダイヤル】 0120-088-864

【FAX】 028-637-5511 【電話】 028-908-0880

【e-mail】 sun@sunplan.info

※掲載サイト版「ロード」

〒321-0953 栃木県宇都宮市東宿郷5-3-9-105

URL: <https://sunplan.info> 営業時間: 10:00 ~ 17:30 【定休日】 毎週水曜日



価格	2,580 万円
間取り	3LDK
延床面積	74.43㎡ (22.52坪)
小学区	宇都宮桜小学校
中学区	陽西中学校
地目	宅地
用途地域	商業地域
建ぺい率	80%
容積率	400%
接道状況	・ 北側
敷地権利	所有権
引渡条件	相談
法令	景観法
現況	空家
構造	RC造11階建
建築年月	2005年10月
建築確認	04A-00607300V-02号
取引形態	売主
駐車場	1台¥1,200
備考	<ul style="list-style-type: none"> ■管理費¥12,860 ■修繕積立金¥18,700 ■インターネット¥2,750 ■駐車場修繕積立金¥6,000