

不動産物件案内書

所在地	宇都宮市下荒針町字東耕地3338-32 住居表示:宇都宮市下荒針町3338-32
-----	---

取態 引様	専任媒介
----------	------

種 別	中古住宅
--------	------

価 格	1,399万円
--------	---------

NO.27013

土	面積	187.40㎡(約56.65坪)
	私道	負担:
地	権利	所有権
	地目	登記簿:宅地
	道路	西:5.5m
	現況	建て付地

建 物	建築面積	1階:61.69㎡ 2階:32.29㎡ 合計:93.98㎡(28.42坪)
	用途	住宅
	構造	木造スレート葺2階建
	間取	3LDK
	現況	空家
	明渡	昭和55年6月 2021年9月中旬予定

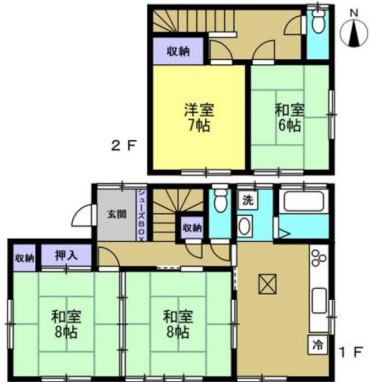
設 備	ガス	プロパン
	水道	公営
	下水	公営
	駐車場	2台

公 法 規 制	用途地域	第一種低層住居専用地域
	建ぺい率	40%
	容積率	60%
その他		

備 考	<ul style="list-style-type: none"> ★明保小学校(約500m) ★城山中学校(約4,100m) ★東武宇都宮駅(約4,600m) ★オータニ明保店(約850m)・とりせん宝木店(約2600m) ★西の宮ドラッグ(約400m) ★鷲谷病院(約1500m)・武田内科クリニック(約230m) ★セブンイレブン宇都宮下荒針町店(約700m) ★セキチュー宇都宮駒生店(約1300m) ★ペニーレイン鶴田店(約1700m)
--------	---

リノベーション住宅

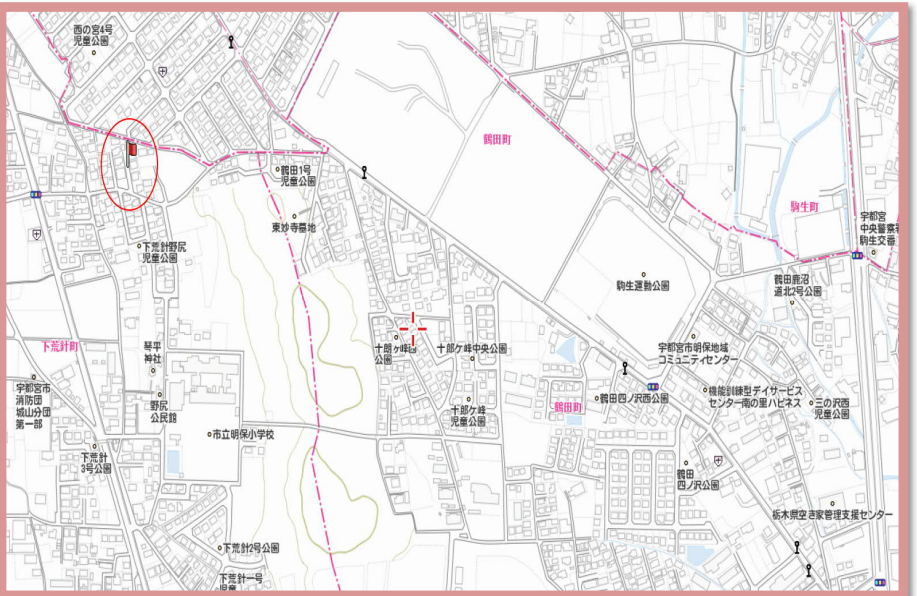
《 間取図 》



《 外観 》



※ 外観・間取図はリフォーム前のものになります。



- ◆ キッチン・お風呂・トイレ・洗面台など新品交換！
- ◆ キッチンと和室をつなげて広々15帖のリビングができあがります！
- ◆ あると便利な浴室暖房換気乾燥機付き！
- ◆ 照明は全てLED照明設置！
- ◆ 玄関扉も交換！
- ◆ 駐車場2台可能（縦列）

宅地建物取引業免許 栃木県知事免許(4)第4321号

SUNPLAN 株式会社 サンプラン

〒321-0953 宇都宮市東宿郷5-3-9-105

TEL 028-908-0880
FAX 028-637-5511
E-MAIL sun@sunplan.info